

# GERÊNCIA DE SAÚDE

## PRESTAÇÃO DE CONTAS

**2º Quadrimestre 2016**

*Adelvino Francisco de Freitas*

GERENTE DE SAÚDE EM EXERCÍCIO

## RECEITAS - 2º QUADRIMESTRE 2016

### RECEITAS CORRENTES

#### Receitas de rendimentos

#### Transferências correntes

**6.135.877,57**

#### Transferências da União

**4.057.541,30**

Teto Gestão plena

1.329.730,52

Recursos – PAB Fixo

447.083,23

Recursos Saúde da Família

299.460,00

Recursos PACS

307.089,90

Recursos Saúde Bucal

66.900,00

Recursos CEO

88.000,00

Recursos Vigilância em Saúde

117.230,46

Recursos Farmácia Básica

100.244,75

Recursos Saúde Penitenciária

15.120,00

RecursoS HIV/AIDS/DST

40.000,00

Recursos FAEC

45.198,80

Rede Brasil Sem Miséria

30.000,00

Rede de Urgência

782.641,68

Teto Mum. Rede Saúde Mental –RSME

741,96

Recursos SAMU

52.500,00

Programa Melhoria Acesso Qualidade - PMAQ

335.600,00

## RECEITAS - 2º QUADRIMESTRE 2016

<b>Transferências do Estado</b>	<b>2.078.336,27</b>
Incentivo PSF	250.053,90
Farmácia Básica	37.680,56
Incentivo Regionalização	270.660,00
Contratualização Hospital	190.800,00
Saúde Penitenciária	10.035,00
Recursos ACS	28.800,00
PPI CIB	40.998,86
Recursos FIS SAUDE	853.650,00
Recurso CEO	13.200,00
Vigilância em Saúde	7.214,90
Recursos SAMU	19.687,50

**Total de Receitas** **6.135.877,57**

Fonte: Contabilidade Prefeitura

# Saldos até 31.08.2016

## 2º Quadrimestre 2016

RECEITAS - BLOCO DE INVESTIMENTOS, OBRAS, EMENDAS, INCENTIVOS	
Programa Requalifica UBS	53,34
Caravana da Saúde	99.168,02
Equipamentos - Rede Cegonha	119.968,69
Academia de Saúde – Ampliada	19.704,26
Academia de Saúde - Intermediária	19.835,52
PMAQ	1.328.462,26
Equip.Pronto Socorro – Hosp.	138.753,65
Leitos Saúde Mental - Incentivo	17.179,01
CAPS I – Incentivo	20.177,58
Bolsa Família Saúde	31.804,10
Equip. Hospital	46.985,61
Equip. CEO	61.775,90
Equip. ESF	130.467,63
Conv. UTI Movei	275.691,59
Academia ao Ar Livre Royal	23.492,81
Aquisição Equip. ESF	16.209,63
Custeio Hospital – Emenda	45.628,57
<b>TOTAL</b>	<b>2.395.358,17</b>

## GERÊNCIA DE SAÚDE

### DESPESAS PAGAS -consolidado geral - 2º QUADRIMESTRE 2016

<b>DESPESAS CORRENTES</b>	15.328.189,88
<b>PESSOAL E ENCARGOS SOCIAIS</b>	<b>11.564.875,82</b>
Aplicações Diretas	10.762.560,60
Vencimentos e vantagens fixas	10.515.918,68
Obrigações Patronais	137.543,00
<b>INDENIZAÇÕES TRABALHISTAS</b>	109.098,92
Obrigações Patronais	802.315,22
<b>OUTRAS DESPESAS CORRENTES</b>	<b>3.763.314,06</b>
Aplicações Diretas	3.728.044,06
Diárias	125.420,03
Material de consumo	1.526.852,65
Material, bem ou serviço para distribuição	238.720,57
Passagens e Despesas com Locomoção	5.440,00
Serviços -P. Jurídica	1.037.718,64
Indenizações e Restituições	286.393,68
Contribuições	507.498,49
<b>DESPESAS DE CAPITAL</b>	<b>436.426,74</b>
Investimentos	436.426,74

<b>TOTAL DE DESPESAS</b>	<b>15.764.616,62</b>
--------------------------	----------------------

**Despesas com pessoal**

**73,36%**

## Balanço de Receitas e Despesas

2º Quadrimestre 2016

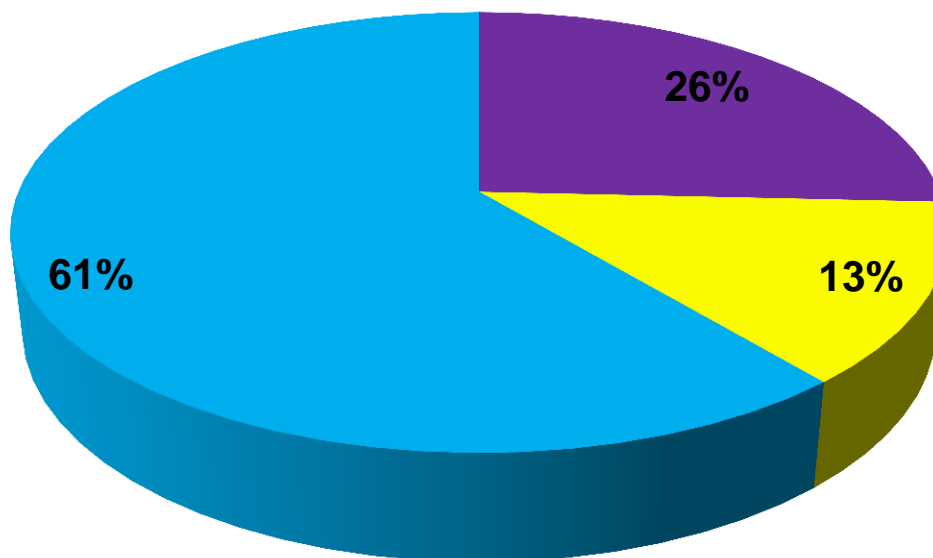
Total de Receitas - SUS	6.135.877,57
Total de Despesas	15.764.616,62
Despesas com Recursos Próprios	9.628.739,05
Particip receitas SUS- relação as despesas	39%
<b>Despesas com recursos propios</b>	<b>61%</b>

## RECEITAS - 2º QUADRIMESTRE 2016

RECEITAS DA UNIÃO	4.057.541,30
RECEITAS DO ESTADO	2.078.336,27
RECURSOS PRÓPRIOS	9.628.739,05

### RECEITAS - 2º QUADRIMESTRE 2016 (maio, junho, julho e agosto)

■ RECEITAS DA UNIÃO   ■ RECEITAS DO ESTADO   ■ RECURSOS PRÓPRIOS



# DEMONSTRATIVO DE DESPESAS GERAL

## 2º QUADRIMESTRE 2016



## 2º QUADRIMESTRE 2016

# GERAL

	TOTAL	%
<b>DESPESA TOTAL</b>	<b>14.581.270,75</b>	<b>100,00%</b>
<b>DESPESA COM PESSOAL</b>	<b>11.904.903,80</b>	<b>81,65%</b>
<b>DESPESA MATERIAL DE CONSUMO</b>	<b>1.363.451,26</b>	<b>9,35%</b>
<b>DESPESA PRESTAÇÃO SERVIÇO PESSOA JURÍDICA</b>	<b>1.085.954,88</b>	<b>7,45%</b>
<b>DESPESA PRESTAÇÃO SERVIÇO PESSOA FÍSICA</b>	<b>71.108,16</b>	<b>0,49%</b>
<b>DESPESA MATERIAL PERMANENTE</b>	<b>2.915,39</b>	<b>0,02%</b>
<b>DESPEAS COM PASSAGENS</b>	<b>87.839,80</b>	<b>0,60%</b>
<b>OUTROS</b>	<b>65.097,46</b>	<b>0,44%</b>
<b>TOTAL</b>	<b>14.581.270,75</b>	

# DESPESAS COM PESSOAL

	TOTAL	%
<b>DESPESA TOTAL</b>	<b>14.581.270,75</b>	<b>100,00%</b>
<b>DESPESA COM PESSOAL</b>	<b>11.904.903,80</b>	<b>81,65%</b>
DIÁRIAS	125.479,79	0,86%
ENCARGOS	1.499.925,56	10,29%
FOLHA DE PAGAMENTO	10.279.498,45	70,50%

# DESPESAS COM MATERIAL DE CONSUMO

2º QUADRIMESTRE 2016

	TOTAL	%
<b>DESPESA TOTAL</b>	<b>14.581.270,75</b>	<b>100,00%</b>
<b>DESPESA MATERIAL DE CONSUMO</b>	<b>1.363.451,26</b>	<b>9,35%</b>
COMBUSTÍVEL E ÓLEO LUBRIFICANTE	145.269,39	1,00%
FRALDAS	2.142,00	0,01%
GÁS	4.962,66	0,03%
GENEROS ALIMENTÍCIOS	81.432,71	0,56%
MATERIAL DE CONSTRUÇÃO	3.502,81	0,02%
MATERIAL DE CONSUMO	5.819,30	0,04%
MATERIAL DE MÉDICO E DE ENFERMAGEM	291.789,38	2,00%
MATERIAL DE EXPEDIENTE	2.500,00	0,02%
MATERIAL DE LABORATÓRIO	44.292,00	0,30%
MATERIAL DE LIMPEZA	16.009,40	0,11%
MATERIAL GRÁFICO/IMPRESSOS	6.722,70	0,046%
MATERIAL ODONTOLÓGICO	30.975,88	0,21%
MEDICAMENTOS	536.206,46	3,68%
OXIGÊNIO	80.165,00	0,55%
PEÇAS PARA VEÍCULOS/MANUTENÇÃO DE VEÍCULOS	92.893,16	0,64%
SUPLEMENTO ESPECIAL PARA DIETA	18.768,41	0,13%

# DESPESAS PRESTAÇÃO SERVIÇO PESSOA JURÍDICA

2º QUADRIMESTRE 2016

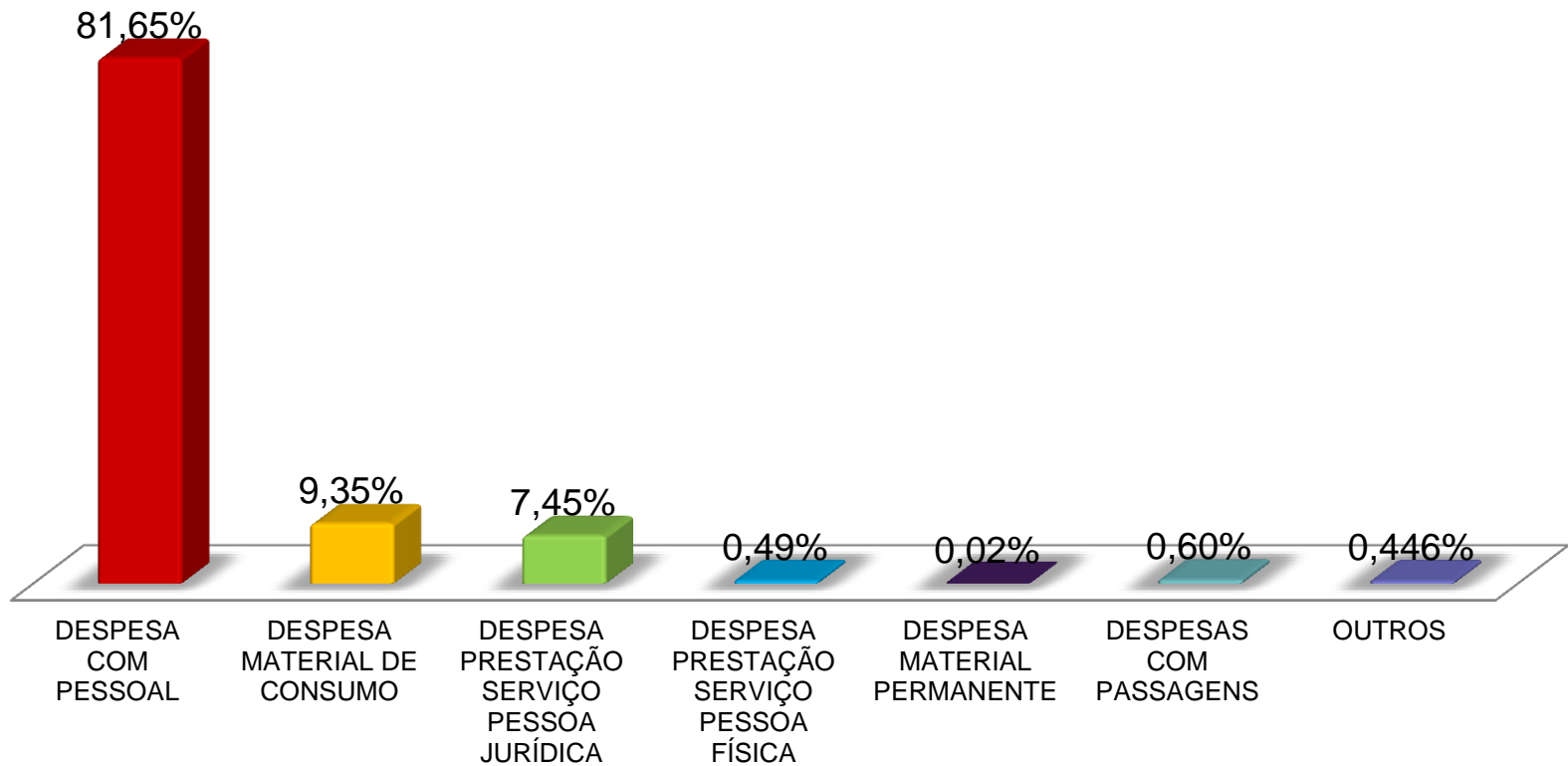
	TOTAL	%
<b>DESPESA TOTAL</b>	<b>14.581.270,75</b>	<b>100,00%</b>
<b>DESPESA PRESTAÇÃO SERVIÇO PESSOA JURÍDICA</b>	<b>1.085.954,88</b>	<b>7,45%</b>
CONVÊNIO REDE FEMININA	8.400,00	0,06%
CONVÊNIO ÁGAPE	4.000,00	0,03%
CONVÊNIO HOSPITAL PSIQUIÁTRICO DR.ADOLFO B.M.	19.500,00	0,13%
CONVÊNIO MANAIN	3.370,00	0,02%
CONVÊNIO IEL - ESTAGIÁRIOS	71.663,27	0,49%
SERVIÇO DE SOFTWARE E SISTEMAS	47.582,81	0,33%
SERVIÇO DE ALARME E MONITORAMENTO	22.407,73	0,15%
SERVIÇO DE ALIMENTAÇÃO HEMODIÁLISE	42.368,00	0,29%
SERVIÇO DE DEDETIZAÇÃO	6.250,40	0,04%
SERVIÇO DE DIVULGAÇÃO E PUBLICIDADE	7.276,50	0,05%
SERVIÇO DE ENERGIA ELÉTRICA	134.545,30	0,92%
SERVIÇO DE LOCAÇÃO DE IMPRESSORAS	113.011,59	0,78%
SERVIÇO DE SEGURO DE VEÍCULOS	12.099,75	0,08%
SERVIÇO DE MANDATO JUDICIAL (APARELHOS/EXAMES/CIRURGIAS/CONSULTAS)	139.553,68	0,96%
SERVIÇO DE MANUTENÇÃO DE EQUIPAMENTOS	793,23	0,01%
SERVIÇO DE RESSONANCIA MAGNÉTICA	16.035,99	0,11%
SERVIÇO DE SANEAMENTO	86.596,80	0,59%
SERVIÇO DE INFORMATICA E INTERNET	6.485,90	0,04%
SERVIÇO DE TELEFONIA MÓVEL/FIXO	45.926,08	0,31%
SERVIÇO DE EXAMES (COLONOSCOPIA/ENDOSCOPIA)	36.643,88	0,25%
SERVIÇO DE EXAMES CARDIOLÓGICOS	10.506,54	0,07%
SERVIÇO DE EXAMES LABORATORIAIS	77.540,19	0,53%
SERVIÇO DE FISIOTERAPIA	56.588,72	0,39%
SERVIÇO DE HOSPEDAGEM E ALIMENTAÇÃO	19.121,50	0,13%
SERVIÇOS DE NEUROLOGIA	420,75	0,00%
SERVIÇOS DE EXAMES DE TOMOGRAFIA	87.462,37	0,600%
SUPRIMENTOS/RESSARCIMENTO	11.461,20	0,08%

**DESPESAS PRESTAÇÃO SERVIÇO PESSOA FÍSICA, MATERIAL PERMANENTE, PASSAGENS E OUTROS****2º QUADRIMESTRE 2016**

	<b>TOTAL</b>	<b>%</b>
<b>DESPEZA TOTAL</b>	<b>14.581.270,75</b>	<b>100,00%</b>
<b>DESPEZA PRESTAÇÃO SERVIÇO PESSOA FÍSICA</b>	<b>71.108,16</b>	<b>0,49%</b>
SERVIÇO DE LOCAÇÃO DE IMÓVEIS	71.108,16	0,00%
<b>DESPEZA MATERIAL PERMANENTE</b>	<b>2.915,39</b>	<b>0,02%</b>
OUTROS	2.915,39	0,02%
<b>DESPESAS COM PASSAGENS</b>	<b>87.839,80</b>	<b>0,60%</b>
PASSAGENS	87.839,80	0,60%
<b>OUTROS</b>	<b>65.097,46</b>	<b>0,446%</b>
SERVIÇO DOSÍMETRO RAIOS-X	1.969,12	0,01%
DETRAN	5.168,64	0,04%
CURSO FISCALIZAÇÃO E GESTÃO DE CONTRATOS	3.000,00	0,02%
SERVIÇO DE INSULFILM	2.220,00	0,02%
SERVIÇO CONSTRUTORA	40.538,73	0,28%

# 2º QUADRIMESTRE 2016

## DESPESAS GERAL



# DEMONSTRATIVO DE DESPESAS POR TIPO DE RECURSO UTILIZADO

## 2º QUADRIMESTRE 2016

# AIH SUS

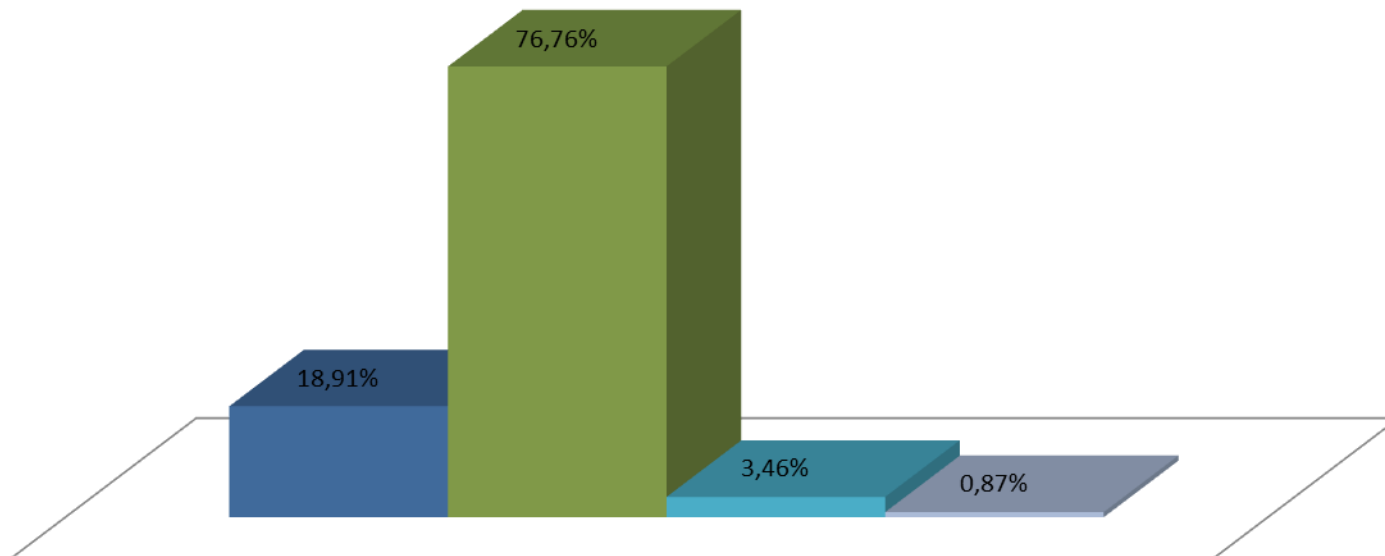
<b>DESPESA TOTAL</b>	<b>180.443,55</b>	<b>100,00%</b>
<b>DESPESA COM PESSOAL</b>	<b>34.113,31</b>	<b>18,91%</b>
DIÁRIAS	34.113,31	18,91%
<b>DESPESA MATERIAL DE CONSUMO</b>	<b>138.513,45</b>	<b>76,76%</b>
GÁS	4.900,00	2,72%
GENEROS ALIMENTÍCIOS	70.364,96	39,00%
MATERIAL DE MÉDICO E DE ENFERMAGEM	5.180,00	2,87%
MATERIAL DE LIMPEZA	3.438,50	1,91%
MEDICAMENTOS	12.190,98	6,76%
OXIGÊNIO	41.758,00	23,14%
SUPLEMENTO ESPECIAL PARA DIETA	681,01	0,38%
<b>DESPESA PRESTAÇÃO SERVIÇO PESSOA JURÍDICA</b>	<b>6.250,40</b>	<b>3,46%</b>
SERVIÇO DE DEDETIZAÇÃO	6.250,40	3,46%
<b>DESPESA MATERIAL PERMANENTE</b>	<b>1.566,39</b>	<b>0,87%</b>
OUTROS	1.566,39	0,87%



# 2º QUADRIMESTRE 2016

## AIH SUS

- DESPESA COM PESSOAL
- DESPESA MATERIAL DE CONSUMO
- DESPESA PRESTAÇÃO SERVIÇO PESSOA JURÍDICA
- DESPESA MATERIAL PERMANENTE



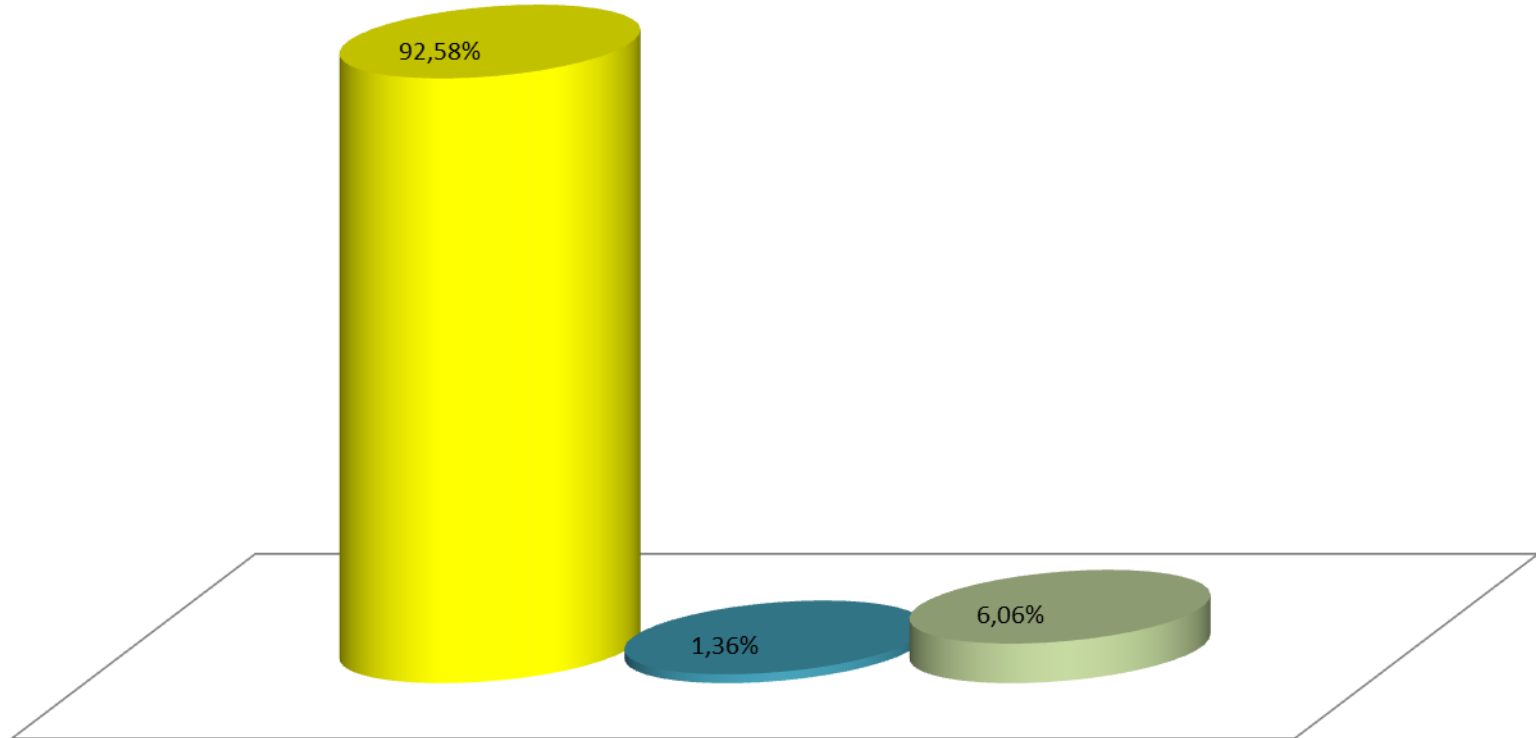
# ATENÇÃO BÁSICA

<b>DESPESA TOTAL</b>	<b>1.699.508,06</b>	<b>100,00%</b>
<b>DESPESA COM PESSOAL</b>	<b>1.573.435,97</b>	<b>92,58%</b>
DIÁRIAS	2.914,82	0,17%
ENCARGOS	323.898,68	19,06%
FOLHA DE PAGAMENTO	1.246.622,47	73,35%
<b>DESPESA MATERIAL DE CONSUMO</b>	<b>23.111,37</b>	<b>1,36%</b>
GÁS	62,66	0,00%
MATERIAL DE MÉDICO E DE ENFERMAGEM	20.320,71	1,20%
MATERIAL ODONTOLÓGICO	2.728,00	0,16%
<b>DESPESA PRESTAÇÃO SERVIÇO PESSOA JURÍDICA</b>	<b>102.960,72</b>	<b>6,06%</b>
SERVIÇO DE SOFTWARE E SISTEMAS	2.048,20	0,12%
SERVIÇO DE ENERGIA ELÉTRICA	57.037,40	3,36%
SERVIÇO DE LOCAÇÃO DE IMPRESSORAS	19.163,90	1,13%
SERVIÇO DE MANUTENÇÃO DE EQUIPAMENTOS	793,23	0,05%
SERVIÇO DE SANEAMENTO	6.941,23	0,41%
SERVIÇO DE INFORMATICA E INTERNET	3.072,30	0,18%
SERVIÇO DE TELEFONIA MÓVEL/FIXO	13.904,46	0,82%

# 2º QUADRIMESTRE 2016

## ATENÇÃO BÁSICA

■ DESPESA COM PESSOAL ■ DESPESA MATERIAL DE CONSUMO ■ DESPESA PRESTAÇÃO SERVIÇO PESSOA JURÍDICA



## 2º QUADRIMESTRE 2016

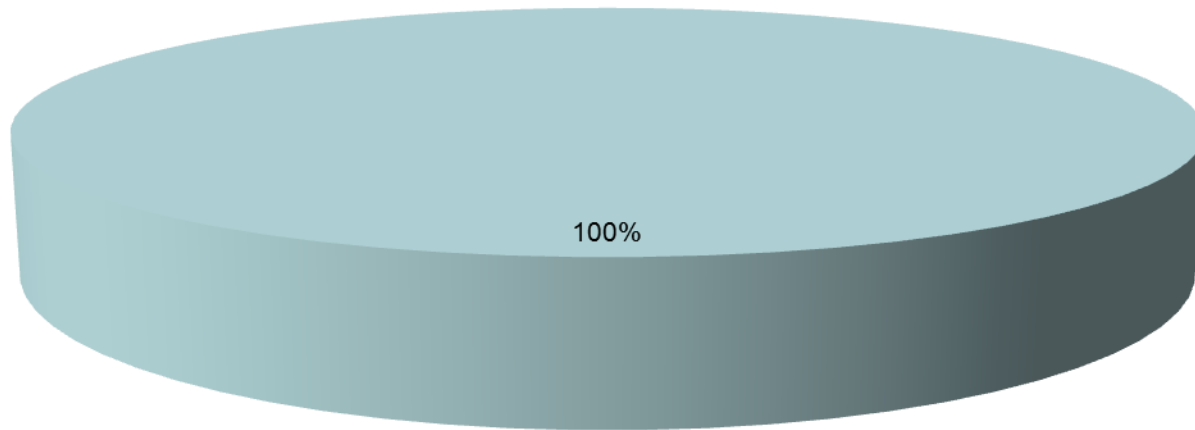
# CAPS I

<b>DESPESA TOTAL</b>	<b>1.410,40</b>	<b>100,00%</b>
<b>DESPESA MATERIAL DE CONSUMO</b>	<b>1.410,40</b>	<b>100,00%</b>
MATERIAL DE CONSTRUÇÃO	1.410,40	100,00%

## 2º QUADRIMESTRE 2016

# CAPS I

MATERIAL DE CONSUMO



## 2º QUADRIMESTRE 2016

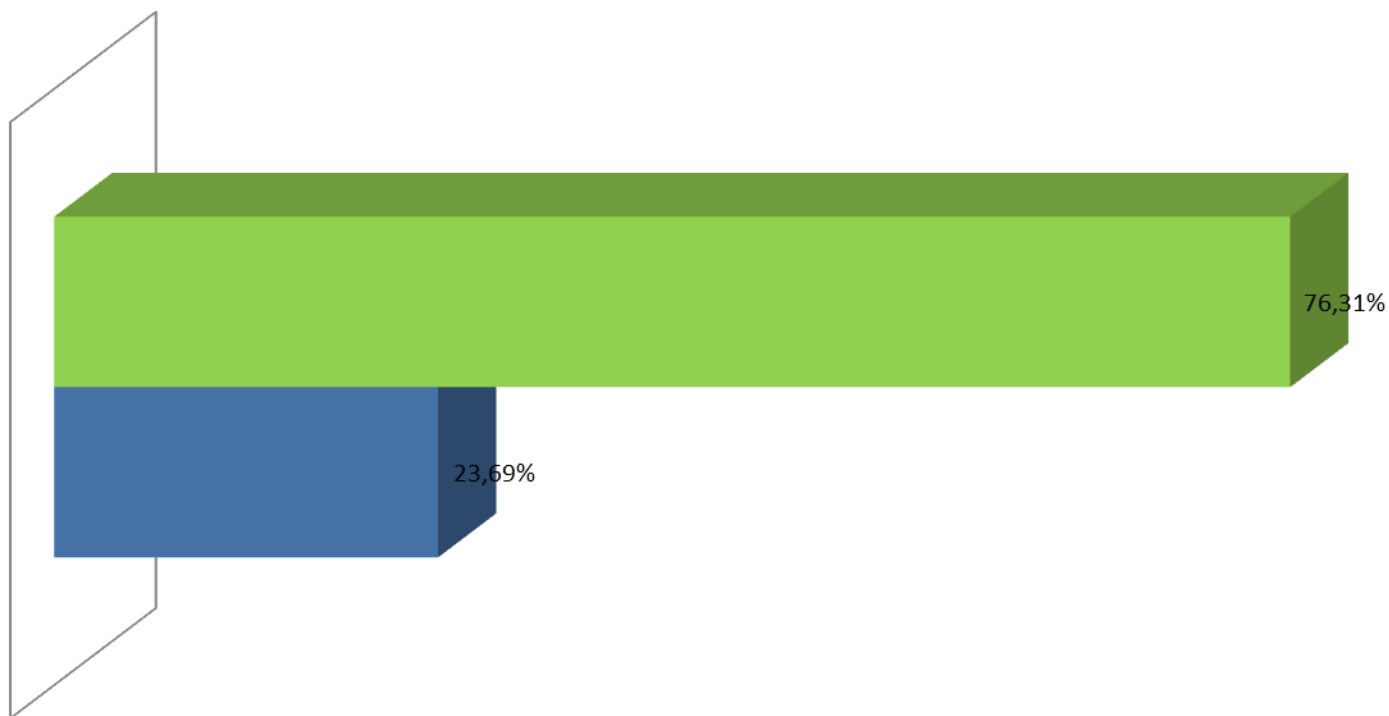
# DST HIV AIDS

<b>DESPESA TOTAL</b>	<b>7.399,23</b>
<b>DESPESA MATERIAL DE CONSUMO</b>	<b>1.753,21</b>
COMBUSTÍVEL E ÓLEO LUBRIFICANTE	1.023,59
GENEROS ALIMENTÍCIOS	402,00
MATERIAL DE CONSUMO	88,30
MATERIAL GRÁFICO/IMPRESSOS	239,32
<b>DESPESA PRESTAÇÃO SERVIÇO PESSOA JURÍDICA</b>	<b>5.646,02</b>
SERVIÇO DE DIVULGAÇÃO E PUBLICIDADE	4.365,90
SERVIÇO DE LOCAÇÃO DE IMPRESSORAS	1.280,12

# 2º QUADRIMESTRE 2016

## DST HIV AIDS

■ DESPESA PRESTAÇÃO SERVIÇO PESSOA JURÍDICA    ■ DESPESA MATERIAL DE CONSUMO



## 2º QUADRIMESTRE 2016

# FARMACIA BASICA

<b>DESPESA TOTAL</b>	<b>131.907,57</b>	<b>100,00%</b>
<b>DESPESA MATERIAL DE CONSUMO</b>	<b>129.687,57</b>	<b>98,32%</b>
MEDICAMENTOS	129.687,57	98,32%
<b>OUTROS</b>	<b>2.220,00</b>	<b>1,68%</b>
SERVIÇO DE INSULFILM	2.220,00	1,68%



# 2º QUADRIMESTRE 2016

## FARMÁCIA BÁSICA

■ OUTROS ■ DESPESA MATERIAL DE CONSUMO



# 2º QUADRIMESTRE 2016

## FIS

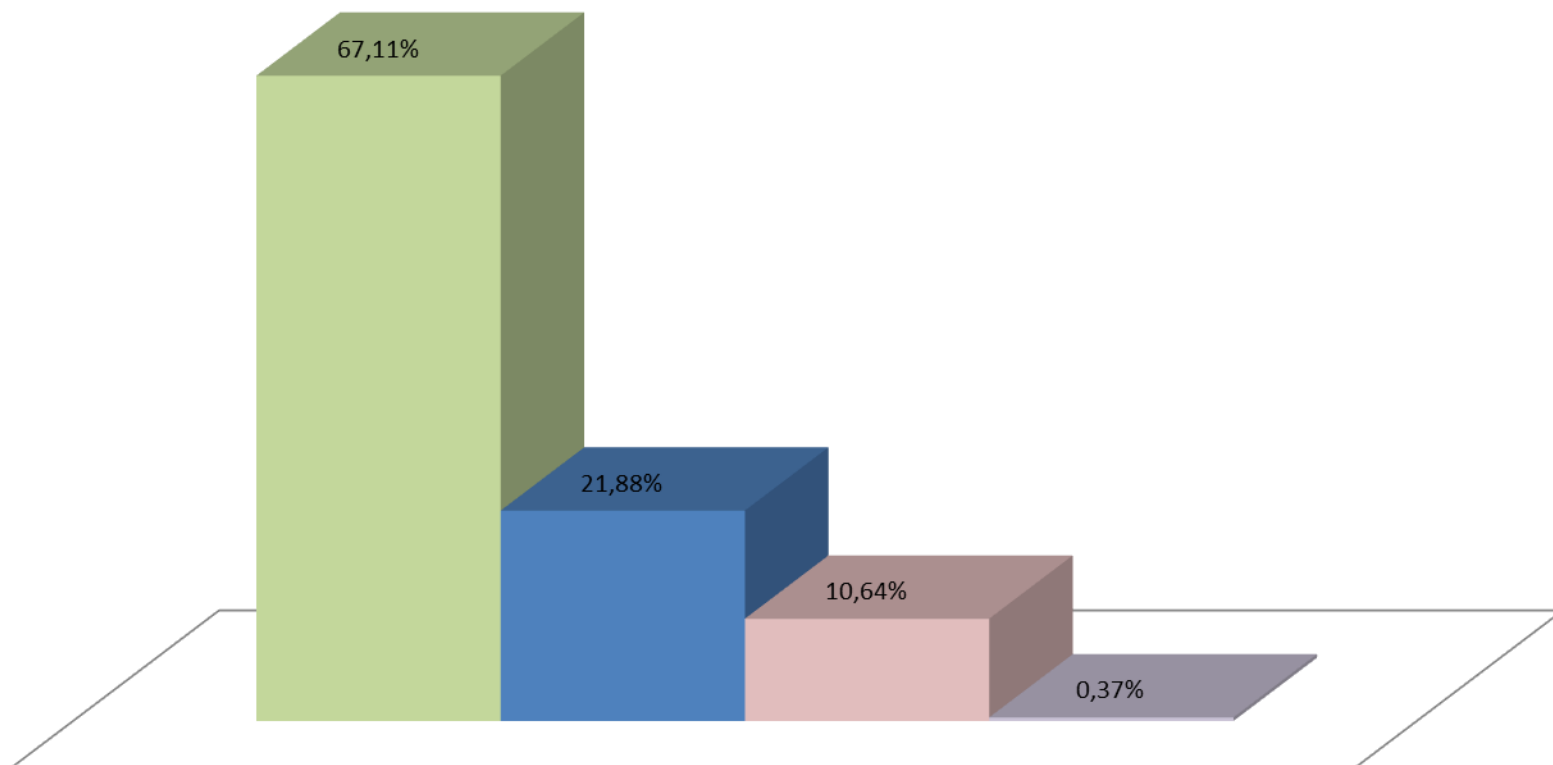
<b>DESPESA TOTAL</b>	<b>802.942,66</b>	<b>100,00%</b>
<b>DESPESA MATERIAL DE CONSUMO</b>	<b>538.855,11</b>	<b>67,11%</b>
COMBUSTÍVEL E ÓLEO LUBRIFICANTE	129.283,10	16,10%
FRALDAS	2.142,00	0,27%
MATERIAL DE CONSTRUÇÃO	1.697,84	0,21%
MATERIAL DE MÉDICO E DE ENFERMAGEM	107.684,60	13,41%
MATERIAL DE LABORATÓRIO	19.627,00	2,44%
MATERIAL GRÁFICO/IMPRESSOS	926,90	0,12%
MATERIAL ODONTOLÓGICO	1.347,50	0,17%
MEDICAMENTOS	196.114,50	24,42%
OXIGÊNIO	31.358,00	3,91%
PEÇAS PARA VEÍCULOS/MANUTENÇÃO DE VEÍCULOS	35.330,77	4,40%
SUPLEMENTO ESPECIAL PARA DIETA	13.342,90	1,66%
<b>DESPESA PRESTAÇÃO SERVIÇO PESSOA JURÍDICA</b>	<b>175.673,76</b>	<b>21,88%</b>
CONVÊNIO ÁGAPE	4.000,00	0,50%
CONVÊNIO HOSPITAL PSIQUIÁTRICO DR.ADOLFO B.M.	6.500,00	0,81%
SERVIÇO DE SOFTWARE E SISTEMAS	12.100,81	1,51%
SERVIÇO DE ALARME E MONITORAMENTO	5.816,42	0,72%
SERVIÇO DE ALIMENTAÇÃO HEMODIÁLISE	42.368,00	5,28%
SERVIÇO DE LOCAÇÃO DE IMPRESSORAS	27.387,08	3,41%
SERVIÇO DE SEGURO DE VEÍCULOS	6.447,60	0,80%
SERVIÇO DE RESSONANCIA MAGNÉTICA	16.035,99	2,00%
SERVIÇO DE INFORMATICA E INTERNET	682,72	0,09%
SERVIÇO DE EXAMES CARDIOLÓGICOS	690,80	0,09%
SERVIÇO DE HOSPEDAGEM E ALIMENTAÇÃO	18.436,50	2,30%
SERVIÇOS DE EXAMES DE TOMOGRAFIA	35.207,84	4,38%
<b>DESPESAS COM PASSAGENS</b>	<b>85.413,79</b>	<b>10,64%</b>
PASSAGENS	85.413,79	10,64%
<b>OUTROS</b>	<b>3.000,00</b>	<b>0,37%</b>
CURSO FISCALIZAÇÃO E GESTÃO DE CONTRATOS	3.000,00	0,37%

# 2º QUADRIMESTRE 2016

## FIS

■ DESPESA MATERIAL DE CONSUMO  
■ DESPESAS COM PASSAGENS

■ DESPESA PRESTAÇÃO SERVIÇO PESSOA JURÍDICA  
■ OUTROS



## 2º QUADRIMESTRE 2016

# FUS

<b>DESPESA TOTAL</b>	<b>8.602.728,76</b>	<b>100,00%</b>
<b>DESPESA COM PESSOAL</b>	<b>8.085.445,44</b>	<b>93,99%</b>
DIÁRIAS	10.322,17	0,12%
ENCARGOS	897.477,08	10,43%
FOLHA DE PAGAMENTO	7.177.646,19	83,43%
<b>DESPESA MATERIAL DE CONSUMO</b>	<b>83.797,90</b>	<b>0,97%</b>
COMBUSTÍVEL E ÓLEO LUBRIFICANTE	361,98	0,00%
GENEROS ALIMENTÍCIOS	10.129,75	0,12%
MATERIAL DE MÉDICO E DE ENFERMAGEM	5.356,00	0,06%
MATERIAL DE LIMPEZA	713,50	0,01%
MATERIAL ODONTOLÓGICO	3.920,00	0,05%
MEDICAMENTOS	52.337,17	0,61%
OXIGÊNIO	6.235,00	0,07%
SUPLEMENTO ESPECIAL PARA DIETA	4.744,50	0,06%

## 2º QUADRIMESTRE 2016

# FUS

DESPESA TOTAL	8.602.728,76	100,00%
<b>DESPESA PRESTAÇÃO SERVIÇO PESSOA JURÍDICA</b>	<b>312.514,07</b>	<b>3,63%</b>
CONVÊNIO REDE FEMININA	8.400,00	0,10%
CONVÊNIO HOSPITAL PSIQUIÁTRICO DR.ADOLFO B.M.	13.000,00	0,15%
CONVÊNIO MANAIN	3.370,00	0,04%
CONVÊNIO IEL - ESTAGIÁRIOS	71.663,27	0,83%
SERVIÇO DE ALARME E MONITORAMENTO	1.197,64	0,01%
SERVIÇO DE ENERGIA ELÉTRICA	7.178,91	0,08%
SERVIÇO DE LOCAÇÃO DE IMPRESSORAS	2.249,36	0,03%
SERVIÇO DE MANDATO JUDICIAL (APARELHOS/EXAMES/CIRURGIAS/CONSULTAS)	139.553,68	1,62%
SERVIÇO DE SANEAMENTO	1.882,03	0,02%
SERVIÇO DE TELEFONIA MÓVEL/FIXO	11.995,81	0,14%
SERVIÇO DE EXAMES CARDIOLÓGICOS	7.186,62	0,08%
SERVIÇO DE EXAMES LABORATORIAIS	127,40	0,001%
SERVIÇOS DE NEUROLOGIA	420,75	0,005%
SERVIÇOS DE EXAMES DE TOMOGRAFIA	33.827,40	0,39%
SUPRIMENTOS/RESSARCIMENTO	10.461,20	0,12%

## 2º QUADRIMESTRE 2016

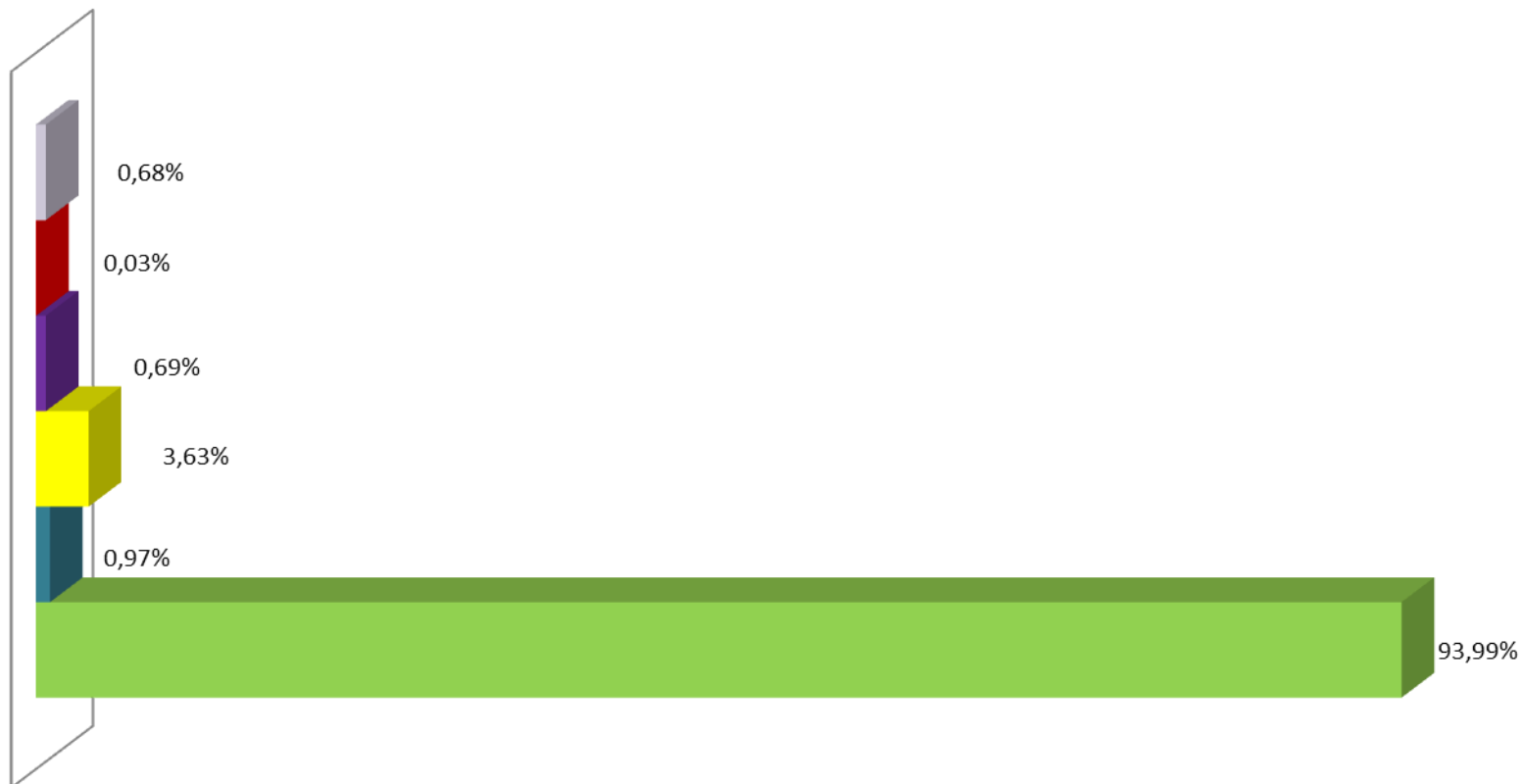
# FUS

<b>DESPESA TOTAL</b>	<b>8.602.728,76</b>	<b>100,00%</b>
<b>DESPESA PRESTAÇÃO SERVIÇO PESSOA FÍSICA</b>	<b>59.645,00</b>	<b>0,69%</b>
SERVIÇO DE LOCAÇÃO DE IMÓVEIS	59.645,00	0,69%
<b>DESPESAS COM PASSAGENS</b>	<b>2.426,01</b>	<b>0,03%</b>
PASSAGENS	2.426,01	0,03%
<b>OUTROS</b>	<b>58.900,34</b>	<b>0,68%</b>
EMENDAS/CONTRAPARTIDAS	12.200,97	0,14%
SERVIÇO DOSÍMETRO RAIOS-X	992,00	0,01%
DETRAN	5.168,64	0,06%
SERVIÇO CONSTRUTORA	40.538,73	0,47%

# 2º QUADRIMESTRE 2016

## FUS

- OUTROS
- DESPESAS COM PASSAGENS
- DESPESA PRESTAÇÃO SERVIÇO PESSOA FÍSICA
- DESPESA PRESTAÇÃO SERVIÇO PESSOA JURÍDICA
- DESPESA MATERIAL DE CONSUMO
- DESPESA COM PESSOAL



## 2º QUADRIMESTRE 2016

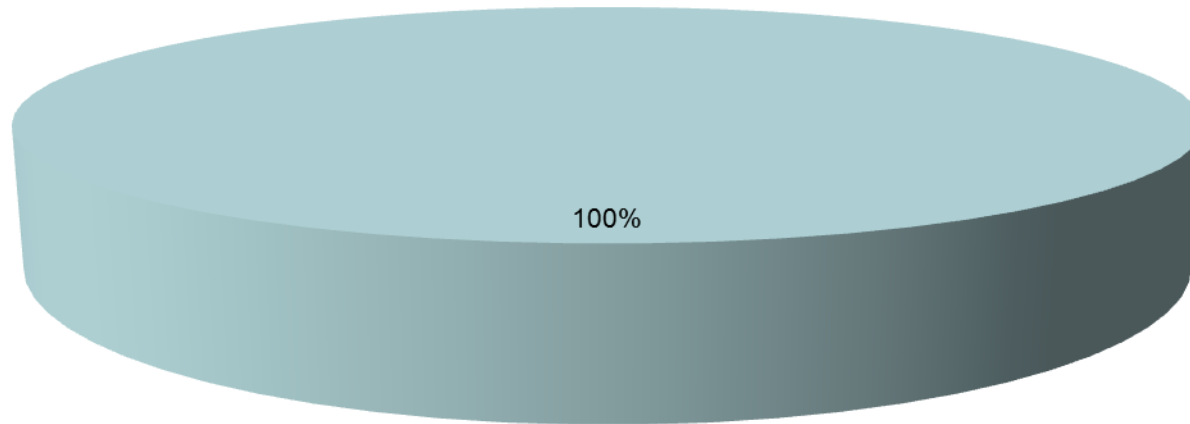
# LEITOS DE SAUDE MENTAL

<b>DESPESA TOTAL</b>	<b>301,28</b>	<b>100,00%</b>
<b>DESPESA MATERIAL DE CONSUMO</b>	<b>301,28</b>	<b>100,00%</b>
MATERIAL DE CONSTRUÇÃO	301,28	100,00%



2º QUADRIMESTRE 2016

# LEITOS SAUDE MENTAL



MATERIAL DE CONSUMO

## 2º QUADRIMESTRE 2016

# MÉDIA COMPLEXIDADE

<b>DESPESA TOTAL</b>	<b>2.699.460,55</b>	<b>100,00%</b>
<b>DESPESA COM PESSOAL</b>	<b>2.064.084,64</b>	<b>76,46%</b>
DIÁRIAS	76.575,16	2,84%
ENCARGOS	278.549,80	10,32%
FOLHA DE PAGAMENTO	1.708.959,68	63,31%
<b>DESPESA MATERIAL DE CONSUMO</b>	<b>236.090,07</b>	<b>8,75%</b>
COMBUSTÍVEL E ÓLEO LUBRIFICANTE	224,55	0,01%
MATERIAL DE CONSTRUÇÃO	93,29	0,00%
MATERIAL DE CONSUMO	5.298,60	0,20%
MATERIAL DE MÉDICO E DE ENFERMAGEM	28.067,48	1,04%
MATERIAL DE LABORATÓRIO	24.665,00	0,91%
MATERIAL DE LIMPEZA	7.494,00	0,28%
MATERIAL GRÁFICO/IMPRESSOS	157,00	0,01%
MATERIAL ODONTOLÓGICO	22.980,38	0,85%
MEDICAMENTOS	145.876,24	5,40%
OXIGÊNIO	814,00	0,03%
PEÇAS PARA VEÍCULOS/MANUTENÇÃO DE VEÍCULOS	419,53	0,02%

## 2º QUADRIMESTRE 2016

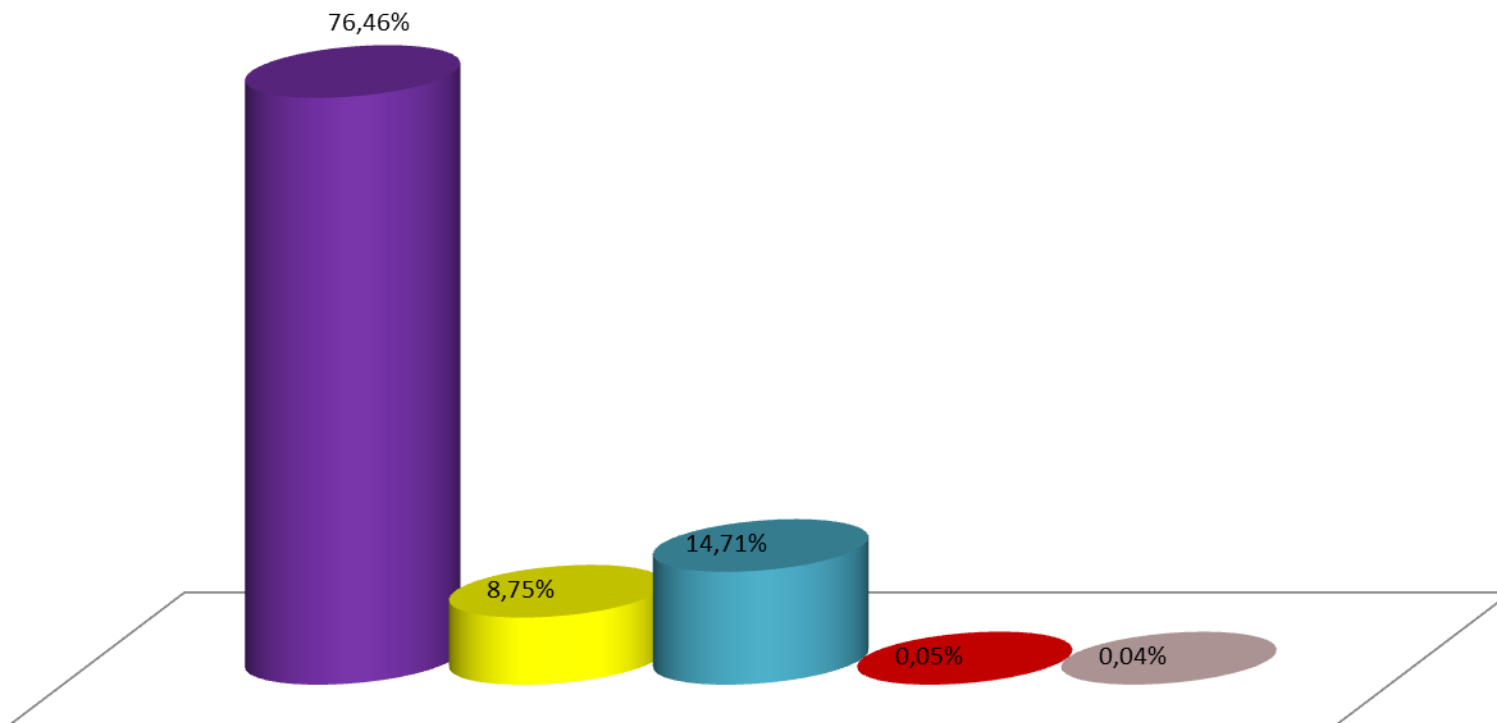
# MÉDIA COMPLEXIDADE

<b>DESPESA TOTAL</b>	<b>2.699.460,55</b>	<b>100,00%</b>
<b>DESPESA PRESTAÇÃO SERVIÇO PESSOA JURÍDICA</b>	<b>396.959,72</b>	<b>14,71%</b>
SERVIÇO DE ALARME E MONITORAMENTO	2.219,64	0,08%
SERVIÇO DE ENERGIA ELÉTRICA	70.075,72	2,60%
SERVIÇO DE LOCAÇÃO DE IMPRESSORAS	34.181,42	1,27%
SERVIÇO DE SEGURO DE VEÍCULOS	1.009,40	0,04%
SERVIÇO DE SANEAMENTO	77.773,54	2,88%
SERVIÇO DE INFORMATICA E INTERNET	682,72	0,03%
SERVIÇO DE TELEFONIA MÓVEL/FIXO	19.315,64	0,72%
SERVIÇO DE EXAMES (COLONOSCOPIA/ENDOSCOPIA)	36.643,88	1,36%
SERVIÇO DE EXAMES CARDIOLÓGICOS	2.629,12	0,10%
SERVIÇO DE EXAMES LABORATORIAIS	77.412,79	2,87%
SERVIÇO DE FISIOTERAPIA	56.588,72	2,10%
SERVIÇOS DE EXAMES DE TOMOGRAFIA	18.427,13	0,68%
<b>DESPESA MATERIAL PERMANENTE</b>	<b>1.349,00</b>	<b>0,05%</b>
OUTROS	1.349,00	0,05%
<b>OUTROS</b>	<b>977,12</b>	<b>0,04%</b>
SERVIÇO DOSÍMETRO RAIOS-X	977,12	0,04%

# 2º QUADRIMESTRE 2016

## MÉDIA COMPLEXIDADE

- DESPESA COM PESSOAL
- DESPESA MATERIAL DE CONSUMO
- DESPESA PRESTAÇÃO SERVIÇO PESSOA JURÍDICA
- DESPESA MATERIAL PERMANENTE
- OUTROS



## 2º QUADRIMESTRE 2016

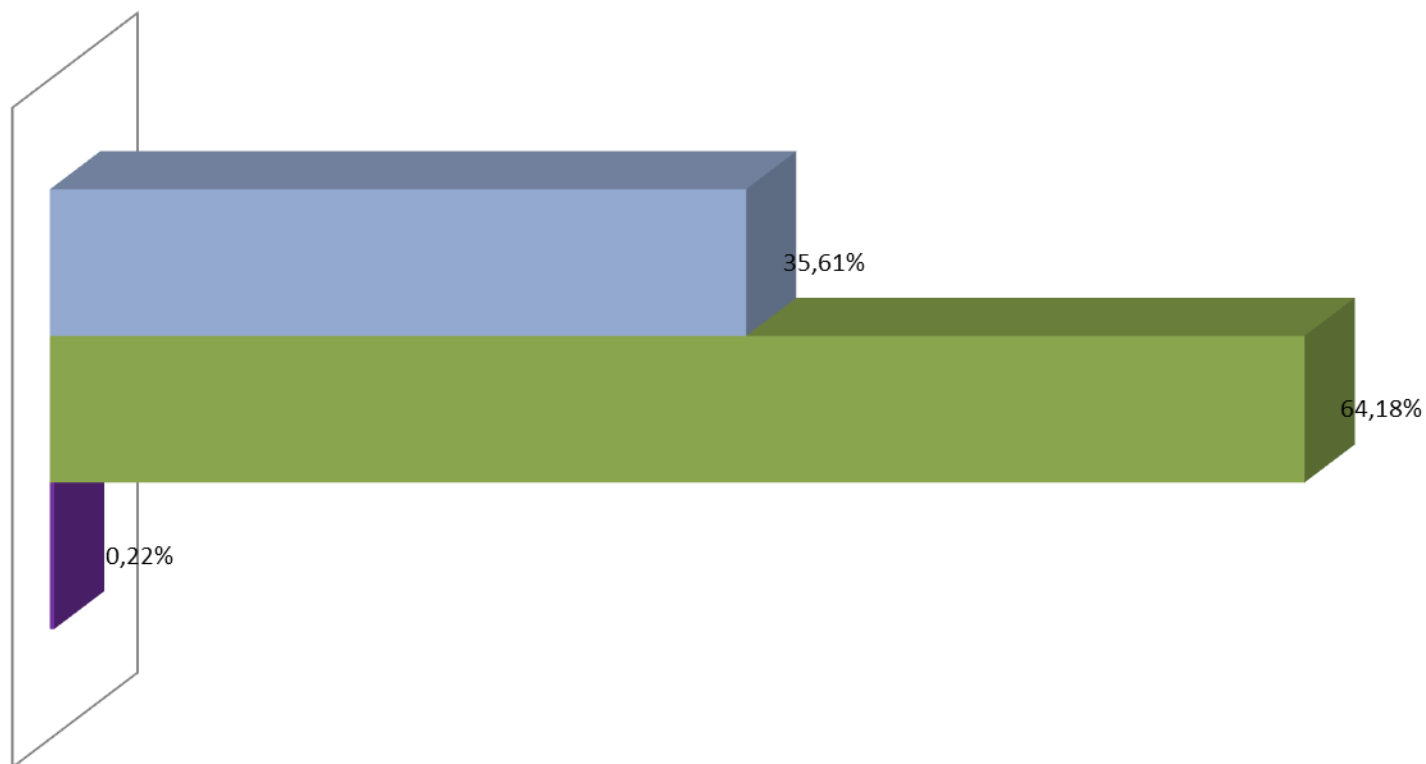
# PMAQ

<b>DESPESA TOTAL</b>	<b>202.122,56</b>	<b>100,00%</b>
<b>DESPESA COM PESSOAL</b>	<b>441,90</b>	<b>0,22%</b>
DIÁRIAS	441,90	0,22%
<b>DESPESA MATERIAL DE CONSUMO</b>	<b>129.712,49</b>	<b>64,18%</b>
MATERIAL DE MÉDICO E DE ENFERMAGEM	125.180,59	61,93%
MATERIAL DE EXPEDIENTE	2.500,00	1,24%
MATERIAL DE LIMPEZA	2.031,90	1,01%
<b>DESPESA PRESTAÇÃO SERVIÇO PESSOA JURÍDICA</b>	<b>71.968,17</b>	<b>35,61%</b>
SERVIÇO DE SOFTWARE E SISTEMAS	33.433,80	16,54%
SERVIÇO DE ALARME E MONITORAMENTO	13.174,03	6,52%
SERVIÇO DE LOCAÇÃO DE IMPRESSORAS	24.360,34	12,05%
SUPRIMENTOS/RESSARCIMENTO	1.000,00	0,49%

# 2º QUADRIMESTRE 2016

## PMAQ

■ DESPESA PRESTAÇÃO SERVIÇO PESSOA JURÍDICA ■ DESPESA MATERIAL DE CONSUMO ■ DESPESA COM PESSOAL



## 2º QUADRIMESTRE 2016

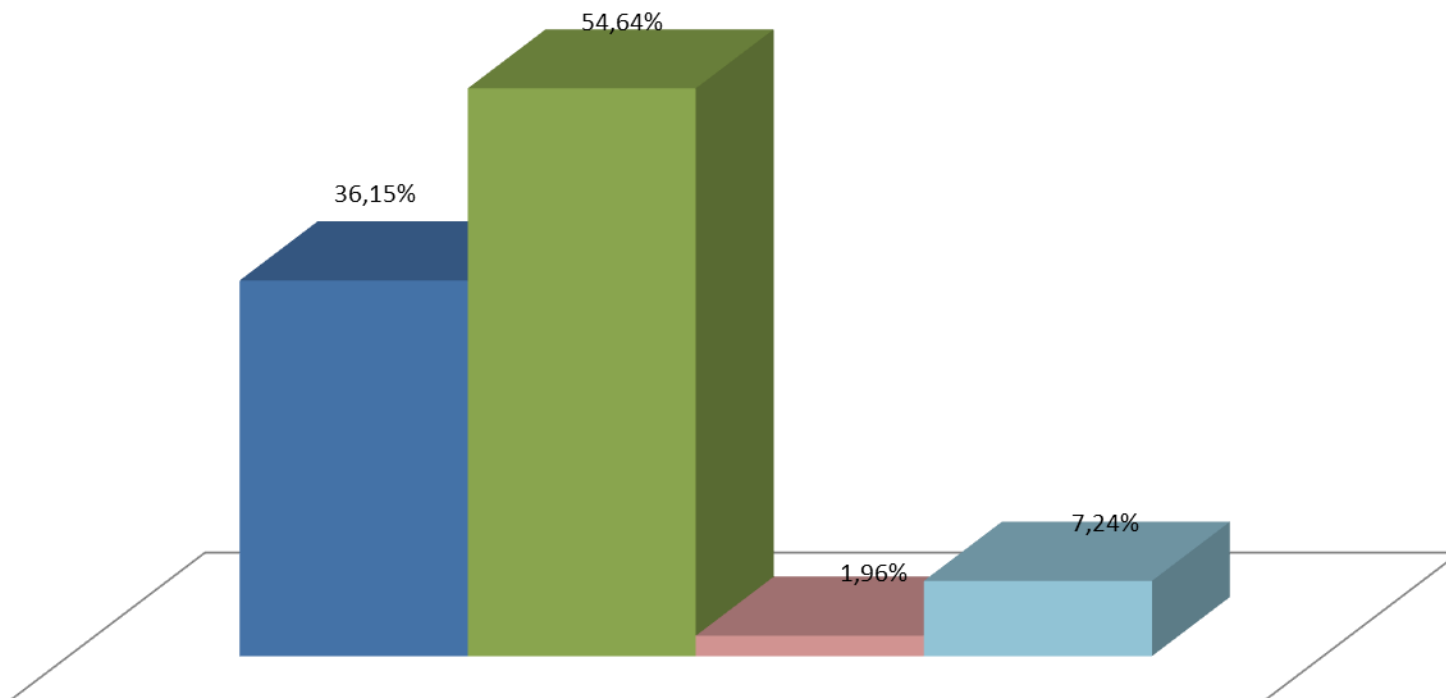
# SAMU

DESPESA	92.928,98	100,00%
<b>DESPESA COM PESSOAL</b>	<b>33.598,04</b>	<b>36,15%</b>
FOLHA DE PAGAMENTO	33.598,04	36,15%
<b>DESPESA MATERIAL DE CONSUMO</b>	<b>50.778,81</b>	<b>54,64%</b>
COMBUSTÍVEL E ÓLEO LUBRIFICANTE	1.181,42	1,27%
GENEROS ALIMENTÍCIOS	268,00	0,29%
MATERIAL GRÁFICO/IMPRESSOS	610,00	0,66%
PEÇAS PARA VEÍCULOS/MANUTENÇÃO DE VEÍCULOS	48.719,39	52,43%
<b>DESPESA PRESTAÇÃO SERVIÇO PESSOA JURÍDICA</b>	<b>1.821,33</b>	<b>1,96%</b>
SERVIÇO DE LOCAÇÃO DE IMPRESSORAS	1.430,47	1,54%
SERVIÇO DE INFORMATICA E INTERNET	2.048,16	2,20%
<b>DESPESA PRESTAÇÃO SERVIÇO PESSOA FÍSICA</b>	<b>6.730,80</b>	<b>7,24%</b>
SERVIÇO DE LOCAÇÃO DE IMÓVEIS	6.730,80	7,24%

# 2º QUADRIMESTRE 2016

## SAMU

- DESPESA COM PESSOAL
- DESPESA MATERIAL DE CONSUMO
- DESPESA PRESTAÇÃO SERVIÇO PESSOA JURÍDICA
- DESPESA PRESTAÇÃO SERVIÇO PESSOA FÍSICA





## 2º QUADRIMESTRE 2016

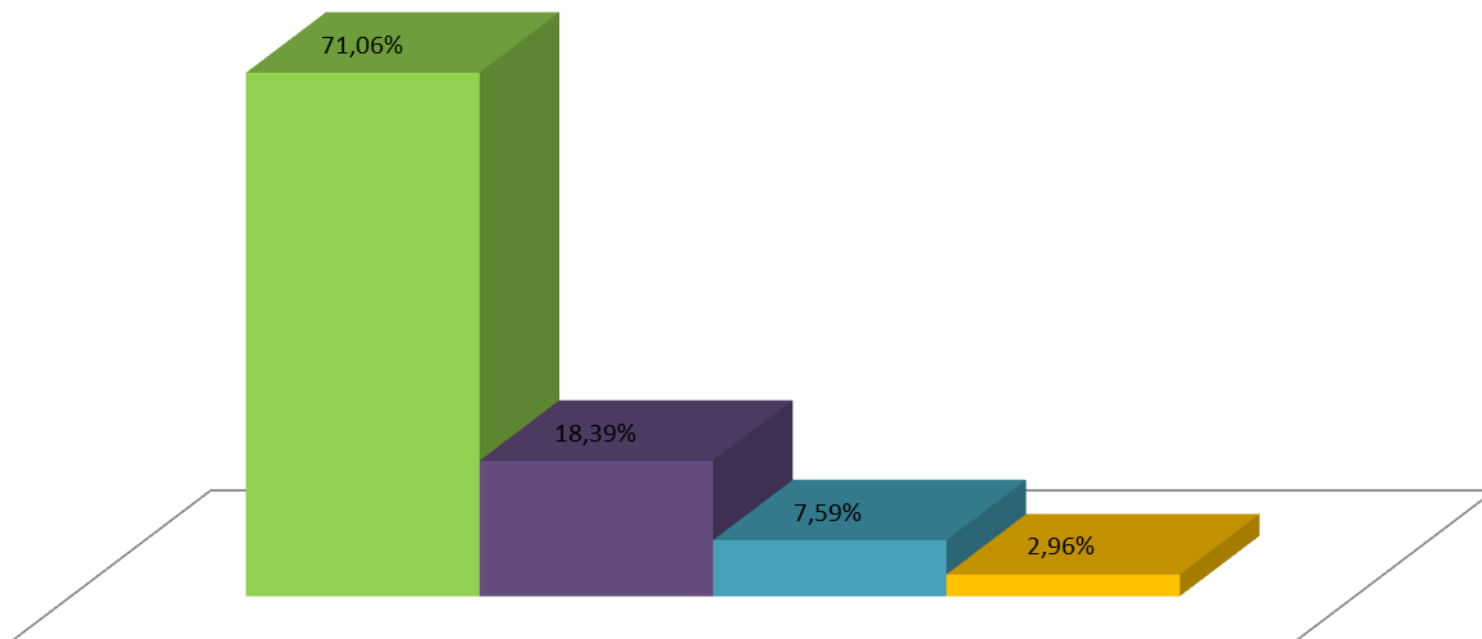
# VIGILÂNCIA

<b>DESPESA TOTAL</b>	<b>160.117,15</b>	<b>100,00%</b>
<b>DESPESA COM PESSOAL</b>	<b>113.784,50</b>	<b>71,06%</b>
DIÁRIAS	1.112,43	0,69%
FOLHA DE PAGAMENTO	112.672,07	70,37%
<b>DESPESA MATERIAL DE CONSUMO</b>	<b>29.439,60</b>	<b>18,39%</b>
COMBUSTÍVEL E ÓLEO LUBRIFICANTE	13.194,75	8,24%
GENEROS ALIMENTÍCIOS	268,00	0,17%
MATERIAL DE CONSUMO	432,40	0,27%
MATERIAL DE LIMPEZA	2.331,50	1,46%
MATERIAL GRÁFICO/IMPRESSOS	4.789,48	2,99%
PEÇAS PARA VEÍCULOS/MANUTENÇÃO DE VEÍCULOS	8.423,47	5,26%
<b>DESPESA PRESTAÇÃO SERVIÇO PESSOA JURÍDICA</b>	<b>12.160,69</b>	<b>7,59%</b>
SERVIÇO DE DIVULGAÇÃO E PUBLICIDADE	2.910,60	1,82%
SERVIÇO DE ENERGIA ELÉTRICA	253,27	0,16%
SERVIÇO DE LOCAÇÃO DE IMPRESSORAS	2.958,90	1,85%
SERVIÇO DE SEGURO DE VEÍCULOS	4.642,75	2,90%
SERVIÇO DE TELEFONIA MÓVEL/FIXO	710,17	0,44%
SERVIÇO DE HOSPEDAGEM E ALIMENTAÇÃO	685,00	0,43%
<b>DESPESA PRESTAÇÃO SERVIÇO PESSOA FÍSICA</b>	<b>4.732,36</b>	<b>2,96%</b>
SERVIÇO DE LOCAÇÃO DE IMÓVEIS	4.732,36	2,96%

# 2º QUADRIMESTRE 2016

## VIGILÂNCIA

- DESPESA COM PESSOAL
- DESPESA MATERIAL DE CONSUMO
- DESPESA PRESTAÇÃO SERVIÇO PESSOA JURÍDICA
- DESPESA PRESTAÇÃO SERVIÇO PESSOA FÍSICA



**DEMONSTRATIVO DE  
RECEITAS/DESPESAS DO  
HOSPITAL MUNICIPAL  
2º QUADRIMESTRE 2016**

## RECEITAS - 2º QUADRIMESTRE 2016

### TRANSFERENCIAS UNIÃO

Teto da Gestão Plena	1.329.730,52
Teto Rede de Urgência (RAU-HOSP)	782.641,68
FAEC- Cirurgias Eletivas	
FAEC- Cirurgias Eletivas II	
FAEC- Cirurgias Eletivas III	

### TRANSFERÊNCIAS ESTADO

#### Média e Alta Complexidade- MAC

Contratualização Hospital Municipal	190.800,00
-------------------------------------	------------

### Outras Receitas Correntes

<b>TOTAL DE RECEITAS</b>	<b>2.303.172,20</b>
--------------------------	---------------------

## DESPESAS HOSPITAL MUNICIPAL –2º QUADRIMESTRE 2016

DESPESA	maio	junh	julh	agos	2 quadr
<b>DESPESA COM PESSOAL</b>	<b>1.181.445,23</b>	<b>1.207.943,56</b>	<b>1.137.752,56</b>	<b>1.079.926,35</b>	<b>4.603.804,74</b>
FOLHA DE PAGAMENTO	1.178.182,27	1.197.084,68	1.126.477,55	1.069.804,21	4.571.548,71
DIÁRIAS	3.262,96	10.858,88	11.275,01	10.122,14	32.256,03
<b>DESPESA MATERIAL DE CONSUMO</b>	<b>148.303,57</b>	<b>89.676,50</b>	<b>137.569,56</b>	<b>192.539,08</b>	<b>568.088,71</b>
MATERIAL DE ENFERMAGEM	5.454,40	18.785,00	4.727,57	21.606,45	50.573,42
MATERIAL DE LIMPEZA	18.486,50		6.500,00	37.811,95	62.798,45
GENEROS ALIMENTÍCIOS	39.173,71	23.163,45	43.439,33	42.060,82	147.837,31
MEDICAMENTOS	23.359,00	9.650,10	39.012,66	47.791,87	119.813,63
GÁS DE COZINHA	1.960,00	2.940,00	2.940,00	2.940,00	10.780,00
OXIGENIO	59.869,96	35.137,95	40.950,00	40.327,99	176.285,90
<b>DESPESA PRESTAÇÃO SERVIÇO PESSOA JURÍDICA</b>	<b>44.921,06</b>	<b>53.150,70</b>	<b>33.482,75</b>	<b>85.818,19</b>	<b>217.372,70</b>
SERVIÇO DE ENERGIA ELÉTRICA	26.297,43	19.401,56	14.644,20	15.469,56	75.812,75
SERVIÇO DE SANEAMENTO	13.986,08	15.850,24	14.887,62	15.497,15	60.221,09
SERVIÇO DE TELEFONIA MÓVEL/FIXO	3.071,16	2.998,90	2.640,93	3.582,23	12.293,22
SERVIÇO DE LAUDOS ELETRO	1.566,39	14.900,00	1.310,00	51.269,25	69.045,64
<b>TOTAL</b>					<b>5.389.266,15</b>

# Balanco de Receitas e Despesas

## Balanco de Receitas e Despesas

### 2º Quadrimestre 2016 - HOSPITAL MUNICIPAL

Total de Receitas - SUS	<b>2.303.172,20</b>
Total de Despesas	<b>5.389.266,15</b>
Despesas com Recursos Próprios	<b>3.086.093,95</b>
Particip receitas SUS- relação as despesas	43%
<b>Despesas com recursos propios</b>	<b>57%</b>

# 2º QUADRIMESTRE 2016

## DEMONSTRATIVO DE PRODUTIVIDADES DA GERÊNCIA DE SAÚDE

# REDE DE SERVIÇOS PÚBLICOS DE SAÚDE- PRÓPRIOS, PRIVADOS E CONTRATADOS

**2º Quadrimestre 2016**

<b>UNIDADES DE SAÚDE E GMS</b>					
<b>PROCEDIMENTOS</b>	<b>Mai</b>	<b>Jun</b>	<b>Jul</b>	<b>Ago</b>	<b>TOTAL 2º quadri</b>
Consultas Médicas em Atenção Básica	5.533	7.395	6.923	7.107	<b>26.958</b>
Consultas Médicas com Especialidade	1.768	2.134	1.898	2.247	<b>8.047</b>
Consultas de Pré-Natal	510	558	459	572	<b>2.099</b>
Consulta Puerperal	8	38	26	17	<b>89</b>
Consultas de Oftalmologia	32	18	5	47	<b>102</b>
Exames Laboratoriais (Laboratório Municipal)	8.077	7.474	9.694	7.781	<b>33.026</b>
Coleta de Material p/ Exame Citopatológico	206	335	219	263	<b>1.023</b>
Coleta de Material p/ Exame Laboratorial	962	1.304	1.178	1.125	<b>4.569</b>
Aferição de Pressão Arterial	5.803	8.412	6.939	6.956	<b>28.110</b>
Tonometria	90	104	15	106	<b>315</b>
Glicemia Capilar	270	433	330	226	<b>1.259</b>



# REDE DE SERVIÇOS PÚBLICOS DE SAÚDE- PRÓPRIOS, PRIVADOS E CONTRATADOS

2º Quadrimestre 2016

<b>ATENDIMENTO ODONTOLÓGICO</b>					
PROCEDIMENTOS	Mai	Jun	Jul	Ago	TOTAL 2º quadri
Atendimentos Odontológicos na Atenção Básica	471	177	326	506	<b>1.480</b>
Atendimentos Odontológicos nas ESF/ESB	2.660	3.144	3.556	4.334	<b>13.694</b>
Atendimento Odontológicos no CEO II	1.161	1.376	1.266	1.365	<b>5.168</b>
<b>PROGRAMA COLETIVO DE PREVENÇÃO - SAÚDE BUCAL (CEIs, Escolas Municipais e Estaduais)</b>					
Cadastro (CEIs, Escolas Mun. e Estaduais)	-	-	-	-	-
Procedimentos Coletivos	13.326	12.217	9.859	14.746	<b>50.148</b>
Levantamento Epidemiológico (CPOD)	-	-	1.920	-	<b>1.920</b>
<b>PROGRAMA ODONTOLÓGICO - CRIANÇA</b>					
Cadastro ( Creches)	-	-	-	-	-
Limpeza, Higienização e Escovação Conduzida	9.097	17.128	18.878	20.509	<b>65.612</b>
Levantamento Epidemiológico - CEO					-

# REDE DE SERVIÇOS PÚBLICOS DE SAÚDE- PRÓPRIOS, PRIVADOS E CONTRATADOS

**2º Quadrimestre 2016**

<b>PROCEDIMENTOS UNIDADES DE SAÚDE</b>					
<b>PROCEDIMENTOS</b>	<b>Mai</b>	<b>Jun</b>	<b>Jul</b>	<b>Ago</b>	<b>TOTAL 2º quadri</b>
Administração de Medicamentos	2.572	2.355	833	910	<b>6.670</b>
Curativo Grau I	129	192	205	205	<b>731</b>
Inalação/Nebulização	173	330	246	248	<b>997</b>
Retirada de Pontos de Cirurgias	147	126	143	172	<b>588</b>
<b>VISITAS DOMICILIARES E ATENDIMENTOS - ESFs</b>					
Assistência Domiciliar por Prof.de Nivel Médio	96	109	87	133	<b>425</b>
Consulta de Profissionais de Nivel Superior na AB	2.162	2.318	2.046	2.432	<b>8.958</b>
Consulta / Atendimento Domiciliar	181	310	229	215	<b>935</b>
Visita Domiciliar por Profis. de Nivel Medio - ACS	8.938	9.397	8.639	8.691	<b>35.665</b>
Visita Domiciliar/Instit. por Profis. Nivel Superior	57	9	-	7	<b>73</b>

# REDE DE SERVIÇOS PÚBLICOS DE SAÚDE- PRÓPRIOS, PRIVADOS E CONTRATADOS

**2º Quadrimestre 2016**

<b>OUTROS ATENDIMENTOS</b>					
PROCEDIMENTOS	Mai	Jun	Jul	Ago	TOTAL 2º quadri
Raio X (CEM)	-	377	743	885	<b>2.005</b>
Colonoscopia	-	5	-	2	<b>7</b>
Colposcopia	6	20	-	-	<b>26</b>
Ecocardiografia Transtorácica	12	12	9	16	<b>49</b>
Eletrocardiograma	77	99	127	155	<b>458</b>
Endoscopia	-	2	2	-	<b>4</b>
Espirometria	16	14	20	20	<b>70</b>
Exames Laboratoriais Terceirizados	1.288	1.371	1.379	2.695	<b>6.733</b>
Fisioterapia (Sessões)	2.730	2.212	1.172	2.515	<b>8.629</b>
Mamografia	10	67	141	65	<b>283</b>
Prótese Total	8	8	10	10	<b>36</b>
Prótese Dentária Parcial	14	15	12	11	<b>52</b>
Ultrassom	638	609	695	640	<b>2.582</b>
Teste de Esforço/Teste Ergométrico	8	7	5	10	<b>30</b>
Tomografia	13	30	37	20	<b>100</b>

# REDE DE SERVIÇOS PÚBLICOS DE SAÚDE- PRÓPRIOS, PRIVADOS E CONTRATADOS

2º Quadrimestre 2016

<b>VIAGENS - GMS</b>					
PROCEDIMENTOS	Mai	Jun	Jul	Ago	TOTAL 2º quadri
Passagens para Campo Grande	150	140	140	140	<b>570</b>
Passagens para Dourados	100	100	100	140	<b>440</b>
Diária em Pensão c/ Pessoas na Capital	80	95	110	95	<b>380</b>
<b>PACIENTES TRANSPORTADOS - GMS</b>					
Viagens Pacientes para Campo Grande	28	26	30	26	<b>110</b>
Viagens Pacientes para Dourados	40	42	40	48	<b>170</b>
Viagens Pacientes para Umuarama	12	18	18	22	<b>70</b>
Viagens Outras Cidades	-	1	-	-	<b>1</b>
Viagens Pacientes de Hemodiálise (Dourados)	48	48	60	60	<b>216</b>
Viagens Pacientes de Hemodiálise (Ponta Porã)	12	12	12	12	<b>48</b>

# REDE DE SERVIÇOS PÚBLICOS DE SAÚDE- PRÓPRIOS, PRIVADOS E CONTRATADOS

**2º Quadrimestre 2016**

<b>SAMU 192</b>					
PROCEDIMENTOS	Mai	Jun	Jul	Ago	TOTAL 2º quadri
Clínico	162	129	153	136	<b>580</b>
Obstetrico	14	12	3	7	<b>36</b>
Pediatria	14	7	7	17	<b>45</b>
Psiquiatria	15	16	19	21	<b>71</b>
Neonato	-	-	-	-	<b>0</b>
Trauma	48	36	42	60	<b>186</b>
<b>TOTAL ATENDIMENTOS SAMU</b>	<b>253</b>	<b>200</b>	<b>224</b>	<b>241</b>	<b>918</b>

# 2º QUADRIMESTRE 2016

# DEMONSTRATIVO DE PRODUTIVIDADES DO HOSPITAL MUNICIPAL

# REDE DE SERVIÇOS PÚBLICOS DE SAÚDE- PRÓPRIOS, PRIVADOS E CONTRATADOS

**2º Quadrimestre 2016**

<b>AVEIAN</b>	<b>Maio</b>	<b>Jun</b>	<b>Jul</b>	<b>Ago</b>	<b>Total 2º quadri</b>
Administração de Medicamentos	10.443	7.872	9.894	10.682	<b>38.891</b>
Curativo Grau I	117	139	150	144	<b>550</b>
Curativo Grau II c/ ou s/ Debridamento	1	-	-	-	<b>1</b>
Inalação/Nebulização	869	697	914	658	<b>3.138</b>
Retirada de Pontos de Cirurgias	6	10	3	7	<b>26</b>
<b>CONSULTAS</b>					
Atendimento de Urgência c/ Obs. Até 24 h	89	103	85	121	<b>398</b>
Atendimento de Urgência em Atenção Especializada	25	16	19	25	<b>85</b>
Atendimento Médico em Unidade de Pronto Atendimento	4.622	3.860	5.097	5.410	<b>18.989</b>
Atendimento Ortopédico com Imobilização Provisória	39	48	53	62	<b>202</b>
Consulta Médica em Atenção Especializada	140	161	5	13	<b>319</b>

# REDE DE SERVIÇOS PÚBLICOS DE SAÚDE- PRÓPRIOS, PRIVADOS E CONTRATADOS

**2º Quadrimestre 2016**

<b>OUTROS ATENDIMENTOS NO HMN</b>	<b>Maio</b>	<b>Jun</b>	<b>Jul</b>	<b>Ago</b>	<b>Total 2º quadri</b>
Acolhimento com Classificação de Risco	4.192	3.744	5.172	5.586	<b>18.694</b>
Aferição de Pressão Arterial	4.064	3.622	4.139	4.226	<b>16.051</b>
Ajuda de Custo p/ Alimentação de Paciente	-	-	23	2	<b>25</b>
Ajuda de Custo p/ Alimentação de Acompanhante	-	-	8	2	<b>10</b>
Amputação / Desarticulação de Dedo	3	-	-	-	<b>3</b>
Cateterismo Vesical de Demora	9	2	6	9	<b>26</b>
Cateterismo Vesical de Alívio		2	3	-	<b>5</b>
Cirurgia de Unha	4	4	3	3	<b>14</b>
Drenagem de Abscesso	-	-	1	1	<b>2</b>
Eletrocardiograma	100	150	179	139	<b>568</b>
Excisão de Lesão e/ou Sutura de Ferimento da Pele	4	8	4	4	<b>20</b>
Excisão e Enxerto de Pele	-	2	-	1	<b>3</b>
Excisão e Sutura de Lesão na Pele c/ Plástica	-	-	2	2	<b>4</b>
Excisão e/ou Sutura Simples de Pequenas Lesões	56	58	53	60	<b>227</b>
Exerese de Calazio e Outras Pequenas Lesões	-	-	-	1	<b>1</b>
Exerese de Tumor de Pele e Anexos	3	23	16	12	<b>54</b>
Frenectomia	-	2	1	-	<b>3</b>



# REDE DE SERVIÇOS PÚBLICOS DE SAÚDE- PRÓPRIOS, PRIVADOS E CONTRATADOS

**2º Quadrimestre 2016**

<b>OUTROS ATENDIMENTOS NO HMN</b>	<b>Maio</b>	<b>Jun</b>	<b>Jul</b>	<b>Ago</b>	<b>Total 2º quadri</b>
Fulguração/Cauterização Quimica de Lesões Cut	-	-	-	1	<b>1</b>
Glicemia Capilar	518	428	351	419	<b>1.716</b>
Lavagem Gástrica	2	-	-	-	<b>2</b>
Passagem de Sonda Naso Enterica	2	4	5	7	<b>18</b>
Raio-X	2.331	2.010	1.730	1.856	<b>7.927</b>
Redução Incruenta de Luxação/Fratura	31	58	29	18	<b>136</b>
Retirada de Corpo Estranho	2	-	-	1	<b>3</b>
Retirada de Fio ou Pino Intra Osseo	6	5	-	-	<b>11</b>
Revisão Cirurgica de Coto de Amputação dos Ded	2	1	-	-	<b>3</b>
Revisão com Imobilização não Gessada em Lesão	-	2	-	-	<b>2</b>
Revisão de Troca de Aparelhos Gessado	1	4	8	4	<b>17</b>
Sondagem Gastrica	1	-	-	-	<b>1</b>
Tenorrafia Única em Túnel	1	-	-	-	<b>1</b>
Tratamento Conservador de Fratura	16	26	12	10	<b>64</b>
Ultrasson	62	53	48	68	<b>231</b>
Uretrocistografia	-	2	-	-	<b>2</b>
Vacinas Aplicadas	175	187	155	-	<b>517</b>
Exames Laboratoriais HMN	2.950	2.773	3.041	2.603	<b>11.367</b>

# REDE DE SERVIÇOS PÚBLICOS DE SAÚDE- PRÓPRIOS, PRIVADOS E CONTRATADOS

**2º Quadrimestre 2016**

	Maio	Jun	Jul	Ago	Total 2º quadri
<b>INTERNAÇÃO HOSPITALAR</b>					
Clínica Cirúrgica	82	54	86	84	<b>306</b>
Clínica Médica	98	74	71	113	<b>356</b>
Clínica Obstetrícia	75	71	71	80	<b>297</b>
Clínica Pediátrica	39	37	80	57	<b>213</b>
Clínica Saúde Mental	-	-	-	-	-
<b>Total de Internação Hospitalar</b>	<b>294</b>	<b>236</b>	<b>308</b>	<b>334</b>	<b>1.172</b>

# REDE DE SERVIÇOS PÚBLICOS DE SAÚDE- PRÓPRIOS, PRIVADOS E CONTRATADOS

**2º Quadrimestre 2016**

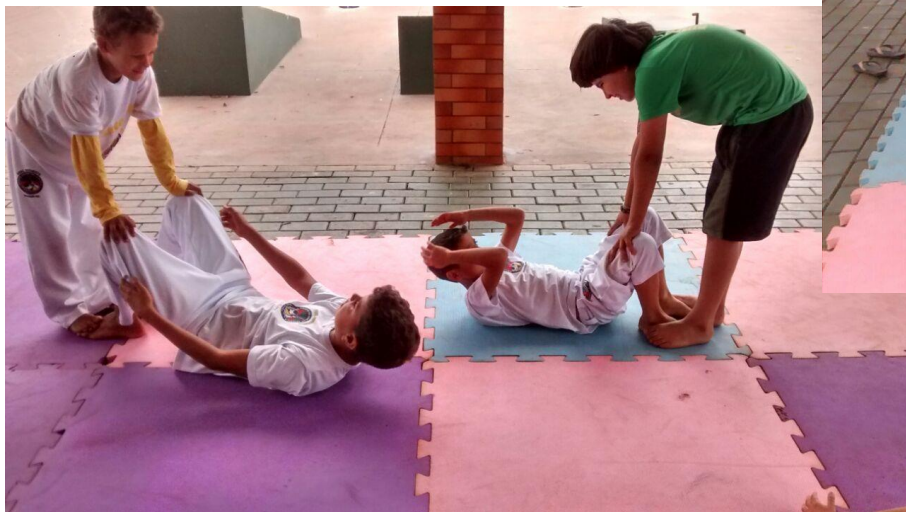
<b>VIAGENS COM AMBULÂNCIA</b>	<b>Maio</b>	<b>Jun</b>	<b>Jul</b>	<b>Ago</b>	<b>Total 2º quadri</b>
<b>CIDADE</b>	<b>Mai</b>	<b>Jun</b>	<b>Jul</b>	<b>Ago</b>	<b>Total</b>
Dourados	81	75	77	65	<b>298</b>
Campo Grande	15	17	17	17	<b>66</b>
Barretos SP	-	1	4	1	<b>6</b>
Bauru SP	-	1	1	-	<b>2</b>
Cascavel PR	14	10	11	9	<b>44</b>
Chapadão do Sul	-	-	-	1	<b>1</b>
Coronel Sapucaia	-	-	1	-	<b>1</b>
Iguatemi	-	1	-	-	<b>1</b>
Nova Andradina	-	-	1	-	<b>1</b>
Paranaíba	-	1	1	1	<b>3</b>
<b>TOTAL</b>	<b>110</b>	<b>106</b>	<b>113</b>	<b>94</b>	<b>423</b>
<b>PACIENTES TRANSFERIDOS POR VAGA ZERO</b>	15	14	20	18	<b>67</b>

# OBRAS E INSTALAÇÕES

## 2º QUADRIMESTRE 2016

## ACADEMIA DA SAÚDE – JARDIM PROGRESSO (PACOLÃO)

Início das Atividades: Junho/2016



## ACADEMIA DA SAÚDE – JARDIM PROGRESSO (PACOLÃO)

Início das Atividades: Junho/2016



## REINAUGURAÇÃO – ESF RONAN MARQUES APÓS OBRA REQUALIFICA UBS

Início das Atividades: Junho/2016

