

LEGENDA

	LUMINÁRIA DE PISO FECHADA COMPLETA COM LÂMPADA A VAPOR METÁLICO DE 70W, IGNITOR E REATOR ELETRÔNICO DE ALTA FREQUÊNCIA, ALTO FATOR DE POTÊNCIA E BAIXA TAXA DE DISTORÇÃO HARMÔNICA (FP-0-92 E TDH-10%).
	LUMINÁRIA DE SOBREPOR COMPLETA COM 2 LÂMPADAS FLUORESCENTES TUBULARES DE 32W, REF. 3320-233 DA ITAM OU EQUIVALENTE, REATOR DUPO DE ALTA FREQUÊNCIA, ALTO FATOR DE POTÊNCIA E BAIXA TAXA DE DISTORÇÃO HARMÔNICA (FP-0-92 E TDH-10%).
	LUMINÁRIA DE SOBREPOR COMPLETA COM 2 LÂMPADAS FLUORESCENTES TUBULARES DE 18W, REF. 3320-216 DA ITAM OU EQUIVALENTE, REATOR DUPO DE ALTA FREQUÊNCIA, ALTO FATOR DE POTÊNCIA E BAIXA TAXA DE DISTORÇÃO HARMÔNICA (FP-0-92 E TDH-10%).
	LUMINÁRIA DE SOBREPOR COM ALÉIAS COMPLETA COM 2 LÂMPADAS FLUORESCENTES TUBULARES DE 18W, REF. 3320-216 DA ITAM OU EQUIVALENTE, REATOR DUPO DE ALTA FREQUÊNCIA, ALTO FATOR DE POTÊNCIA E BAIXA TAXA DE DISTORÇÃO HARMÔNICA (FP-0-92 E TDH-10%).
	PROTETOR COMPLETO COM UMA LÂMPADA A VAPOR METÁLICO DE 150W, IGNITOR E REATOR ELETRÔNICO DE ALTA FREQUÊNCIA, ALTO FATOR DE POTÊNCIA E BAIXA TAXA DE DISTORÇÃO HARMÔNICA (FP-0-92 E TDH-10%), REFRATOR EM VIDRO TEMPERADO A PROVA DE CHOQUE TÉRMICO.
	PROTETOR COMPLETO COM UMA LÂMPADA A VAPOR METÁLICO DE 150W, IGNITOR E REATOR ELETRÔNICO DE ALTA FREQUÊNCIA, ALTO FATOR DE POTÊNCIA E BAIXA TAXA DE DISTORÇÃO HARMÔNICA (FP-0-92 E TDH-10%), REFRATOR EM VIDRO TEMPERADO A PROVA DE CHOQUE TÉRMICO.
	ASSEMBLEIA DE SOBREPOR COM 1 LÂMPADA INCANDESCENTE DE 60W, 1x220cm DO PISO ACABADO.
	NUMERO DO CIRCUITO.
	LETRA INDICATIVA DO COMANDO OU INTERRUPTOR.
	INTERRUPTOR DE 2 SEÇÕES, EMBUTIDO, 1x125cm DO PISO ACABADO.
	INTERRUPTOR DE 3 SEÇÕES, EMBUTIDO, 1x125cm DO PISO ACABADO.
	INTERRUPTOR THREE-WAY, EMBUTIDO, 1x125cm DO PISO ACABADO.
	COMANDO PARA VENTILADOR COM LIGADOURO COM INTERRUPTOR DE 1 SEÇÃO, EMBUTIDO, 1x125cm DO PISO ACABADO.
	VARIADOR DE LUMINOSIDADE ROTATIVO (DIAMETRO 220V/300W), EMBUTIDO, 1x125cm DO PISO ACABADO.
	PONTO DE FORÇA COM 2 TOMADAS UNIVERSAIS 2x200V, FIXADO EM SUPORTE TIPO PERIL METÁLICO 2P+1T, MEDIDA 1x155cm DO PISO ACABADO 220V.
	CAIXA OCTOGONAL, 10x10cm, EMBUTIDA NA LAJE.
	CAIXA DE PASSAGEM METÁLICA, 20x20cm, EMBUTIDA NA LAJE.
	CAIXA DE PASSAGEM EM ALUMÍNIO 40x40cm, EMBUTIDA NO SOLO.
	CONDUITORES NEUTRO, FASE, RETORNO, PROTEÇÃO (TERRA) E COMANDO.
	ELETRÓDUTO DE PEADROULETILHENO DE ALTA DENSIDADE, CORRIGADO, ENTERRADO NO SOLO.
	ELETRÓDUTO METÁLICO FLEXÍVEL TIPO SÉALTIUBO, FIXADO NA ESTRUTURA DO RABICHIO EM CABO MULTIPOLAR 3X1,5mm².
	ELETRÓDUTO DE PVC FLEXÍVEL CORRUGADO REFORÇADO EMBUTIDO NA PAREDE OU FIXADO SOBRE A LAJE.
	DUTO APARENTE TIPO DUTOTEC.

CRECHE I - ILUMINAÇÃO
PLANTA BAIXA
ESCALA: 1:50

CRECHE I - TOMADAS
PLANTA BAIXA
ESCALA: 1:50

ESPECIFICAÇÃO DO QUADRO QD-IT3, COM DISJUNTORES

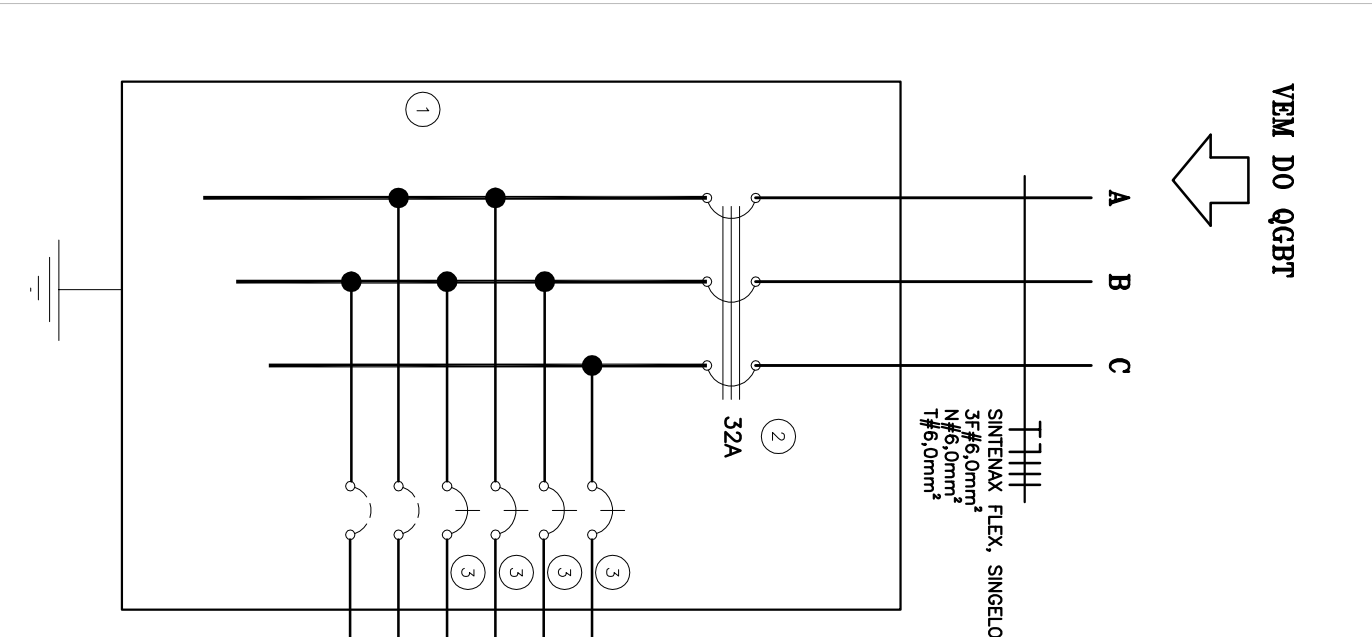
1 - QUADRO DE ENRUITE EM MATERIAL METÁLICO, PINTURA ELETROESTÁTICA EPOXI, COR BEGE, 24 MODULOS (CAIXA), REF. QD6TG UX, 150A, COMPLETO, FABRICAÇÃO GEMAR OU EQUIVALENTE.

2 - MINI-DISJUNTOR TRIPOLAR DA LINHA 55X2, IN= 32A - CURVA C, SIEMENS, OU EQUIVALENTE.

3 - MINI-DISJUNTORES MONOPOLARES DA LINHA 55X1 - CURVA C, SIEMENS, OU EQUIVALENTE.

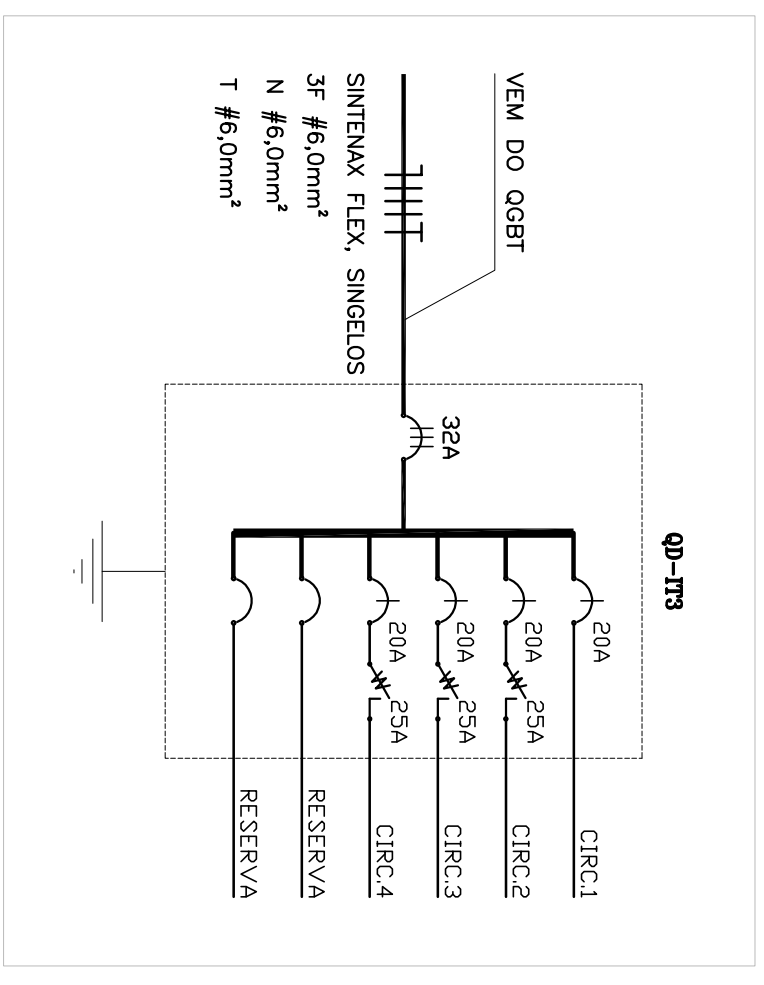
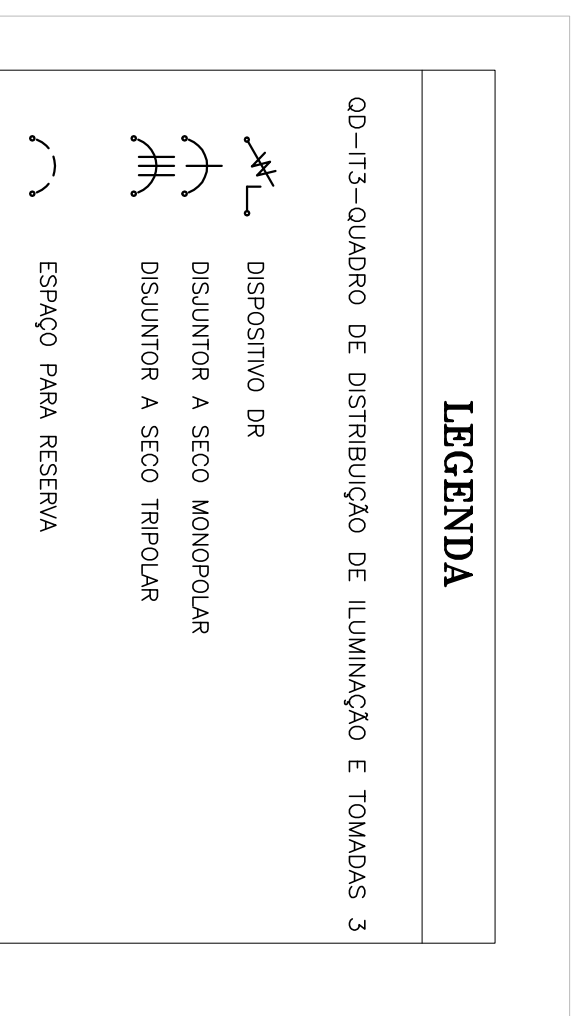
QD-IT3: QUADRO DE DISTRIBUIÇÃO DE ILUMINAÇÃO E TOMADAS 3 - 220V/110V

DISJUNTORES	TOMADAS (W)	LÂMPADAS (W)	CARGAS (W)	FATOR POTENCIA	FATOR DEMANDA (VA)	TENSAO (V)	DISSIN (A)	FASE NEUTRO TERRA (mm²)	A	B	C	IDENTIFICAÇÃO				
01	300	600	1500	0,92	1,00	1157	110	2,5	2,5	2,5	1157	ILUMINAÇÃO				
02	1500	3000	4400	0,90	0,3	405	110	2,5	2,5	2,5	405	TOMADAS DE USO GERAL				
03	05	0,3	1500	0,90	0,3	405	110	2,5	2,5	2,5	405	TOMADAS DE USO GERAL				
04	04	0,30	1200	0,90	0,3	324	110	2,5	2,5	2,5	324	TOMADAS DE USO GERAL				
05												RESERVA				
06												RESERVA				
GERAL	14	--	--	--	02	10	06	5264	--	2291	220	32	60	60	60	ALIMENTAÇÃO DO QUADRO



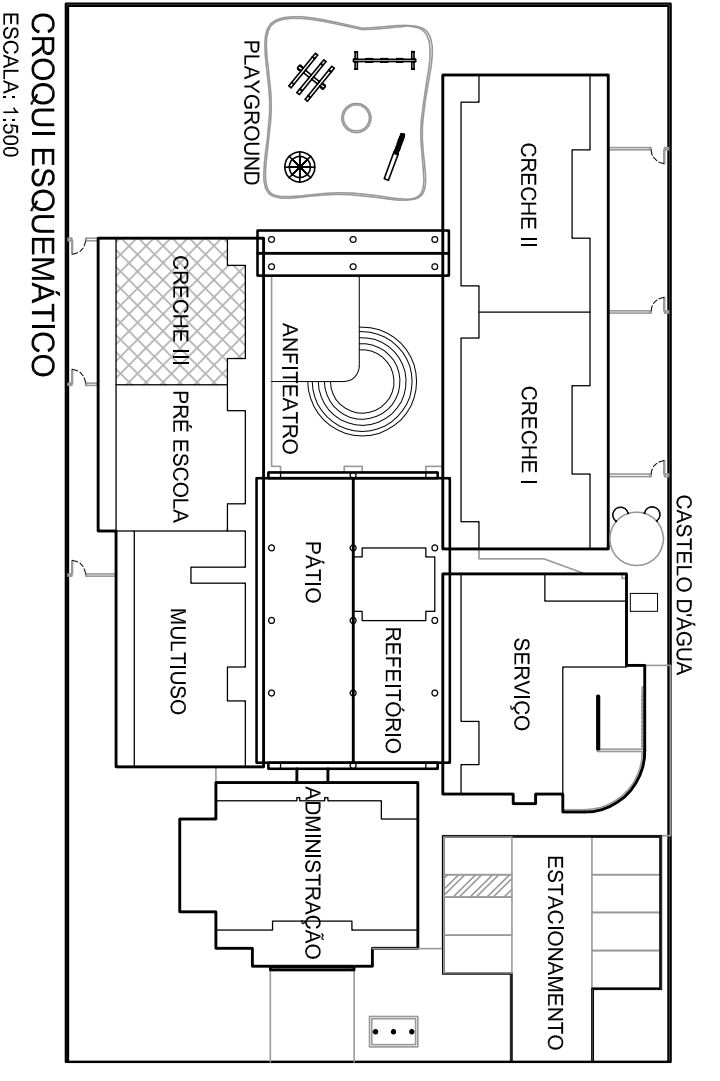
ESCALA DE PROPORÇÕES

1	1
2	2
3	3
4	4
5	5
6	6
7	7
8	8
9	9
10	10
11	11
12	12
13	13
14	14
15	15
16	16
17	17
18	18
19	19
20	20
21	21
22	22
23	23
24	24
25	25
26	26
27	27
28	28
29	29
30	30
31	31
32	32
33	33
34	34
35	35
36	36
37	37
38	38
39	39
40	40
41	41
42	42
43	43
44	44
45	45
46	46
47	47
48	48
49	49
50	50
51	51
52	52
53	53
54	54
55	55
56	56
57	57
58	58
59	59
60	60
61	61
62	62
63	63
64	64
65	65
66	66
67	67
68	68
69	69
70	70
71	71
72	72
73	73
74	74
75	75
76	76
77	77
78	78
79	79
80	80
81	81
82	82
83	83
84	84
85	85
86	86
87	87
88	88
89	89
90	90
91	91
92	92
93	93
94	94
95	95
96	96
97	97
98	98
99	99
100	100



CRECHE I - DIAGRAMA UNIFILAR
SEM ESCALA

- NOTAS**
1. VERIFICAR O DIMENSIONAMENTO DOS CIRCUITOS NO QUADRO DE CARGAS;
 2. ELÉTRICIDADE DOS CONDUTORES : 204+-RIGIDO, OU 25mm - FLEXÍVEL;
 3. SEÇÃO MÍNIMA DOS CONDUTORES : 2,5 mm²;
 4. NO REFERENCIO E NO PATIO AS INSTALAÇÕES SERAO APARENTES, NOS DEBENS AMBIENTES MONTADOS SERAO EMBUTIDAS;
 5. TOMADAS COM POTENCIAS MAIO COTIDAS : 300V VA (W);
 6. AS TOMADAS UNIVERSAIS DE USO GERAL, 2P+1, 220V V, OU 3P, SERAO NA COR PRETA;
 7. NORRIAS DE CORES PARA CONDUTORES ELÉTRICOS:
AZUL CLARO - NEUTRO
VERDE OU AMARELO - PROTEÇÃO (TERRA)
CINZA OU AMARELO - RETORNO
 8. VERIFICAR MEDIDAS NA OBRA;
 9. COMPLETAR ESTE PROJETO O MEMORIAL TECNICO, O GOVERNO DE ESPECIFICAÇÕES E AS PLANILHAS DE QUANTITATIVOS.



CROQUI ESQUEMATICO
ESCALA: 1:500

Ministério da Educação

FUNDE Fundação Nacional de Desenvolvimento da Educação

PROINFÂNCIA – ESPAÇO EDUCATIVO INFANTIL

ENGENHEIRO:	RA
MUNICÍPIO – UF:	CREA
PROPRIETÁRIO:	FUNDO NACIONAL DE DESENVOLVIMENTO DA EDUCAÇÃO - FUNDE
AUTORES DO PROJETO :	RAQUEL SIMAS COITUNHO BARBOSA - CREA: 14.932-D-9F
RESPONSÁVEL TÉCNICO:	FABIO DOS SANTOS SILVA - CREA: 14.822-D-0F
PROPRIETÁRIO	
AUTOR DO PROJETO	CREA: 14P-1-CREA: 14.982-D-9F
AUTOR DO PROJETO	CREA: 14P-2-CREA: 14.932-D-9F
RESP. TÉCNICO	CREA
DUFO	CREA

PROJETO TIPO B

INSTALAÇÕES ELÉTRICAS

TENSAO 110V MONOFÁSICO / 220V TRIFÁSICO

CRECHE III - ILUMINAÇÃO E TOMADAS

QUADRO DE CARGAS E DIAGRAMA UNIFILAR

EL

DESENHO	ESCALA	PRIMEIRA
R101	1:50	03/10
JUL/2008	DATA ENTREGA	
13/03/2008		