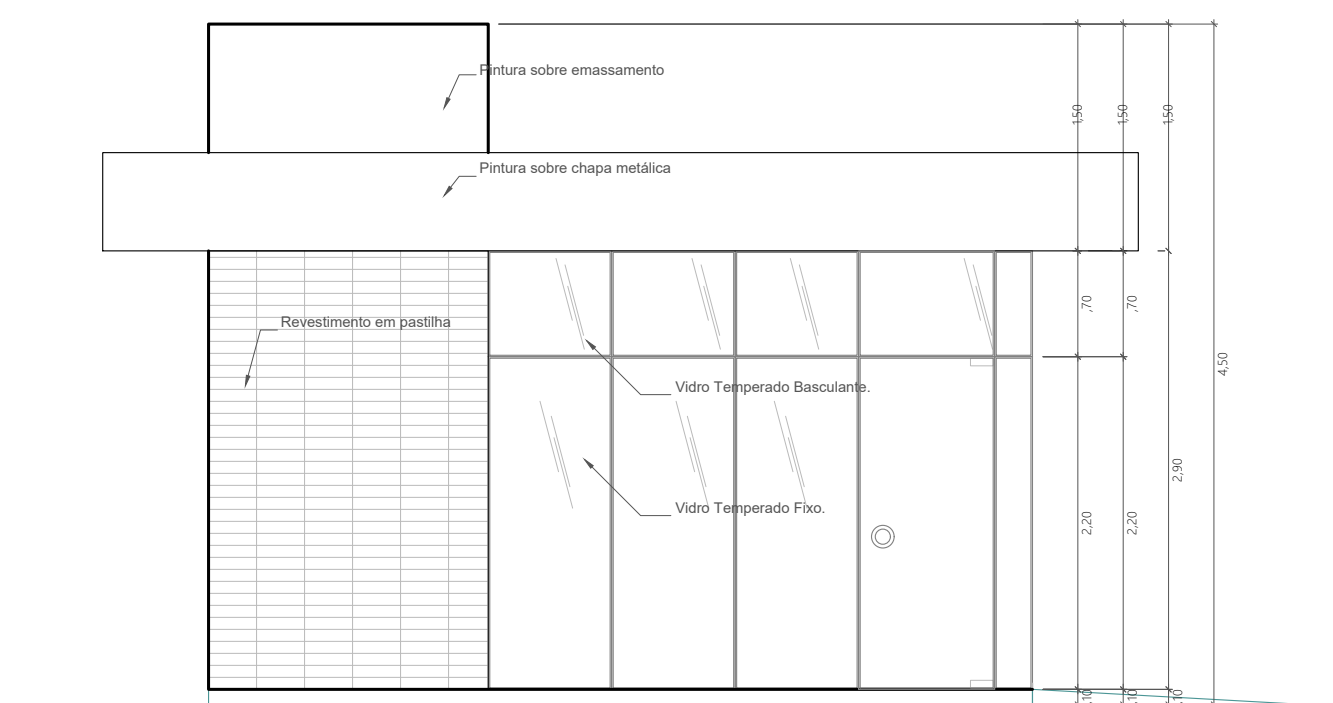
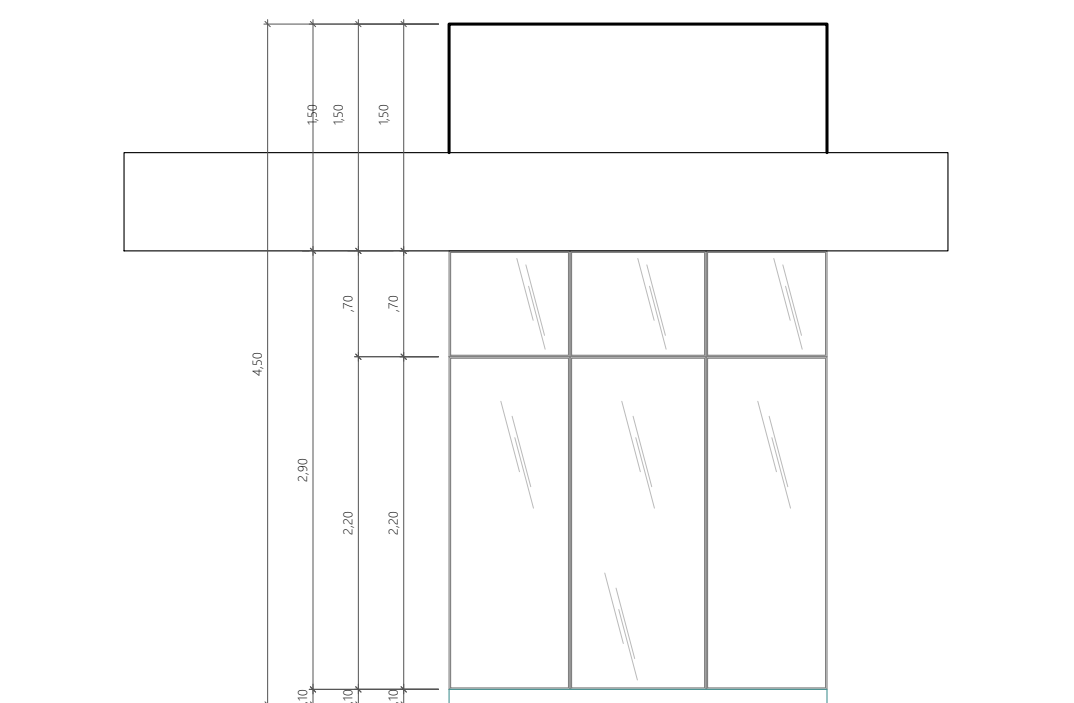


Vista lateral área = 13,62 m²
Abrigo p/ moto-táxi Escala 1:250



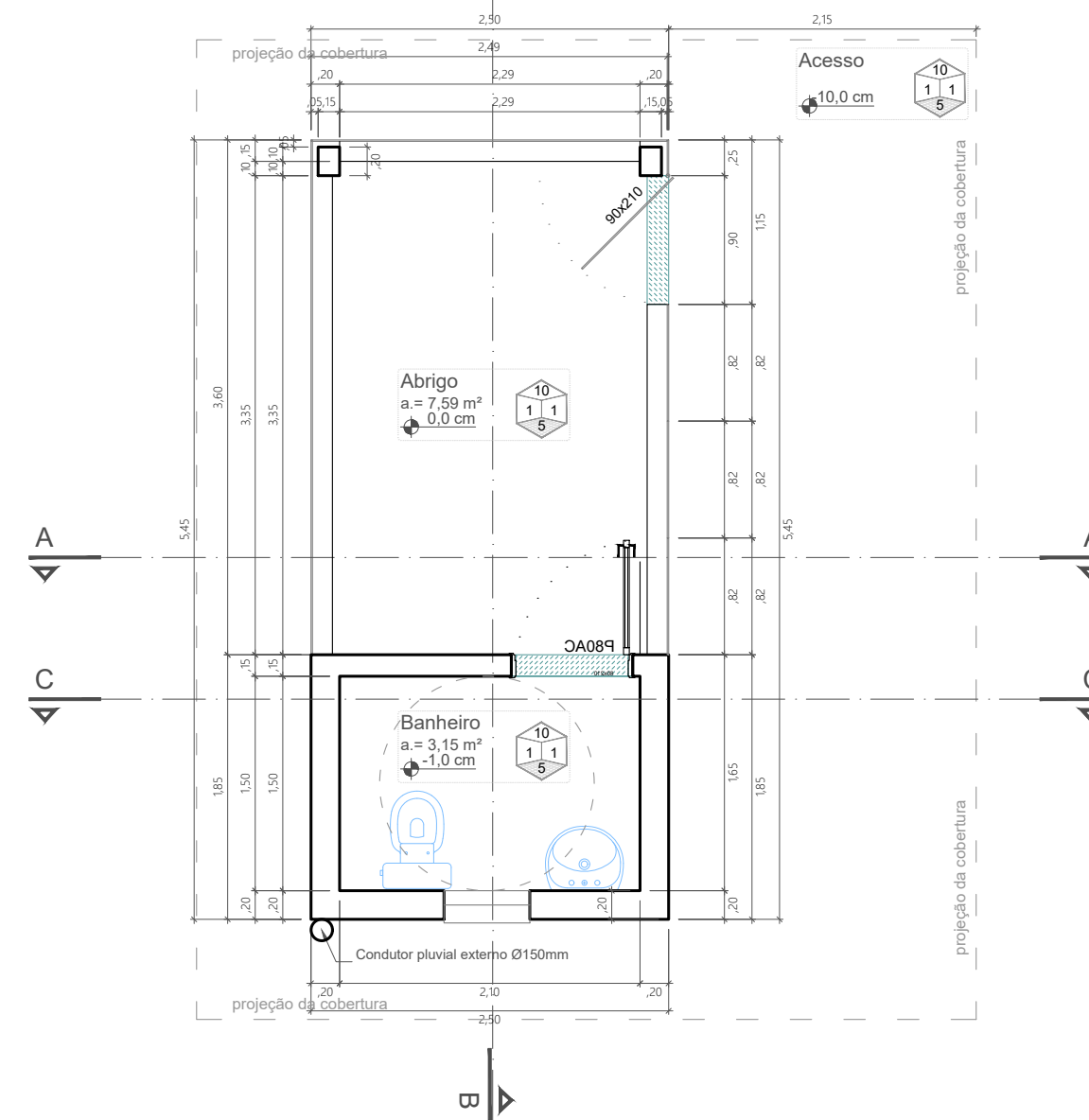
Vista lateral área = 13,62 m²
Abrigo p/ moto-táxi Escala 1:50



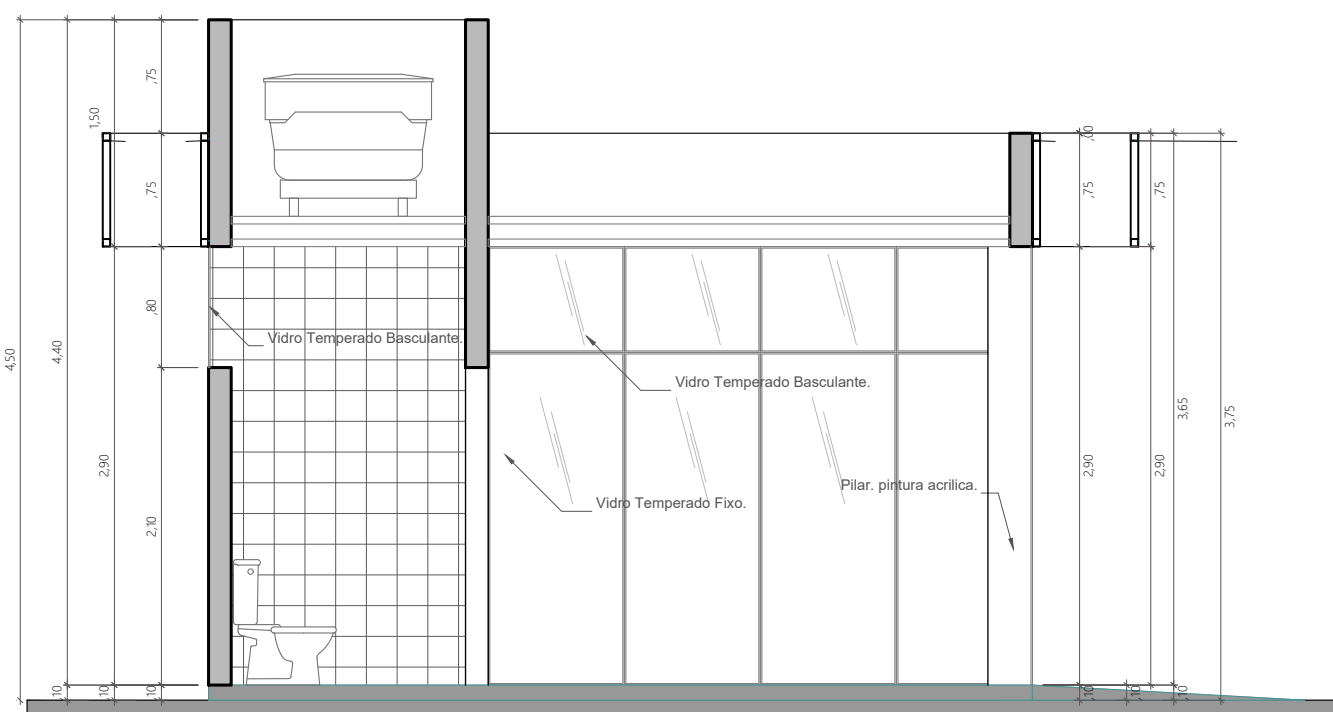
Vista frontal área = 13,62 m²
Abrigo p/ moto-táxi Escala 1:50

LEGENDA	
ALVENARIA	---
PROJEÇÕES	---
SOLEIRAS	---
AMPLIAÇÃO	---
ESQUADRIA A RETIRAR	---
VÃO DE ESQUADRIA P/ FECHAR	---

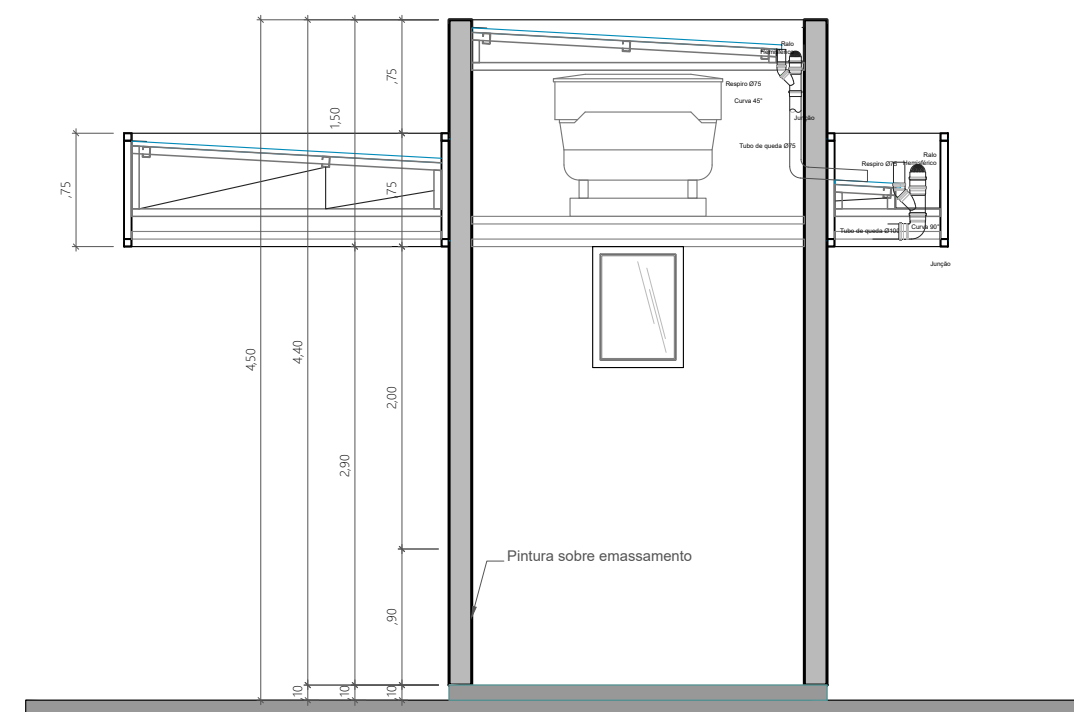
Legenda revestimentos	
1 - Paredes - Pintura acrílica sobre massa corrida	7 - Piso - Vitrólio cerâmico
2 - Paredes - Cerâmica - Absorção de água < 4%	8 - Teto - Forno de PVC
3 - Paredes - Pintura epóxi	9 - Teto - Forno de gesso acartonado
4 - Paredes - Pintura acrílica sobre reboco	10 - Teto - Pintura acrílica sobre massa corrida
5 - Piso - Cerâmica - Absorção de água < 4%	11 - ...
6 - Piso - Gaxetas	12 - ...



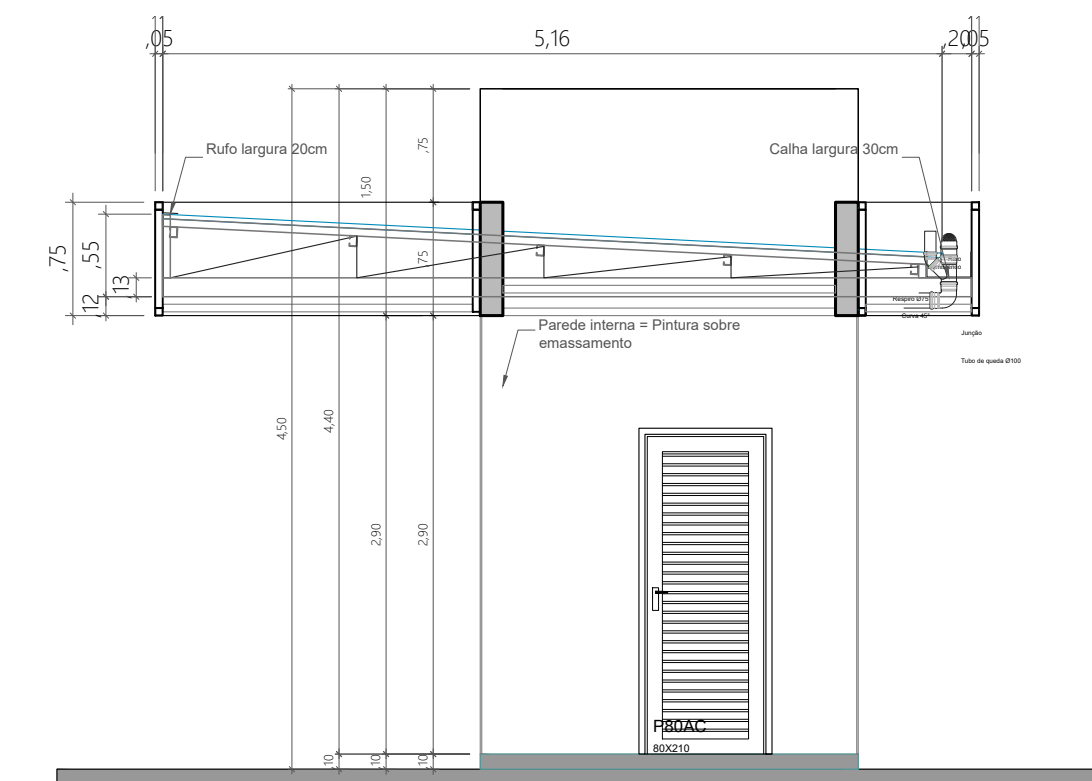
Planta área = 13,62 m²
Abrigo p/ moto-táxi Escala 1:50



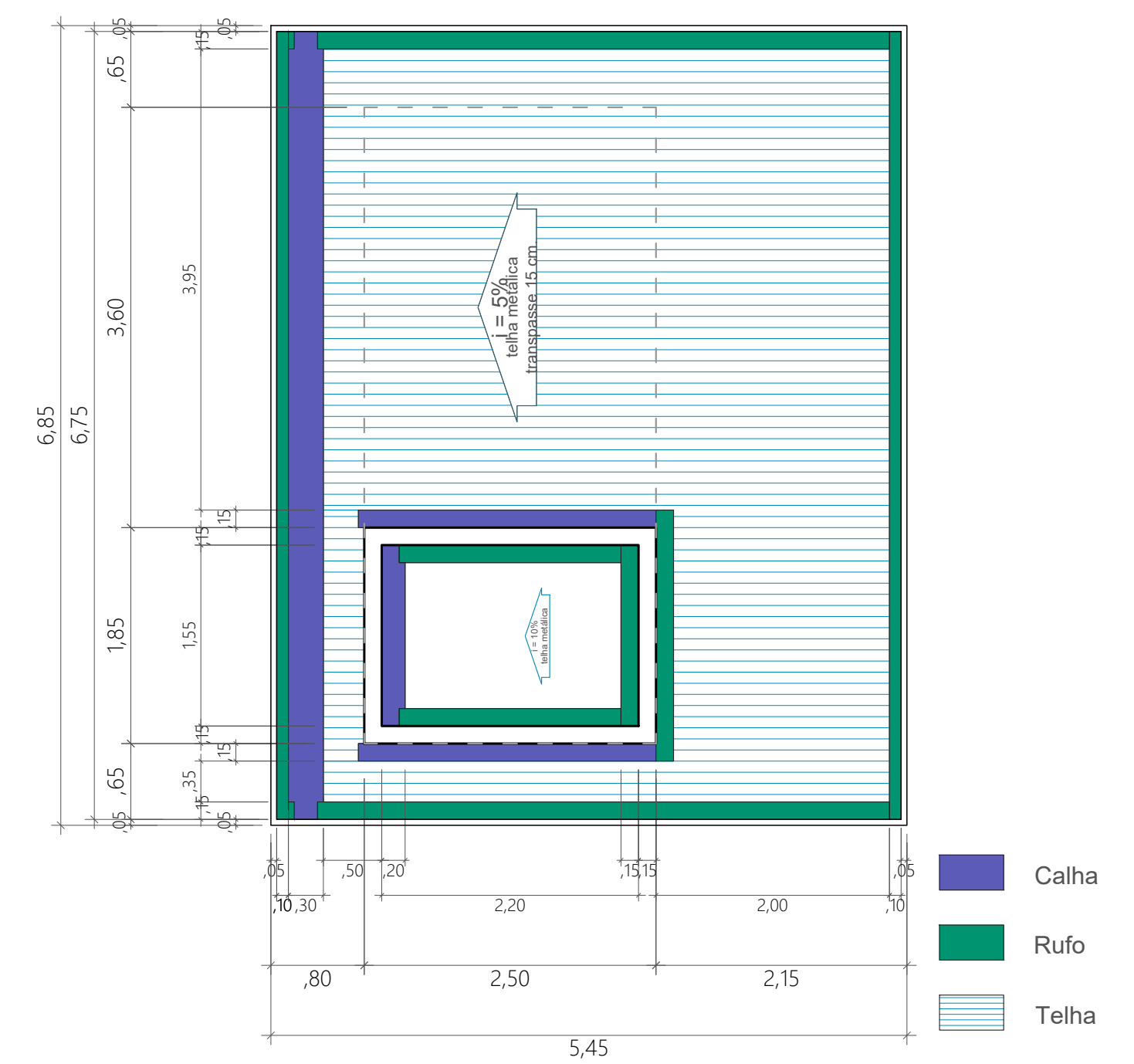
Corte B-B área = 13,62 m²
Abrigo p/ moto-táxi Escala 1:50



Corte A-A área = 13,62 m²
Abrigo p/ moto-táxi Escala 1:50



Corte C-C área = 13,62 m²
Abrigo p/ moto-táxi Escala 1:50



Cobertura área = 13,62 m²
Abrigo p/ moto-táxi Escala 1:50



ARQUITETURA

projeto
Abrigo p/ Moto Táxi
local:
Av. Jatei-entre Rua Acácias e Rua Gardênia (Rodoviária).

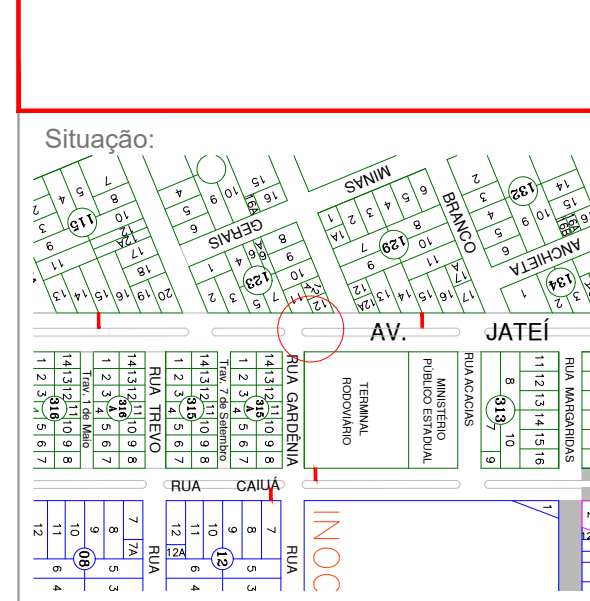
Conteúdo:
Planta - Cortes - Fachadas - Situação.

Prefeitura Municipal de Naviraí
cnpj:- 03.155.934/0001-90

áreas:
Área à construir 13,62 m²
Terreno_canteiro central da Av. Campo Grande.

Prancha nº
2019-023-ARG-ABRIGO M.TAXI-0101
Data
Setembro / 2019

Situação:
AV. JATEÍ



ANA PAULA KRAMBECK SILVA ROCHA
GERENTE DE OBRAS
GERENCIA DE OBRAS

RODRIGO ANGELO ZANIN
Arquiteto - CAU A30038-1
Responsável Técnico
Gerente do Núcleo de Arquitetura e Urbanismo - matrícula 2819-3
Gerência de Obras - Núcleo de Arquitetura e Urbanismo

RRT: _____
Desenho:
RODRIGO ANGELO ZANIN