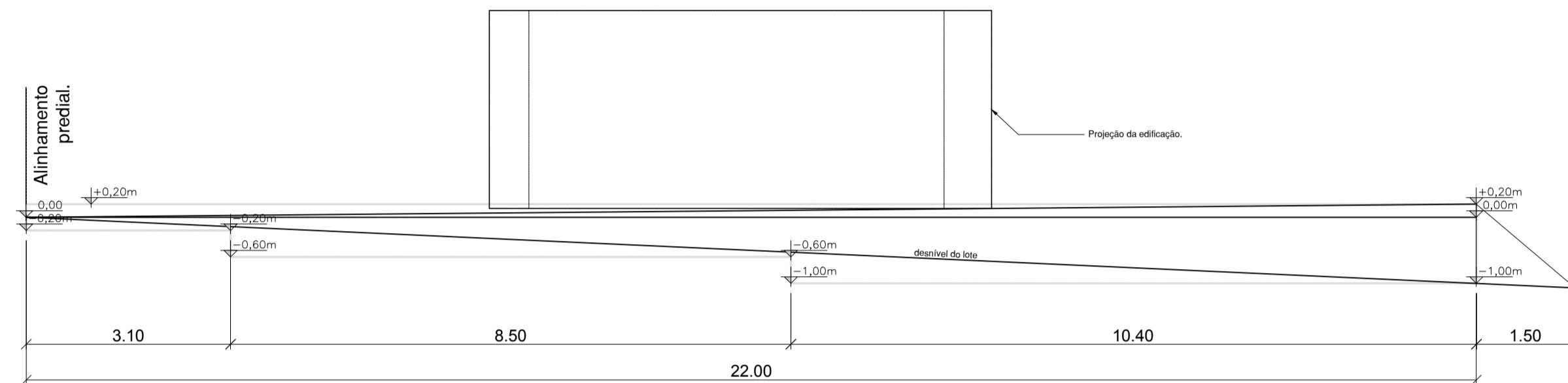
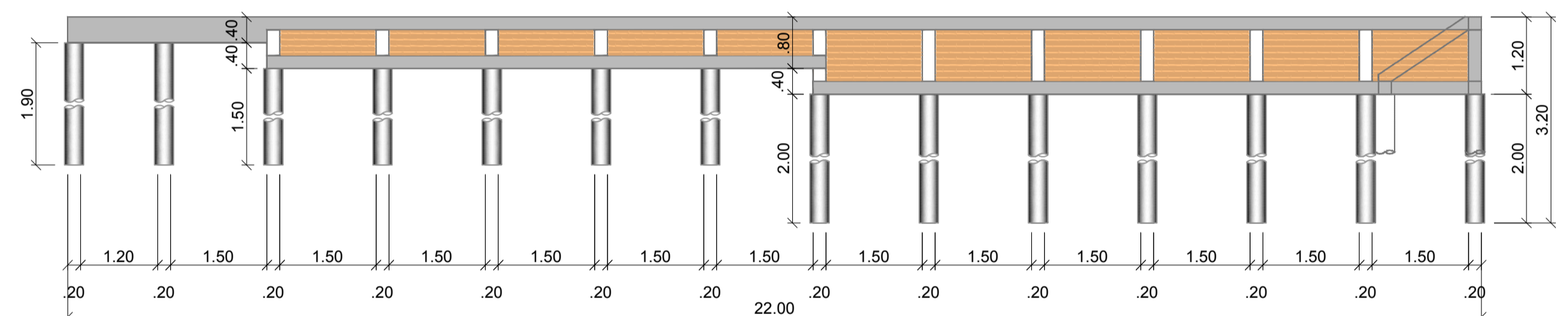


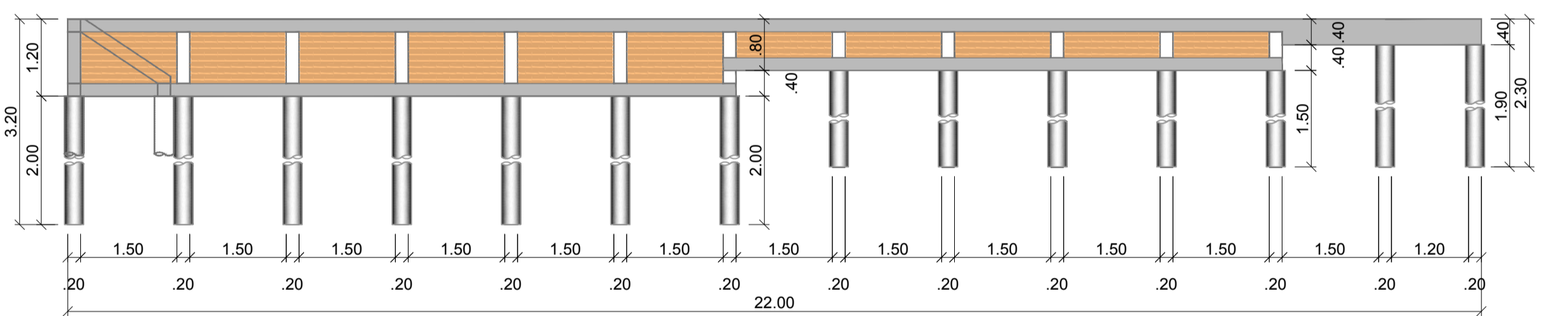
DETALHE DA ESTRUTURA DE CONCRETO ARMADO
Esc 1:100



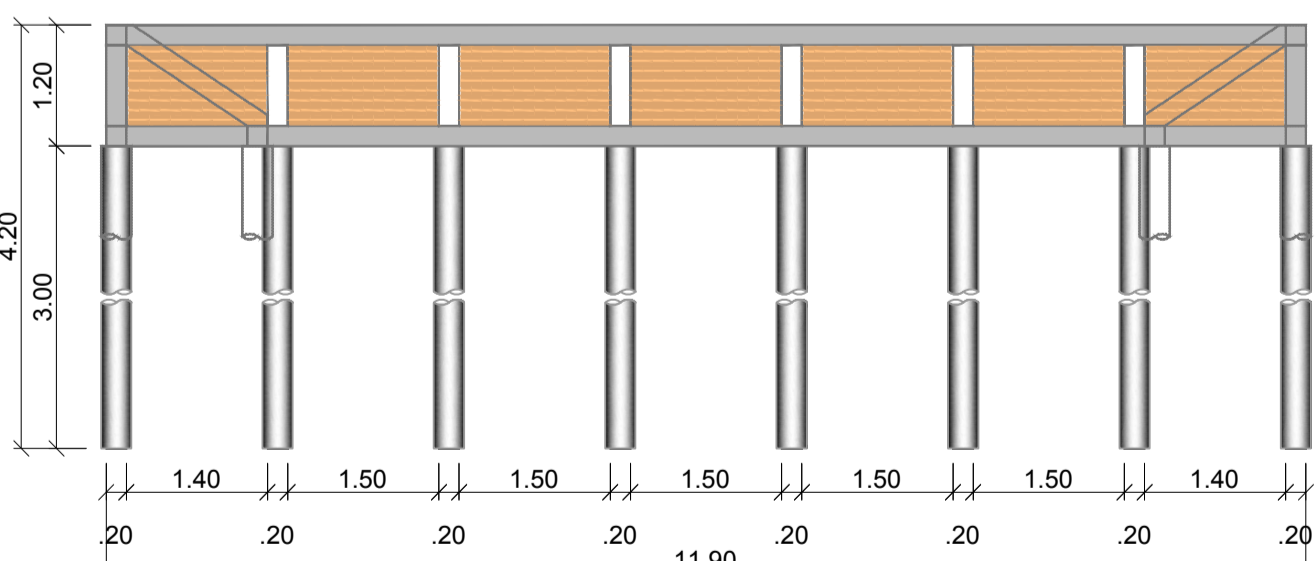
DESNIVEL DO LOTE - CORTE
Esc 1:75



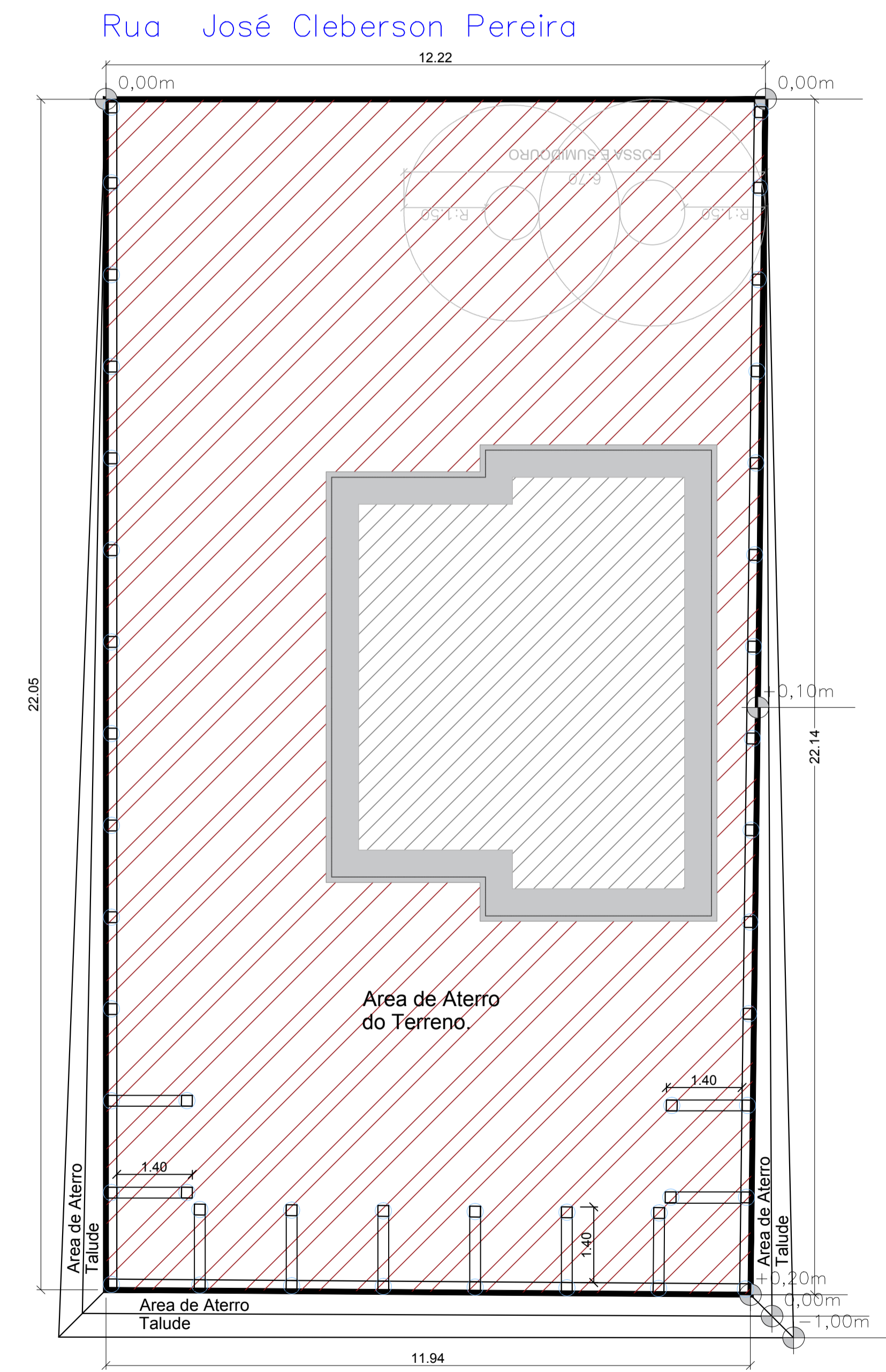
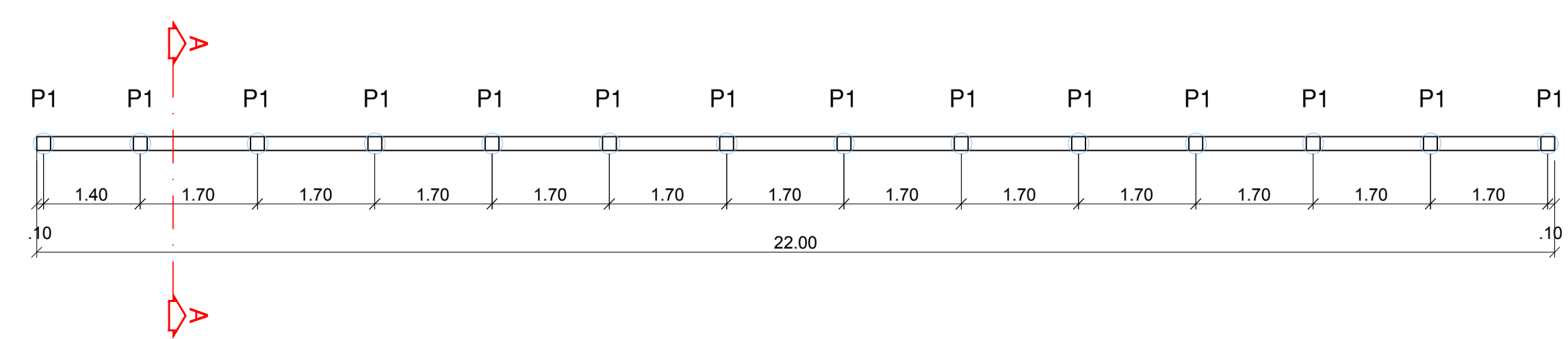
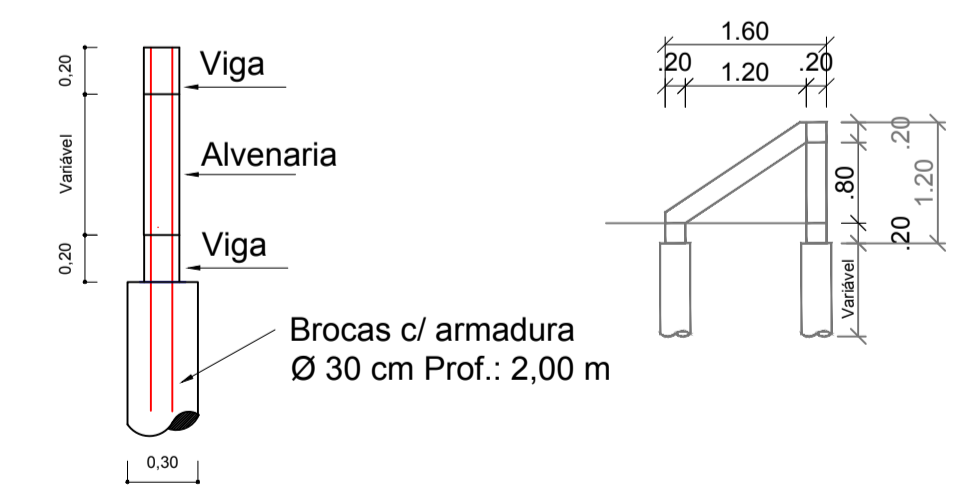
MURO DE ARRIMO - Lado Direito
Esc 1:75



MURO DE ARRIMO - Lado Esquerdo
Esc 1:75



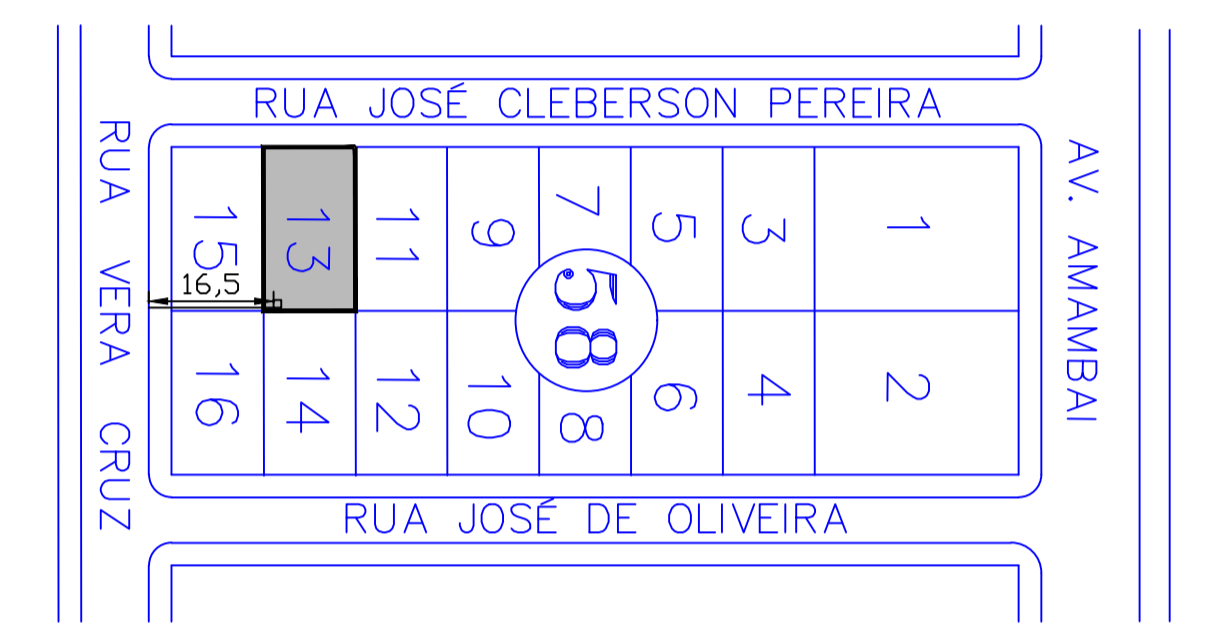
MURO DE ARRIMO - Fundos
Esc 1:75



- CALÇADA 17,84m²
- ▨ ÁREA DO ATERRO 269,45m²
- ▨ ÁREA À CONSTRUIR 42,57m²

MURO DE ARRIMO - PLANTA BAIXA
Esc 1:75

LOCALIZAÇÃO
Esc 1:1000



C:\Users\janderson\Documents\Projeto\Projeto\Projeto - Muro de Arrimo - Lado de 2 e 3\PROJETO\PROJETO - Muro de Arrimo - Lado de 2 e 3\L13 - Parede muro de arrimo\Planta - 21 - 21 - 2010

ARQUITETÔNICO

Projeto: MURO DE ARRIMO PARA CONTENÇÃO
 Local: LOTE 13 DA QUADRA 58, JARDIM PARAÍSO, NAVIRAÍ - MS
 Conteúdo: Planta, Cortes, Detalhes e Localização
 Prefeitura Municipal de Naviraí
 cnpj: - 03.155.934/0001-90

Área: Única Data: abril / 2021

JORGE LUIS DE LÚCIA
GERENTE DE OBRAS
GERÊNCIA DE OBRAS

GESSÉ DA SILVA ANDRADE
ENGENHEIRO CIVIL - CREA 8424-D/MS.
RESPONSÁVEL TÉCNICO
GERÊNCIA DE OBRAS

art: _____ Desenho: **Urias jr.**

Aprovação: _____