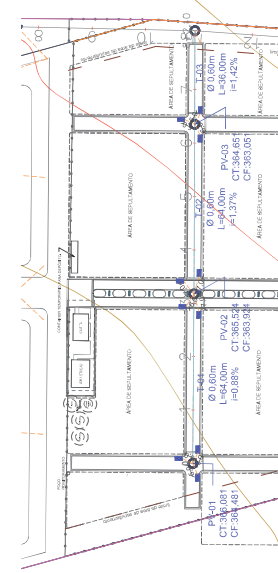
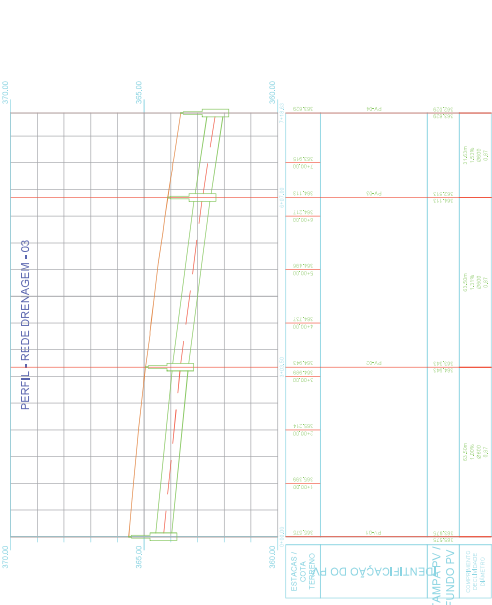
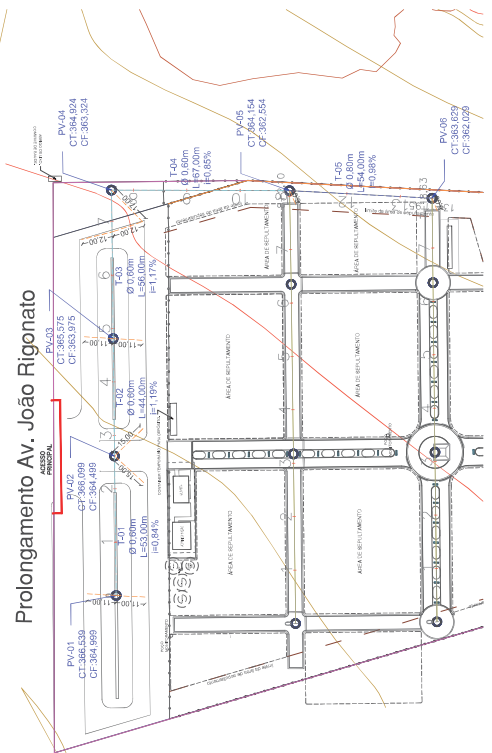
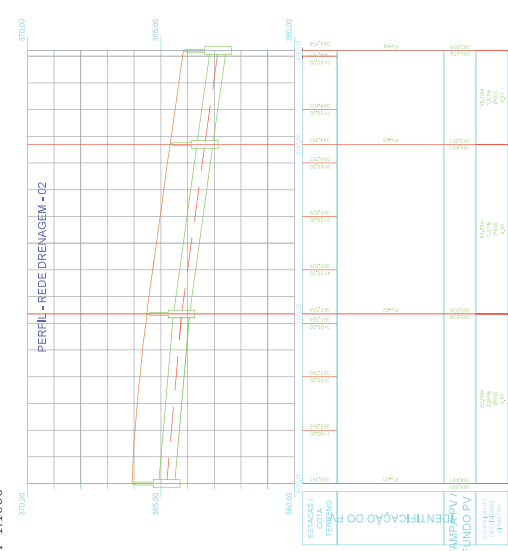


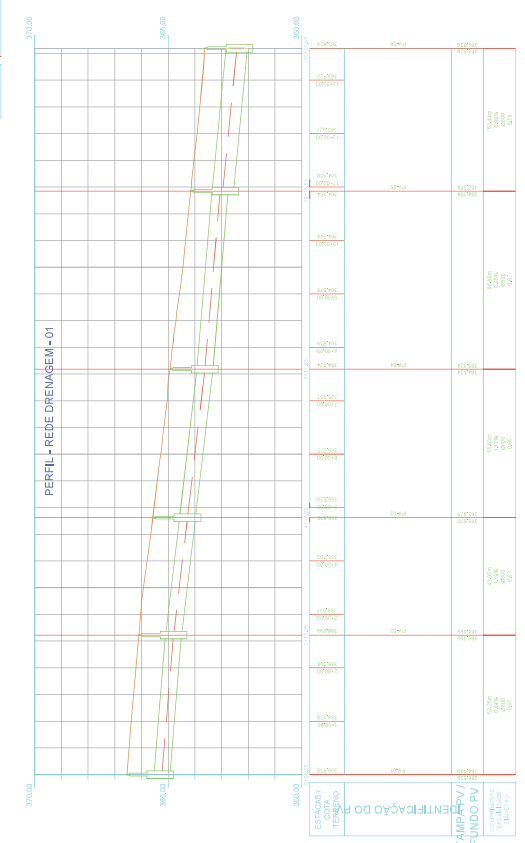
PLANTA DE DRENAGEM - REDE - 03
ESCALA 1:1000



PLANTA DE DRENAGEM - REDE - 02
ESCALA 1:1000



PLANTA DE DRENAGEM - REDE - 01
ESCALA 1:1000





NAVIRAÍ
PREFEITURA MUNICIPAL

NOSSA CIDADE, NOSSO LUGAR!

PREFEITURA MUNICIPAL DE NAVIRAÍ

IMPLANTAÇÃO DO NOVO CEMITÉRIO MUNICIPAL

LOCAL: PROLONGAMENTO DA AV. JOÃO RIGNONATO, MAT. 40.318 CRH - NAVIRAÍ/MS
 RESPONSÁVEL TÉCNICO: ENGENHEIRO CIVIL FLAVIO ROBERTO VENIAS TANUS
 RUA: RUA REJANE NEME DE MATOS, 100 - NAVIRAÍ/MS

TÍTULO: PROJETO DE DRENAGEM DA IMPLANTAÇÃO DO NOVO CEMITÉRIO MUNICIPAL
 DATA: OUTUBRO / 2021
 FOLHA: 1/2