

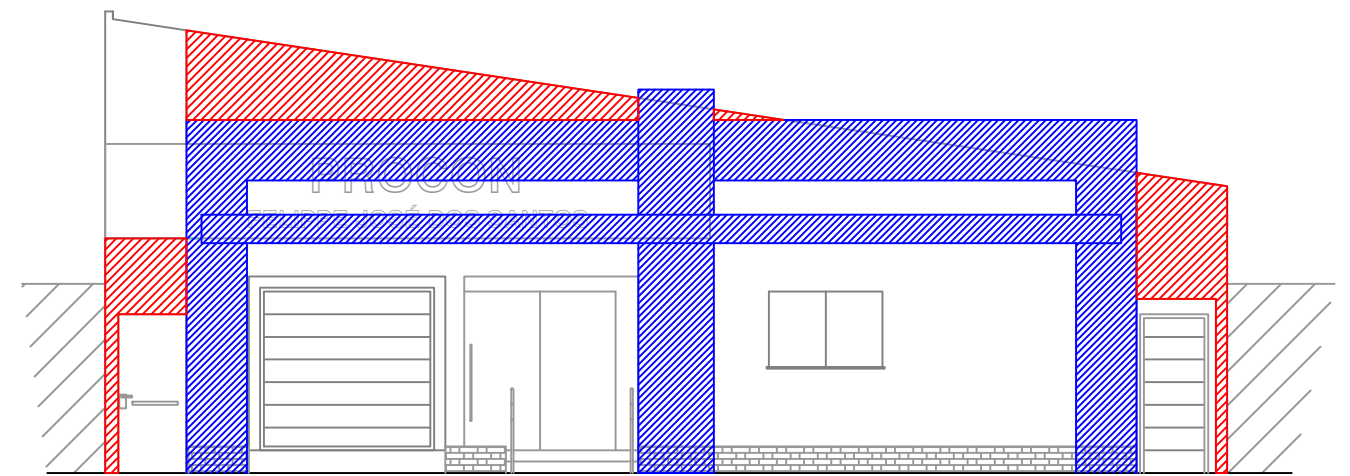
- DEMOLIÇÃO PAREDE DE ALVENARIA — $6,51m^3$
- DEMOLIÇÃO PAREDE DE GESSO — $6,51m^3$
- DEMOLIÇÃO PISO DE CONCRETO — $4,98 m^3$
- DEMOLIÇÃO PISO CERÂMICO — $256,91m^2$
- DEMOLIÇÃO COBERTURA (TELHA E ESTRUTURA) — $332,89$
- DEMOLIÇÃO FORRO — $223,96 m^2$
- REMOÇÃO COMPLETA DA ESQUADRIA
- REMOÇÃO APENAS FOLHA DA PORTA

DEMOLIÇÕES
esc 1:150



FOTO ELEVÇÃO FRONTAL
esc 1:100

- AMPLIAÇÃO MURO E PLATIBANDA
- DEMOLIÇÃO DOS VOLUMES FRONTAIS



ELEVÇÃO FRONTAL
esc 1:100

- AMPLIAÇÃO MURO E PLATIBANDA
- DEMOLIÇÃO DOS VOLUMES FRONTAIS



Projeto: DEMOLIÇÕES REFORMA PROCON	Nº Prancha: 021	Responsável Técnico:
Proprietário: Prefeitura Municipal de Naviraí	Data: OUT/2021	
Local: R. JOAQUIM DAS NEVES NORTE 238 CENTRO - NAVIRAÍ - MS	Escala: Indicado	
	Desenho: Equipe	JORGE LUIS DE LUCIA GERENTE DE OBRAS
		LAÍS MOTTA F. GANZAROLLI Arquiteta e Urbanista - CAU A100583-9