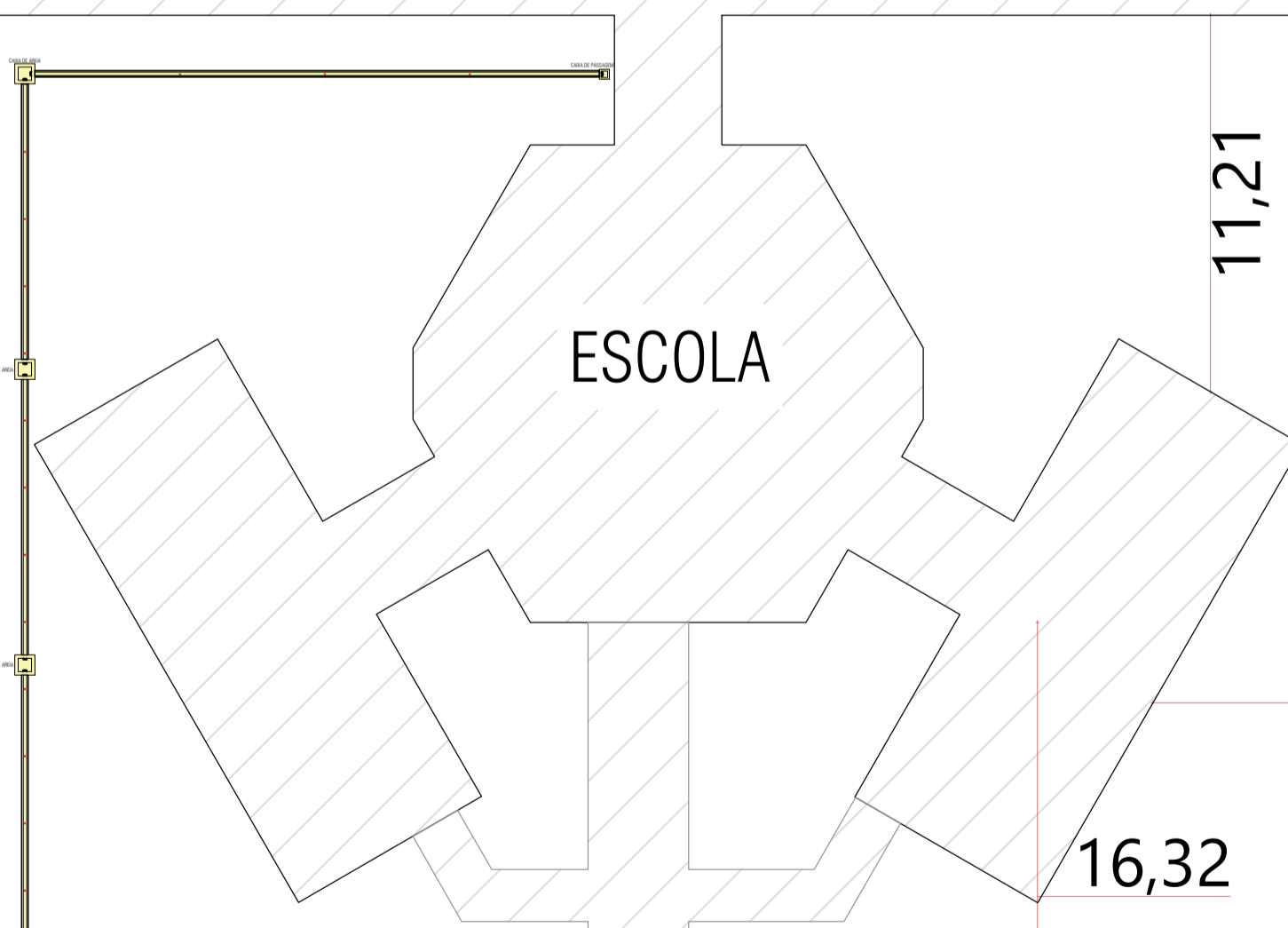


RUA CANAFÍSTULA

RUA ITAÚBA

RUA MACUQUEIRO

RUA PEROBA



28,00

14,17

57,50

32,11

13,00

57,20

30,39

GRAMADO

GRAMADO

11,21

44,53

16,32

APROVAÇÃO	
	
PREFEITURA MUNICIPAL DE NAVIRAÍ	
<small>OBRA</small> QUADRA COBERTA ESPORTIVA/ESCOLA MUNICIPAL PROF. DIOMEDES VALENTIM CERRI	
<small>LOCAL</small> R. PEROBA, 861 - Naviraí/MS	<small>ÁREA A CONSTRUIR</small> 620,00 m ² <small>ÁREA DO TERRENO</small> 12.312,00 m ²
<small>RESPONSÁVEL TÉCNICO DO PROJETO</small> FABIO MARQUES RIBEIRO <small>CREA nº 15.276/MS</small>	<small>PREFEITO</small> RHAIZA REJANE NEME DE MATOS <small>CNPJ 03.155.934/0001-90</small>
DISCIPLINA PROJETO ARQUITETÔNICO	
<small>CONTEÚDO</small> IMPLANTAÇÃO	<small>FOLHA</small> 1/3
<small>ESCALA</small> COMO INDICADO	<small>DATA</small> AGOSTO/2022
<small>CONVÊNIO</small>	<small>COORDENADAS</small> 23°04'09.3"S 54°13'06.4"W