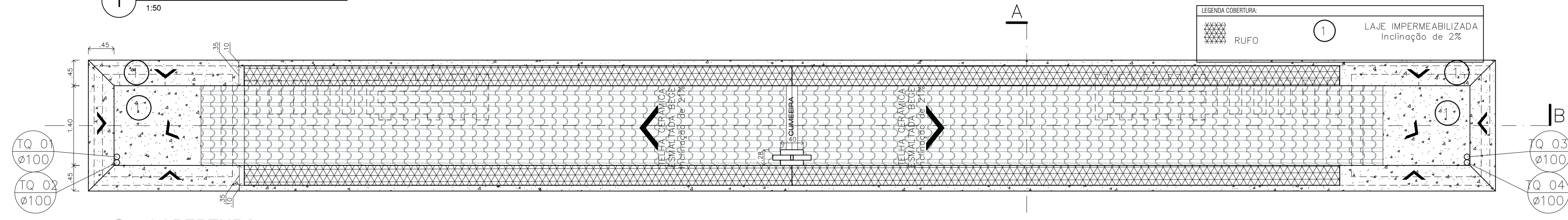
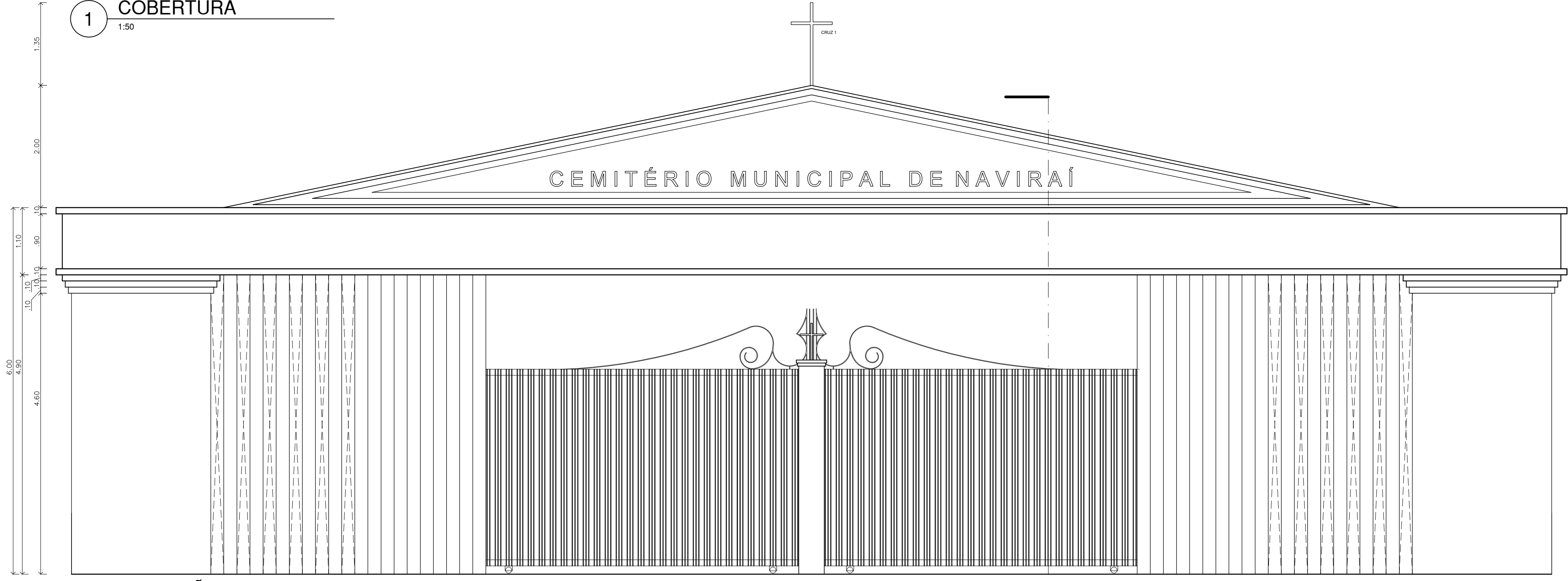


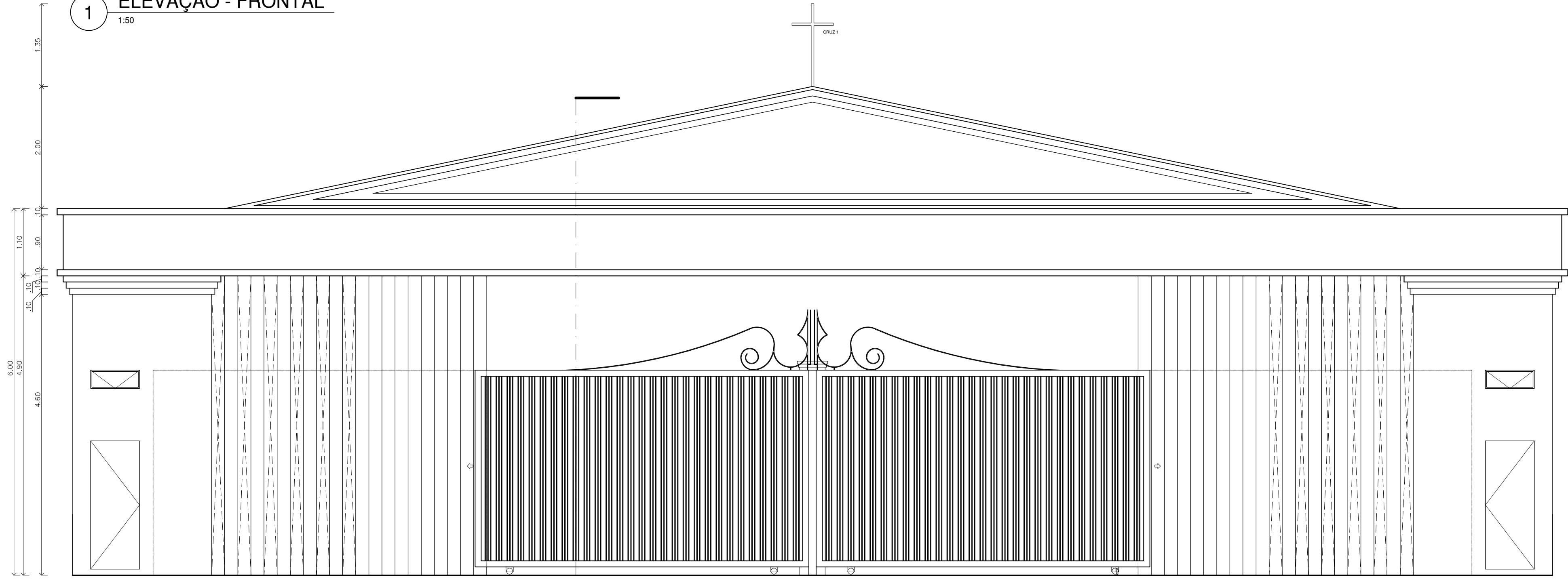
1 PLANTA TÉRREA  
1:50



1 COBERTURA  
1:50



1 ELEVAÇÃO - FRONTAL  
1:50



1 ELEVAÇÃO - POSTERIOR  
1:50

APROVAÇÃO



PREFEITURA MUNICIPAL DE NAVIRAÍ

OBRA  
MURO PARA O NOVO CEMITÉRIO MUNICIPAL

LOCAL  
Av. Ponta Porã, 663 - Centro, Naviraí-MS

ÁREA CONSTRUIDA  
16.622,21 m²

ÁREA DO TERRENO  
34.448,63 m²

RESPONSÁVEL TÉCNICO DO PROJETO  
FÁBIO MARQUES RIBEIRO  
CREA nº 15.276/MS

PREFEITO  
RHAIZA REJANE NEME DE MATOS  
CNPJ 03.155.934/0001-90

DISCIPLINA  
PROJETO ARQUITETÔNICO

CONTEÚDO  
PLANTA BAIXA E DETALHAMENTOS

FOLHA  
2/3

ESCALA  
Como indicado

DATA  
AGOSTO/2022

CONVENIO

COORDENADAS  
23°23,79'S  
54°12'19,83"O