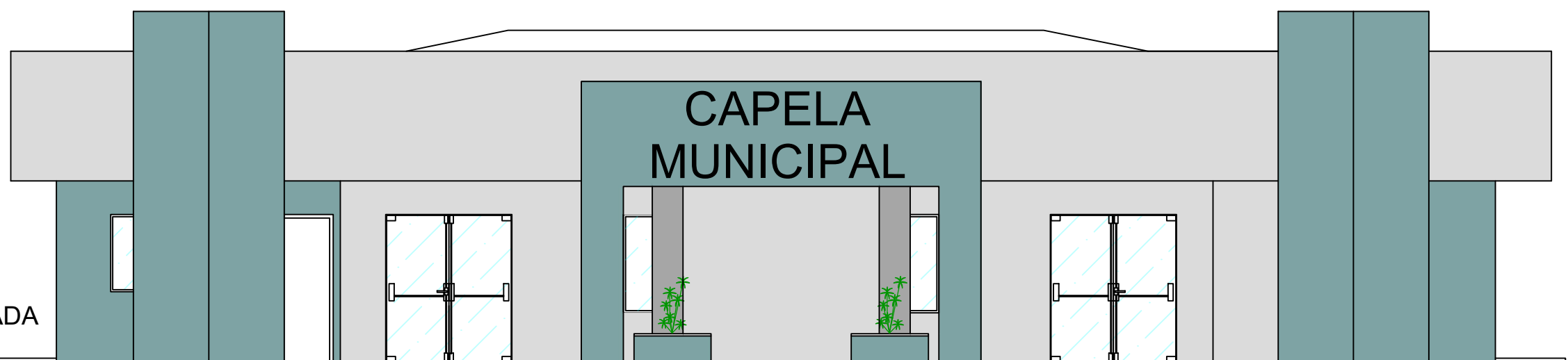
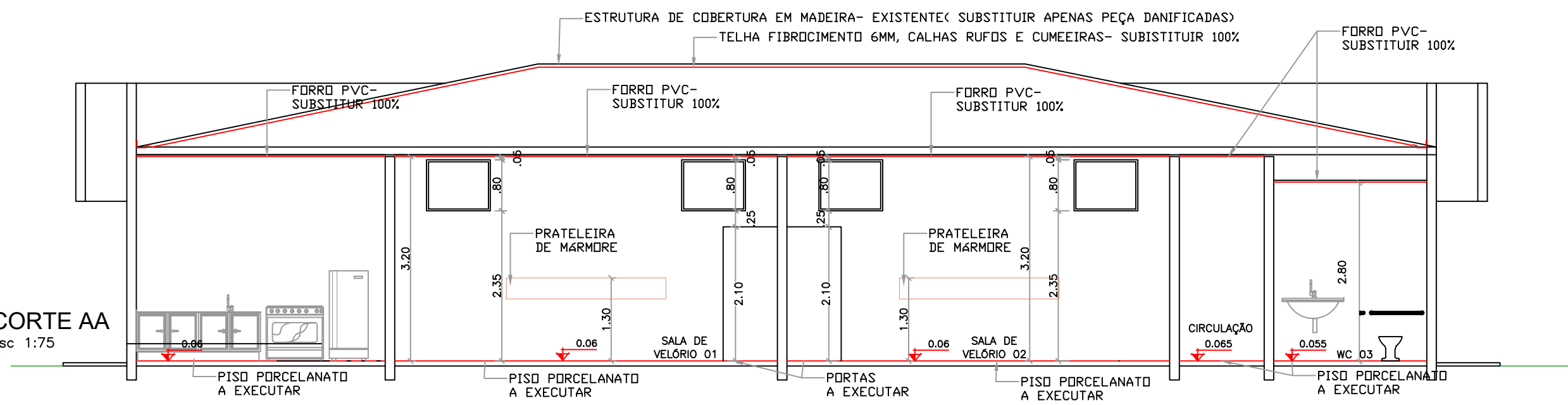


FACHADA
esc 1:75



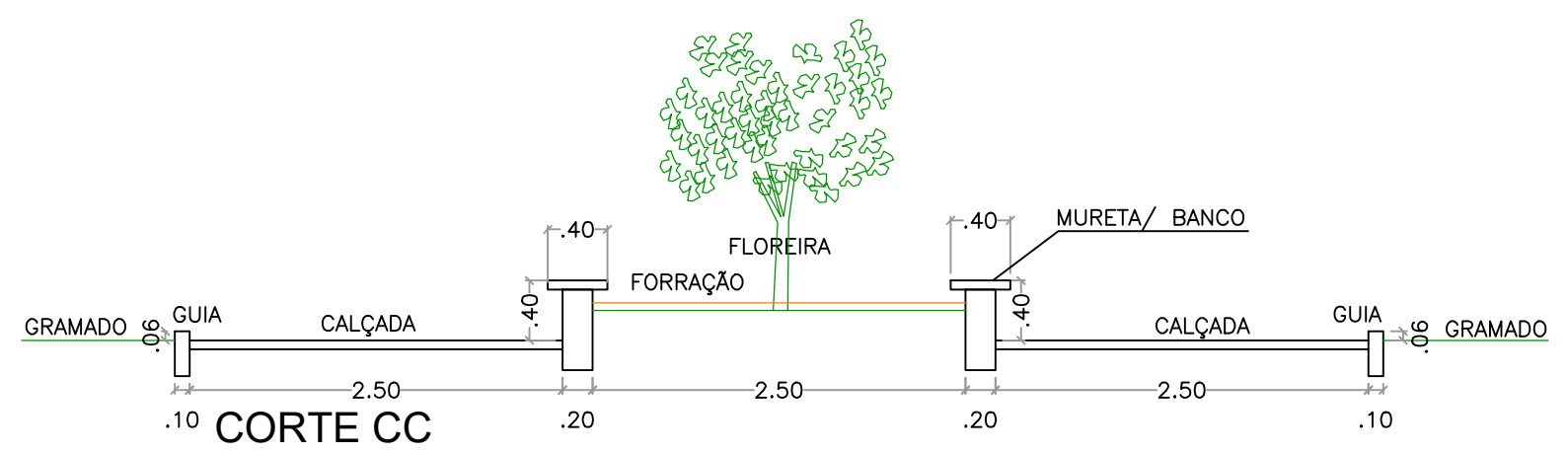
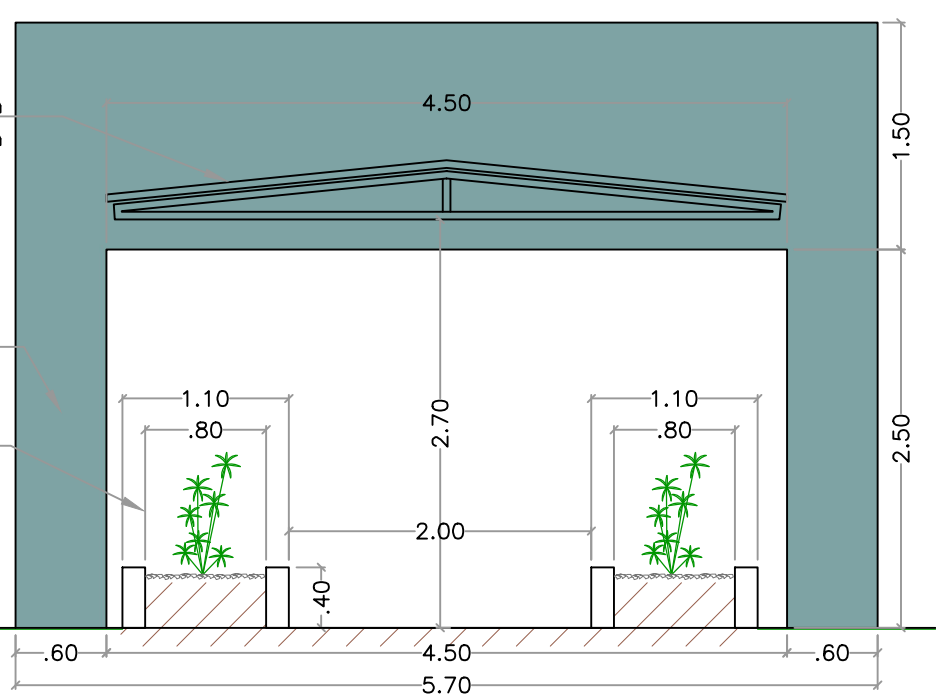
CORTE AA
esc 1:75



ESTRUTURA METALICA E TELHA METALICA

PORTAL EM ALVENARIA
FLOREIRA

CORTE BB
esc 1:50



Projeto: CAPELA MORTUÁRIA	N° Prancha: 3 / 8	<p>RHAIZA REJANE NEME DE MATOS PREFEITA MUNICIPAL</p>	Responsável Técnico:
Assunto: CORTES E FACHADA	Data: JANEIRO/2023		<p>LAIS M. F. GANZAROLLI Arquiteta e Urbanista - CAU A100583-9</p>
Local: Av. Fátima do Sul 1-113	Escala: Indicado		
	Desenho: Equipe de Projetos		