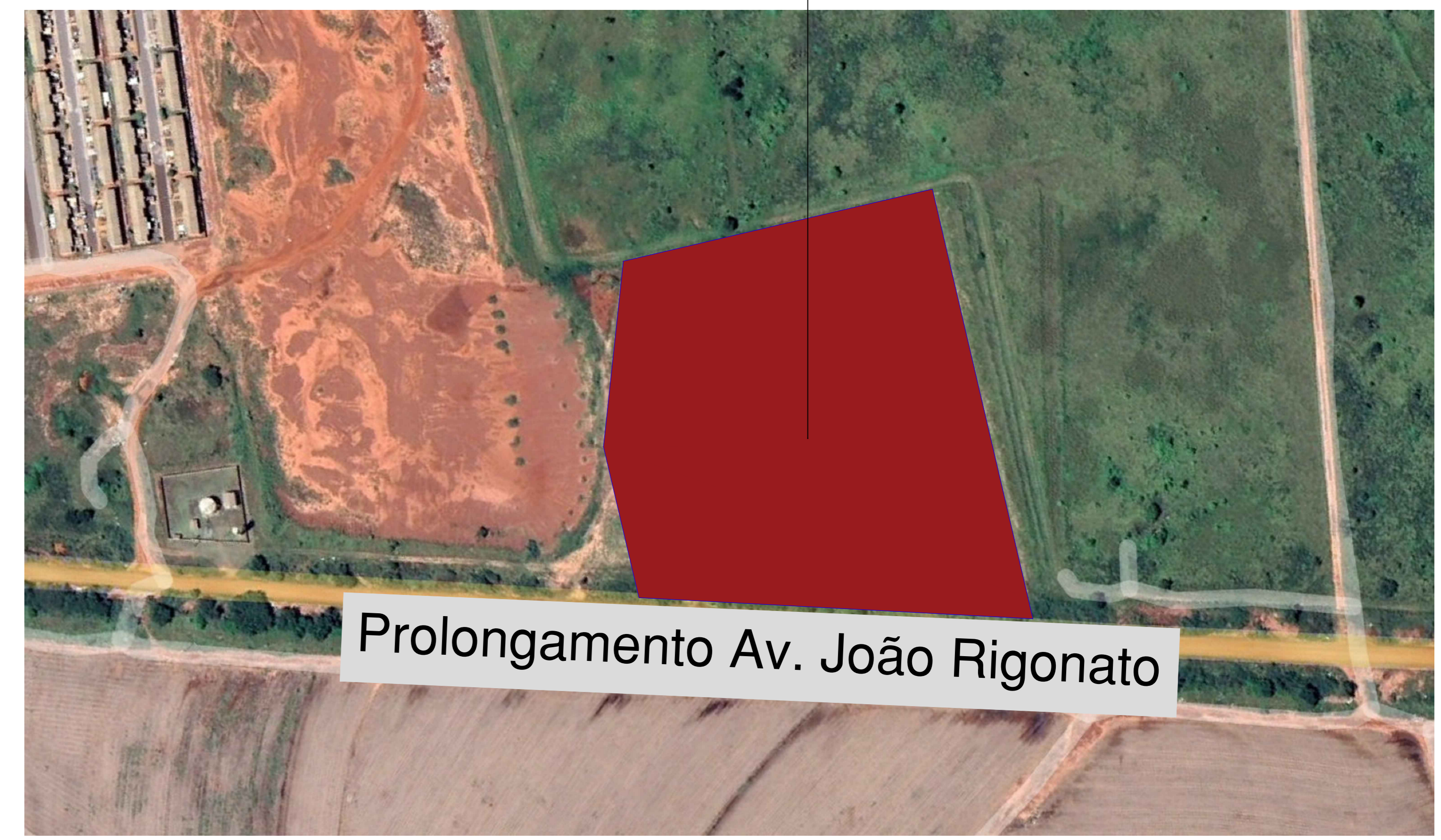


COORDENADAS:  
 23° 2'23.51"S  
 54° 12'54.21"O



1 LOCAÇÃO - GOOGLE EARTH  
 SEM ESCALA

# PROLONGAMENTO DA AV. JOÃO RIGONATO

2 PLANTA DE SITUAÇÃO  
 SEM ESCALA

	
<p>PREFEITURA MUNICIPAL DE NAVIRAÍ</p>	
<p>OBJETO: MURO PARA O NOVO CEMITÉRIO MUNICIPAL</p>	
<p>LOCAL: Prolongamento da Av. João Rigonato - Mat. 40.318 CREI - Naviraí/MS</p>	<p>ÁREA COORDENADA: 15.822,21 m²          ÁREA DO TERRENO: 34.448,63 m²</p>
<p>RESPONSÁVEL TÉCNICO DO PROJETO: FÁBIO MARQUES RIBEIRO          CREA Nº 18.276/MS</p>	<p>PROJETO: RHAIZA REJANE NEME DE MATOS          CNPJ Nº 03.155.804/0001-90</p>
<p>TIPO DE PROJETO: PROJETO ARQUITETÔNICO</p>	
<p>CONTÍDUO: PLANTA DE SITUAÇÃO</p>	<p>FOLHA: 1/4</p>
<p>ESCALA: Como indicado</p>	<p>DATA: MARÇO/2023</p>
<p>CONTEÚDO:</p>	<p>COORDENADOR: RFA</p>