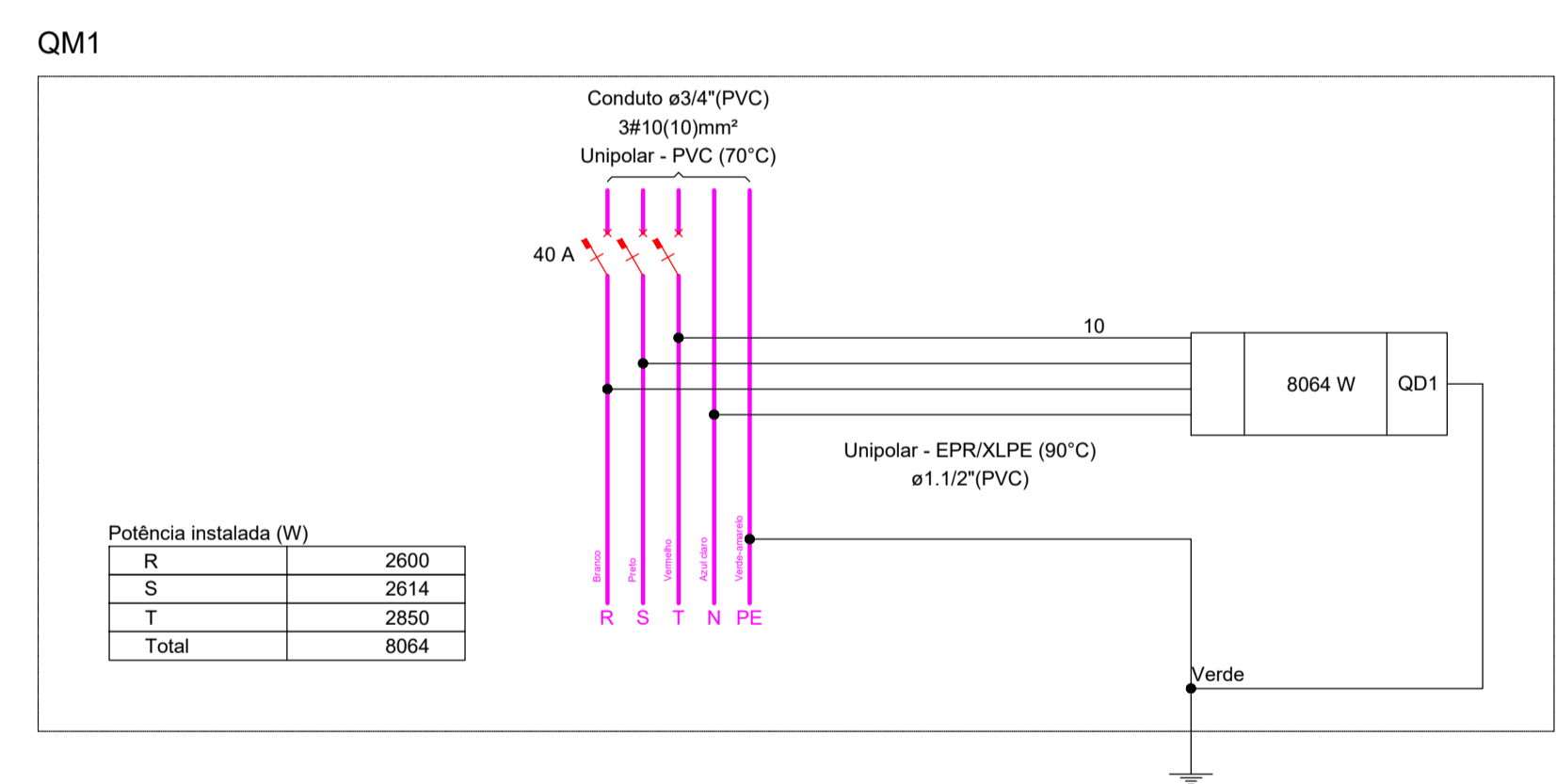


Quadro de Cargas (QM1) - TÉRREO

Circuito	Descrição	Esquema	Método de inst.	Tensão (V)	Pot. total. (VA)	Pot. total. (W)	Fases	Pot. - R (W)	Pot. - S (W)	Pot. - T (W)	FCT	FCA	I _n ' (A)	I _b (A)	Seção (mm ²)	I _c (A)	I _{cc} (kA)	Disj. (A)	dV parc (%)	dV total (%)	Status	
QD1		3F+N+T	B1	220/127 V	8764	8064	R+S+T	2600	2614	2850	1.00	1.00	26.1	26.1	10	66.0	3	40	3.53	3.57	OK	
TOTAL					8764	8064	R+S+T	2600	2614	2850												

Quadro de Demanda (QM1) - TÉRREO

Tipo de carga	Potência instalada (kVA)	Fator de demanda (%)	Demanda (kVA)
Iluminação e TUG's (Escolas e semelhantes)	5.23	100.00	5.23
Uso Especifico	3.53	100.00	3.53
TOTAL			8.76



Legenda - TÉRREO

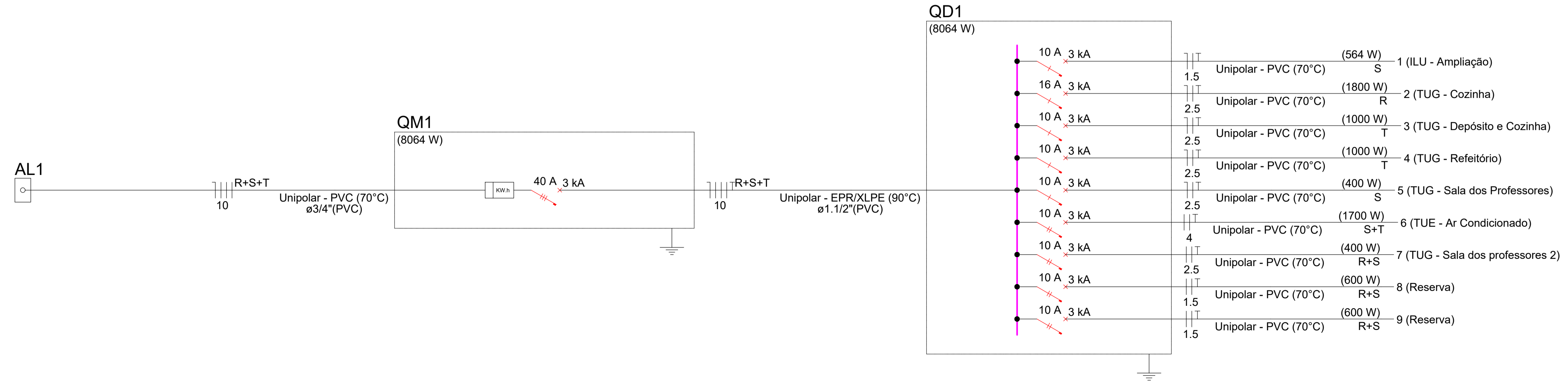
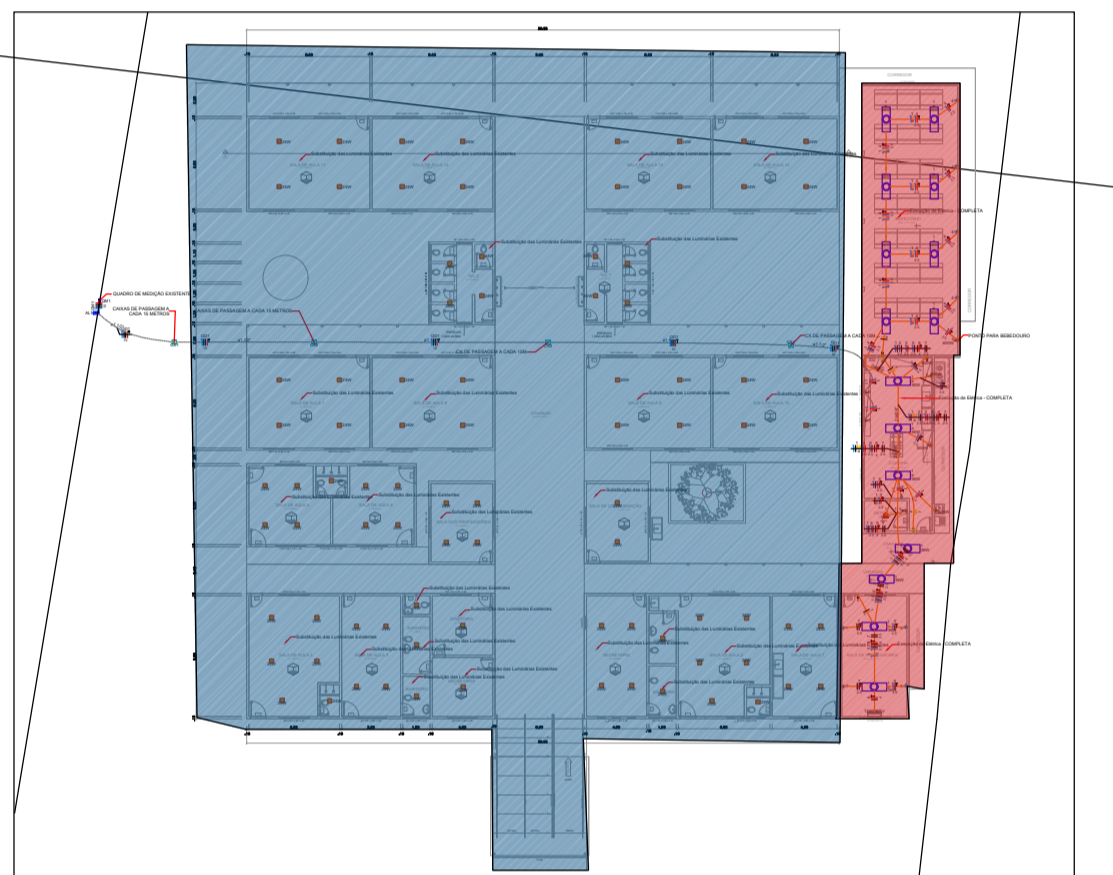
- 2 Tomadas baixas a 0,30m do piso
- Ar condicionado - split
- Caixa de passagem 300x300x300 no piso
- Entrada de serviço
- Interruptor paralelo 1 tecla - 1,10m do piso
- Interruptor simples 1 tecla - 1,10m do piso
- Interruptor simples e Tomada hexagonal a 1,10m do piso
- Luminária tubular de LED tipo calha Slim, 2x18w
- Plafon quadrado de embutir, 24w
- Quadro de distribuição
- Quadro de medição
- Tomada Média a 1,10m do piso
- Tomada baixa a 0,30m do piso
- Tomada média a 1,10m do piso

Legenda de condutos - TÉRREO

Elétrica	
(Red)	Teto
(Blue)	Média
(Green)	Piso

ELÉTRICA NOVA

SUBSTITUIÇÃO DE LUMINÁRIAS



APROVAÇÃO

PREFEITURA DE NAVIRAÍ
NOSSA CIDADE, NOSSO LUGAR

PREFEITURA MUNICIPAL DE NAVIRAÍ

OBRA
REFORMA CIEI AZENÁ RICCO DE FREITAS

LOCAL
R. PAZ, 155 - NAVIRAÍ/MS

ÁREA CONSTRUÍDA
1658,49 m²

ÁREA DO TERRENO
5355,09 m²

RESPONSÁVEL TÉCNICO DO PROJETO
FÁBIO MARQUES RIBEIRO
CREA nº 15.276/MS

PREFEITA
RHAIZA REJANE NEME DE MATOS
CNPJ 03.155.934/0001-90

DISCIPLINA
PROJETO DE INSTALAÇÕES ELÉTRICAS

CONTEÚDO
PROJETO DE INSTALAÇÕES ELÉTRICAS DE REFORMA - TABELAS E DETALHE REFEITÓRIO

FOLHA
2/2

ESCALA
COMO INDICADO

DATA
MARÇO/2023

CONVENIO

COORDENADAS
23°03'52" 1°S
54°12'07" 1°W