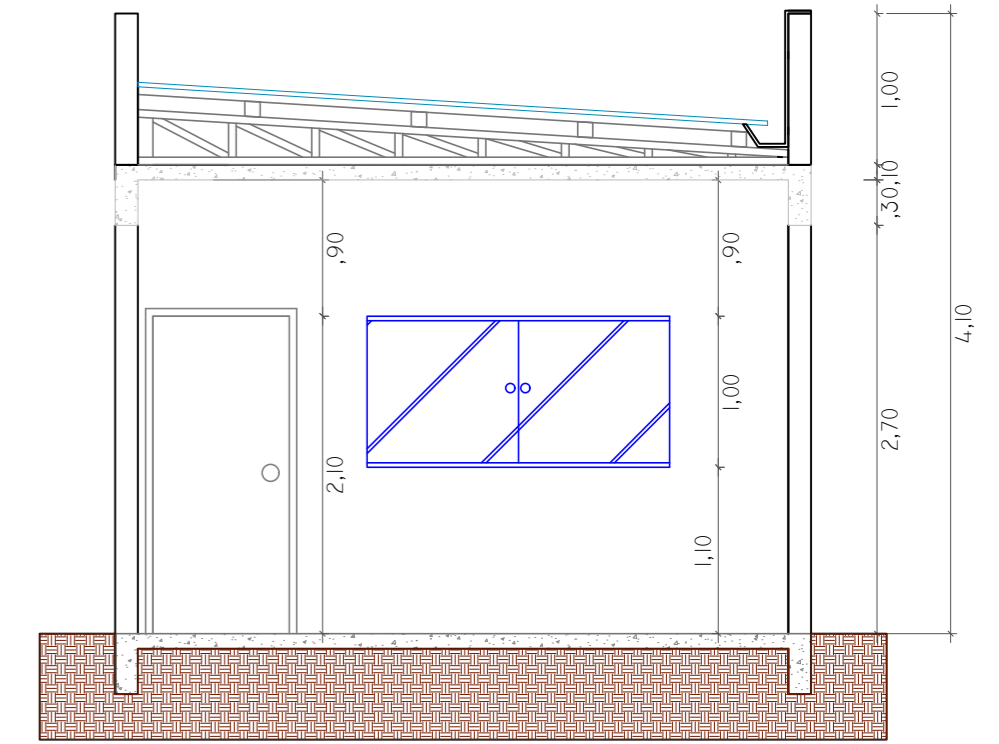
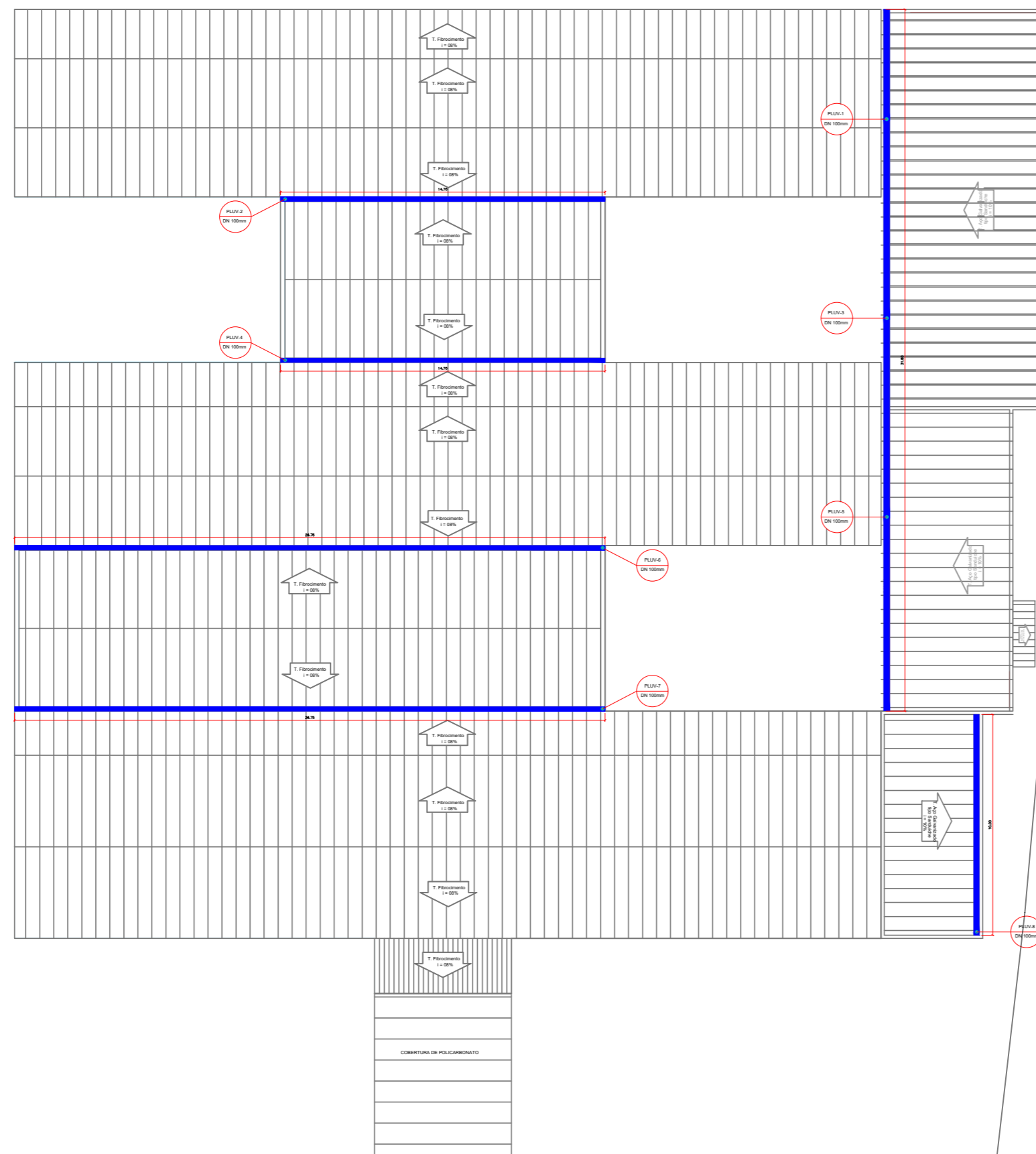


DETALHAMENTO CALHA METÁLICA



CORTE BB'



Lista de materiais	
<b>Pluvial</b>	
<b>Tubos e Conexões</b>	
Joelho 90	16 pç
100 mm	
Luva simples	32 pç
100 mm	
Tubo rígido c/ ponta lisa	30.40 m
100 mm - 4"	
<b>Calha metálica</b>	
Dimensões	
Base 15 cm Largura 25cm	124.70m

CALHA METÁLICA  
DIMENSÃO 15x25cm

DESCIDA PLUVIAL  
OBS.: ENCAMINHAMENTO DAS  
ÁGUAS POR PERCOLAÇÃO NO SOLO

APROVAÇÃO



PREFEITURA MUNICIPAL DE NAVIRAÍ

OBRA  
REFORMA CIEI AZENÁ RICCO DE FREITAS

LOCAL  
R. PAZ, 155 - NAVIRAÍ/MS

ÁREA CONSTRUÍDA  
1658,49 m<sup>2</sup>  
ÁREA DO TERRENO  
5355,09 m<sup>2</sup>

RESPONSÁVEL TÉCNICO P/ PROJETO  
**FÁBIO MARQUES RIBEIRO**  
CREA nº 15.276/MS

PREFEITA  
**RHAIZA REJANE NEME DE MATOS**  
CNPJ 03.155.934/0001-90

DISCIPLINA  
PROJETO DE MANEJO DE ÁGUAS PLUVIAIS

CONTEÚDO  
PLANTA BAIXA, CORTES E DETALHAMENTOS

FOLHA  
**1/1**

ESCALA  
COMO INDICADO

DATA  
MARÇO/2023

CONVÊNIO

COORDENADAS  
23°04'06.5"S  
54°11'22.5"W