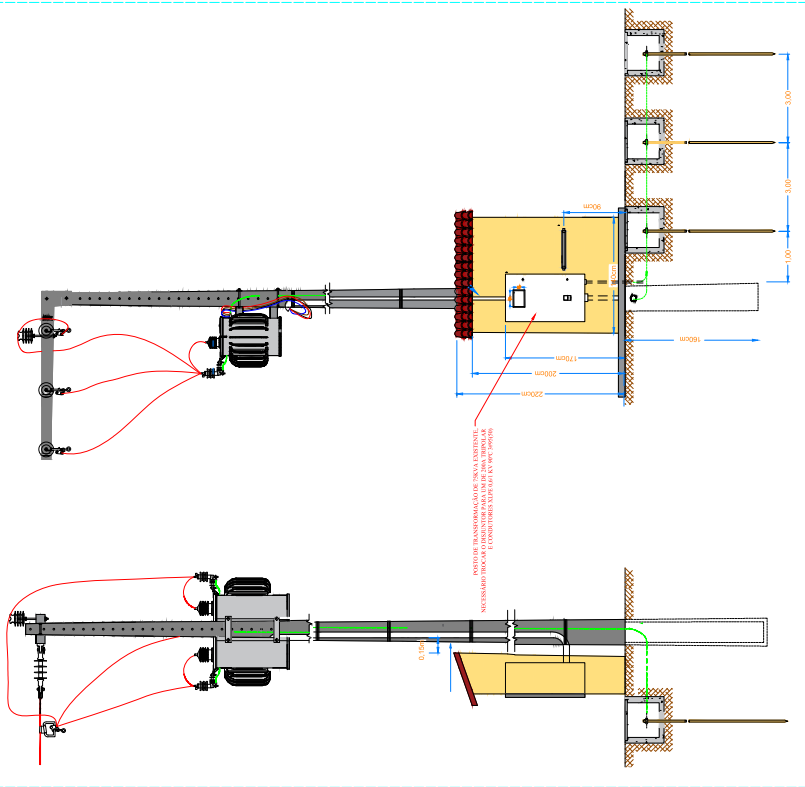
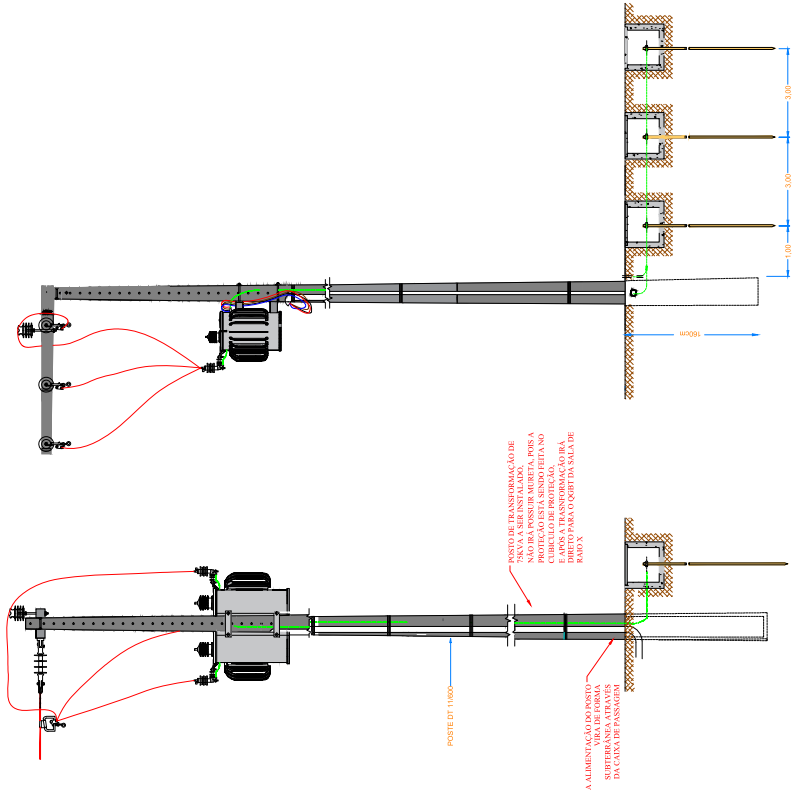


## 75KVA - EXISTENTE VISTA LATERAL E FRONTAL



## 75KVA - A SER INSTALADO VISTA LATERAL E FRONTAL



1. ESTE PROJETO FOI ELABORADO SEGUNDO ORIENTAÇÕES TÉCNICAS CONTIDAS NA NDL002 ENERGISA.
2. O TRANSFORMADOR DEVE SER INSTALADO EM LOCAL SECO, SEM RISCO DE INUNDAMENTO, E SEM EXPOSIÇÃO DIRETA AO SOL.
3. O CONDUTOR NEUTRO DO TRANSFORMADOR DEVE SER INTERLIGADO À MALHA DE ATERRAMENTO COM CONDUTOR DE SEÇÃO DESENVOLVIDA.
4. A EXTREMIDADE DOS CONDUTORES DEVE SER CILÍNDRICA, SEM RISCOS E ACERROS, E DEVE SER PROTEGIDA POR CAPUCHÃO DE PLÁSTICO OU MATERIAL EQUIVALENTE.
5. OS TRANSFORMADORES DEVE SER ENCHIDOS E OS LADOS EXTERIORES E INTERIORES DEVE SER PROTEGIDOS COM REVESTIMENTO DE PLÁSTICO OU MATERIAL EQUIVALENTE.
6. OS CONDUTORES DEVE SER ENCHIDOS COM ÓLEO DE QUALIDADE E DEVE SER PROTEGIDO COM CAPUCHÃO DE PLÁSTICO OU MATERIAL EQUIVALENTE.
7. OS CONDUTORES DEVE SER ENCHIDOS COM ÓLEO DE QUALIDADE E DEVE SER PROTEGIDO COM CAPUCHÃO DE PLÁSTICO OU MATERIAL EQUIVALENTE.
8. INSTALADOS EXTERNAMENTE NOS PAINÉIS DO POSTO, NÃO SEIÃO ABERTOS À INSTALAÇÃO INTERNA.
9. O CONDUTOR DEVE SER ENCHIDO COM ÓLEO DE QUALIDADE E DEVE SER PROTEGIDO COM CAPUCHÃO DE PLÁSTICO OU MATERIAL EQUIVALENTE.
10. OS CONDUTORES DEVE SER ENCHIDOS COM ÓLEO DE QUALIDADE E DEVE SER PROTEGIDO COM CAPUCHÃO DE PLÁSTICO OU MATERIAL EQUIVALENTE.
11. OS CONDUTORES DEVE SER ENCHIDOS COM ÓLEO DE QUALIDADE E DEVE SER PROTEGIDO COM CAPUCHÃO DE PLÁSTICO OU MATERIAL EQUIVALENTE.
12. OS CONDUTORES DEVE SER ENCHIDOS COM ÓLEO DE QUALIDADE E DEVE SER PROTEGIDO COM CAPUCHÃO DE PLÁSTICO OU MATERIAL EQUIVALENTE.
13. NA PARTE DE ACESSO AO INTERIOR DA SUBESTAÇÃO E NAS GRANDES DE PROTEÇÃO SEM TRAMA PLACA COM OS LADOS DO PAINÉ DE ACIONAMENTO DA CHAVE SECCIONADORA DEVE SER TRAMA PLACA COM OS TELA CHAVE DE PROTEÇÃO.
14. A PARTE INTERNA DA BARRA DE PROTEÇÃO DOS TRANSFORMADORES DEVE SER TRAMA PLACA COM OS DADOS DO TRANSFORMADOR, NOME, MARCA, NÚMERO DE SÉRIE, DATA DE FABRICAÇÃO, A PLACA DEVE TER LINGUAGEM E NÚMERO EM PORTUGUÊS E INGLÊS.
15. A PARTE INTERNA DA BARRA DE PROTEÇÃO DOS TRANSFORMADORES DEVE SER TRAMA PLACA COM OS DADOS DO TRANSFORMADOR, NOME, MARCA, NÚMERO DE SÉRIE, DATA DE FABRICAÇÃO, A PLACA DEVE TER LINGUAGEM E NÚMERO EM PORTUGUÊS E INGLÊS.
16. A PARTE INTERNA DA BARRA DE PROTEÇÃO DOS TRANSFORMADORES DEVE SER TRAMA PLACA COM OS DADOS DO TRANSFORMADOR, NOME, MARCA, NÚMERO DE SÉRIE, DATA DE FABRICAÇÃO, A PLACA DEVE TER LINGUAGEM E NÚMERO EM PORTUGUÊS E INGLÊS.
17. OS CONDUTORES DEVE SER ENCHIDOS COM ÓLEO DE QUALIDADE E DEVE SER PROTEGIDO COM CAPUCHÃO DE PLÁSTICO OU MATERIAL EQUIVALENTE.
18. OS CONDUTORES DEVE SER ENCHIDOS COM ÓLEO DE QUALIDADE E DEVE SER PROTEGIDO COM CAPUCHÃO DE PLÁSTICO OU MATERIAL EQUIVALENTE.
19. OS CONDUTORES DEVE SER ENCHIDOS COM ÓLEO DE QUALIDADE E DEVE SER PROTEGIDO COM CAPUCHÃO DE PLÁSTICO OU MATERIAL EQUIVALENTE.
20. OS CONDUTORES DEVE SER ENCHIDOS COM ÓLEO DE QUALIDADE E DEVE SER PROTEGIDO COM CAPUCHÃO DE PLÁSTICO OU MATERIAL EQUIVALENTE.
21. OS CONDUTORES DEVE SER ENCHIDOS COM ÓLEO DE QUALIDADE E DEVE SER PROTEGIDO COM CAPUCHÃO DE PLÁSTICO OU MATERIAL EQUIVALENTE.
22. OS CONDUTORES DEVE SER ENCHIDOS COM ÓLEO DE QUALIDADE E DEVE SER PROTEGIDO COM CAPUCHÃO DE PLÁSTICO OU MATERIAL EQUIVALENTE.
23. OS CONDUTORES DEVE SER ENCHIDOS COM ÓLEO DE QUALIDADE E DEVE SER PROTEGIDO COM CAPUCHÃO DE PLÁSTICO OU MATERIAL EQUIVALENTE.
24. OS CONDUTORES DEVE SER ENCHIDOS COM ÓLEO DE QUALIDADE E DEVE SER PROTEGIDO COM CAPUCHÃO DE PLÁSTICO OU MATERIAL EQUIVALENTE.



APPROVAÇÃO

PREFEITURA MUNICIPAL DE NAVIRAÍ - MS

CABINE PRIMARIA DE MEDIA TENSÃO

RESPONSÁVEL TÉCNICO E PROJETADO

FLAVIA FIDELIS DE SOUZA  
CREA Nº 64.983/MG

REVISADO

RHAIZA REJANE NEME DE MATOS  
CPF: 031.155.934/0001-80

PROJETO PARA INSTALAÇÃO DE TPS, CAIXA DE PASSAGEM DE MEDIA TENSÃO, CENTRE OUTROS ITENS.

CABINE PRIMARIA DE MEDIA TENSÃO

PROJETO PARA INSTALAÇÃO DE TPS, CAIXA DE PASSAGEM DE MEDIA TENSÃO, CENTRE OUTROS ITENS.

4/4

DETALHES POSTO TRA S MAÇÃO INTERNO ESC. SEM