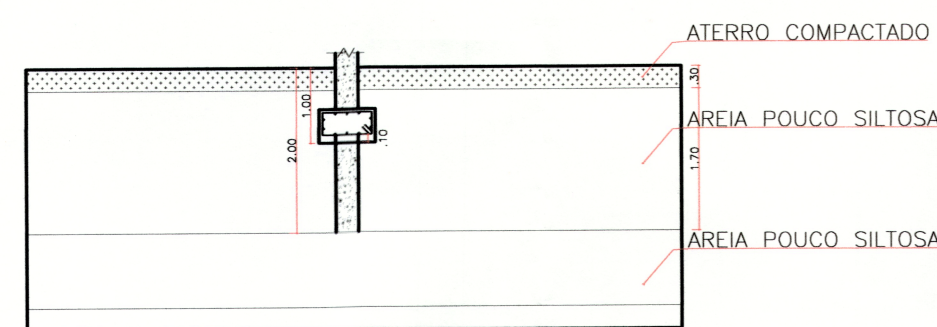


Tabela de estacas

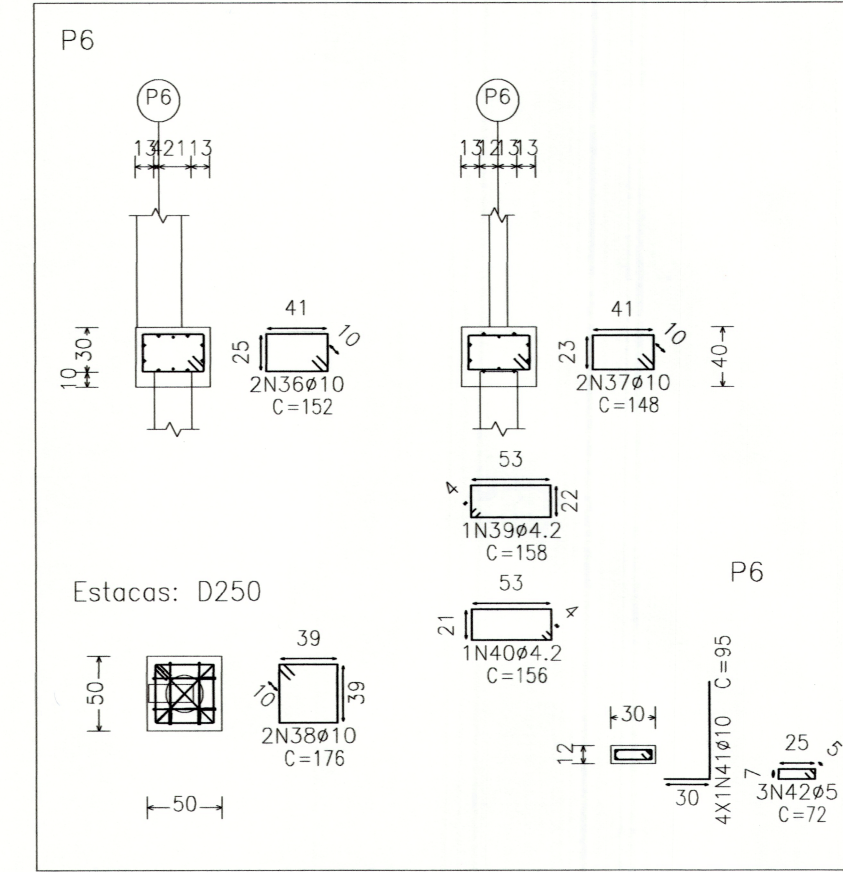
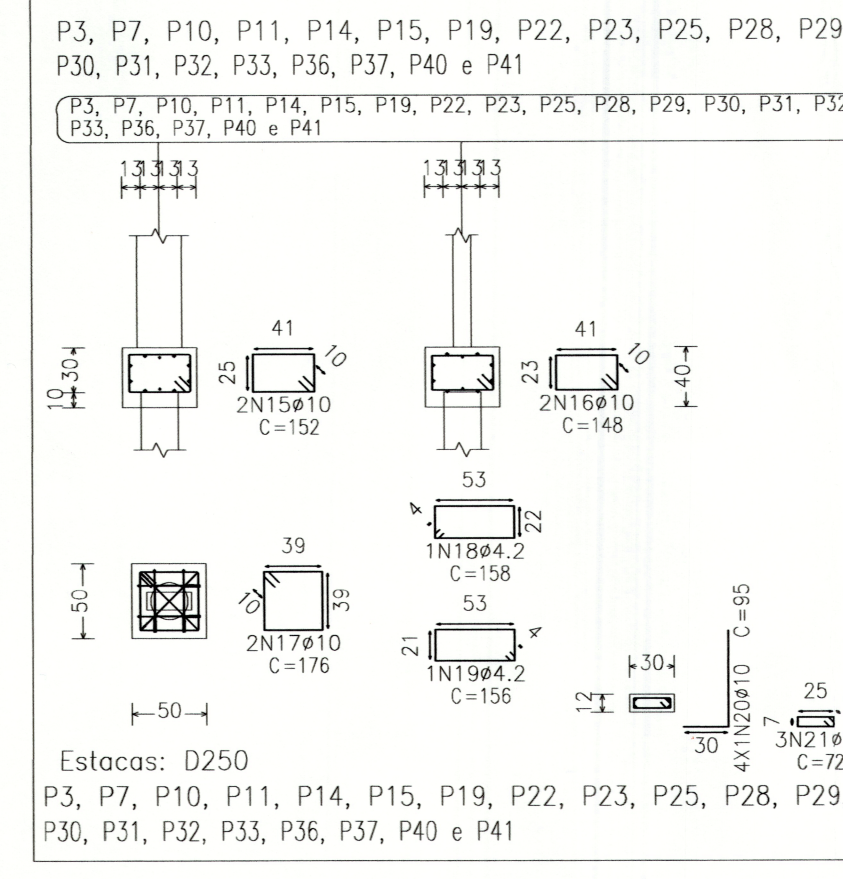
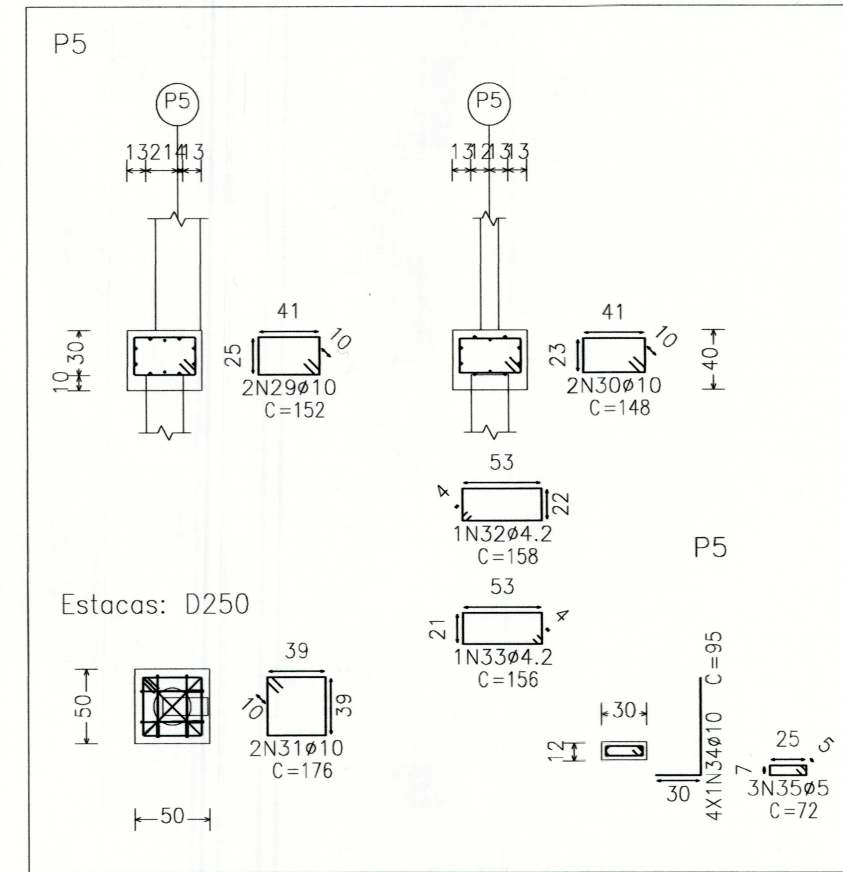
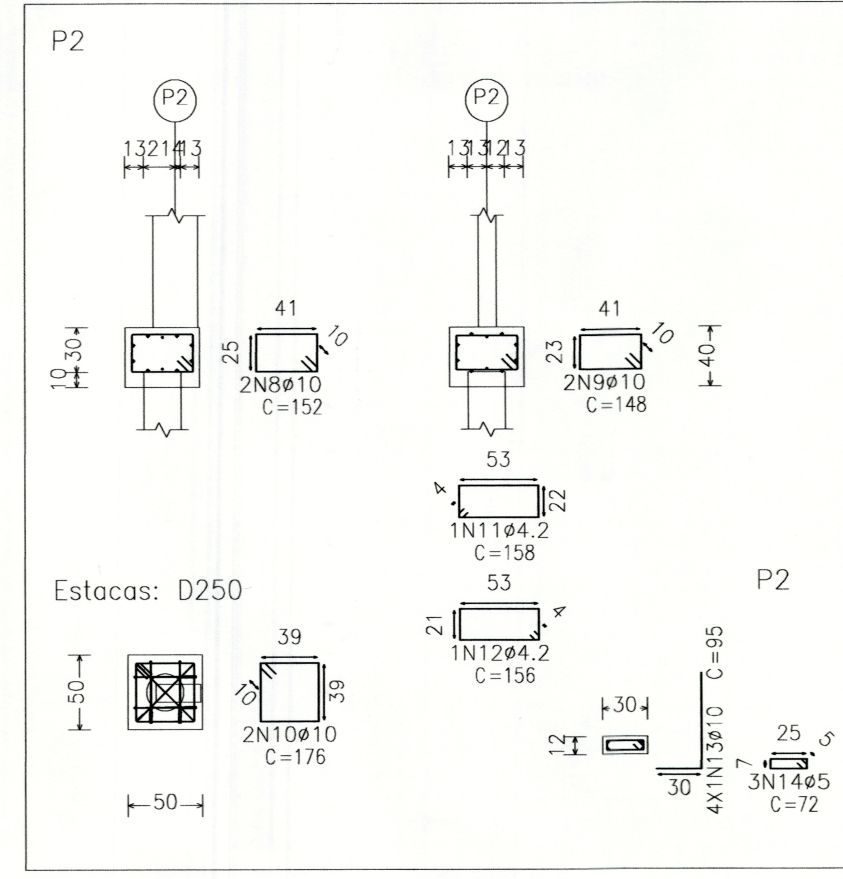
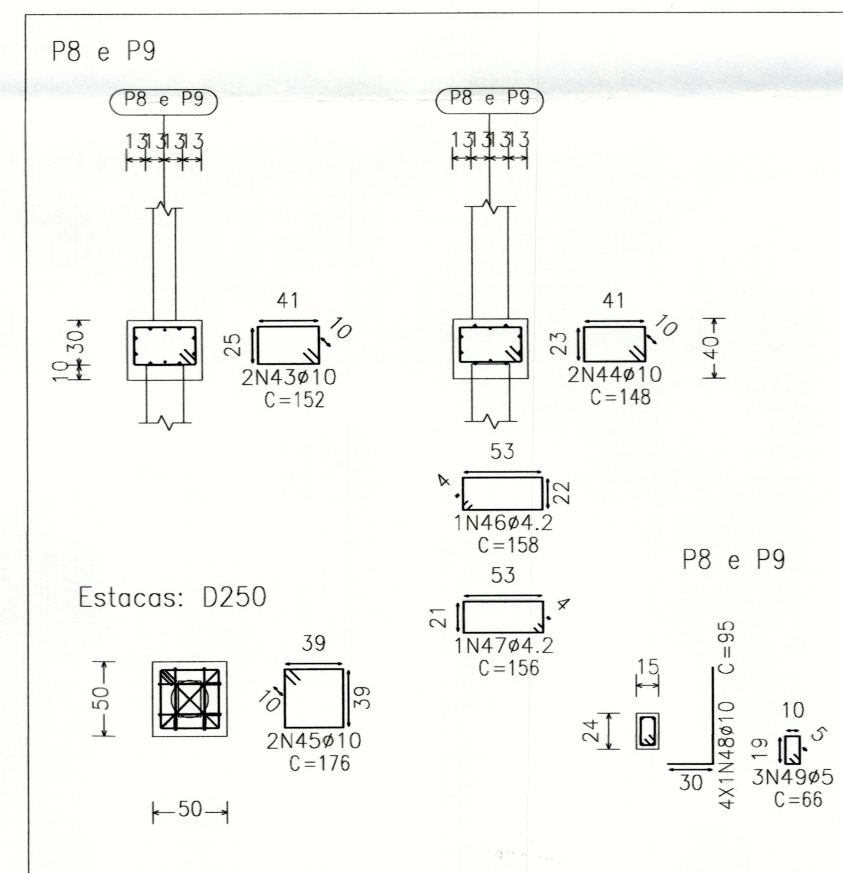
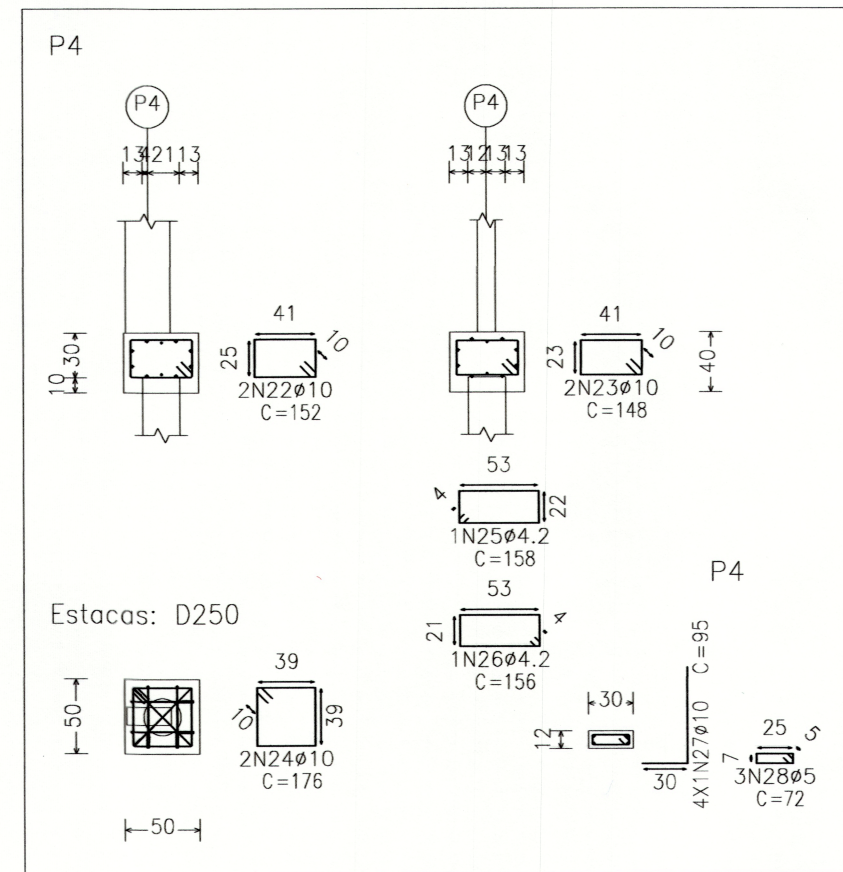
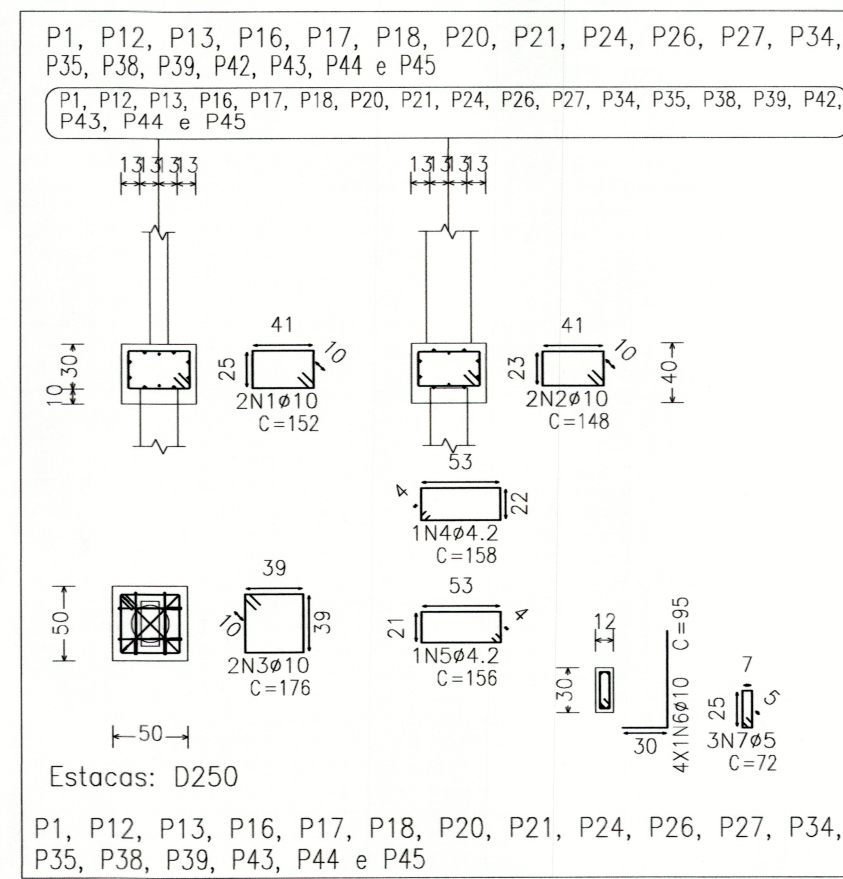
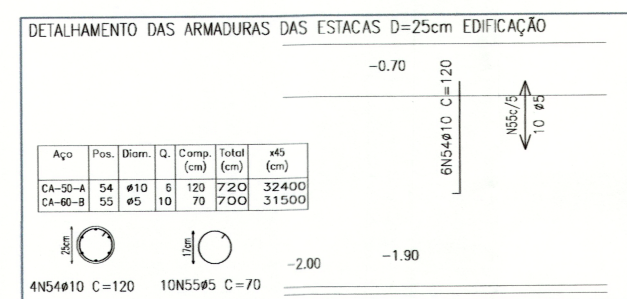
45x250

Concreto circular: Ø25,0 cm
Capacidade de carga em combinações permanentes: 2,0 t
Capacidade de carga em combinações acidentais: 2,0 t

Fundação
Piso
Escala: 1:100



DETALHE ESQUEMÁTICO DAS ESTACAS
esc 1:100



Resumo Aço Fundação	Comp. total (m)	Peso (kg)	Total
CA-50	Ø10	586,1	369
CA-60	Ø4,2	138,2	18
CA-60	Ø5	94,7	13
Total			400

Fundação
Detalhamento fundação
Concreto: C25, em geral
Escala: 1:100

NOTAS

- Está conforme na norma vigente (NBR 6118 de 2014).
- Deverá respeitar as medidas geométricas das peças estruturais.
- A fundação da estrutura terá a profundidade de 2 metros
- Deverá respeitar os respectivos Fck 25MPa do concreto.
- Para qualquer alteração deverá consulta o engenheiro responsável.
- Atender os cobrimentos das armaduras de 4cm para fundação e 2,5cm para superestrutura.
- Utilização todos os materiais conforme especificações de projeto.
- Não foram considerado perda no quantitativo de aço, pois no sinapi já consta a perda de 10%.

Elemento	Pos.	Diam.	Q.	Dob. (cm)	Retal (cm)	Dob. (cm)	Comp. (cm)	Total (cm)	CA-50 (kg)	CA-60 (kg)
P1=P12=P13=P16	1	Ø10	2	152	152	152	304	152	1,9	0,0
P17=P18=P20=P21	2	Ø10	2	148	148	148	296	148	1,8	0,0
P24=P26=P27=P34	3	Ø10	2	176	176	176	352	176	2,2	0,2
P35=P38=P39=P42	4	Ø4,2	1	158	158	158	158	158	0,0	0,2
P43=P44=P45	5	Ø5	1	156	156	156	156	156	0,0	0,2
	6	Ø10	4	65	65	65	95	380	2,3	0,3
	7	Ø5	3	72	72	72	216	216	0,0	0,7
Total:									8,2	13,3
									(x19):	155,8
P2	8	Ø10	2	152	152	152	304	152	1,9	0,0
	9	Ø10	2	148	148	148	296	148	1,8	0,0
	10	Ø10	2	176	176	176	352	176	2,2	0,2
	11	Ø4,2	1	158	158	158	158	158	0,0	0,2
	12	Ø4,2	1	156	156	156	156	156	0,0	0,2
	13	Ø10	4	30	65	65	95	380	2,3	0,3
	14	Ø5	3	72	72	72	216	216	0,0	0,7
Total:									8,2	13,3
									(x20):	164,0
P3=P7=P10=P11	15	Ø10	2	152	152	152	304	152	1,9	0,0
P14=P15=P19=P22	16	Ø10	2	148	148	148	296	148	1,8	0,0
P23=P25=P28=P29	17	Ø10	2	176	176	176	352	176	2,2	0,2
P30=P31=P32=P33	18	Ø4,2	1	158	158	158	158	158	0,0	0,2
P36=P37=P40=P41	19	Ø4,2	1	156	156	156	156	156	0,0	0,2
	20	Ø10	4	30	65	65	95	380	2,3	0,3
	21	Ø5	3	72	72	72	216	216	0,0	0,7
Total:									8,2	13,3
									(x20):	164,0
P4	22	Ø10	2	152	152	152	304	152	1,9	0,0
	23	Ø10	2	148	148	148	296	148	1,8	0,0
	24	Ø10	2	176	176	176	352	176	2,2	0,2
	25	Ø4,2	1	158	158	158	158	158	0,0	0,2
	26	Ø4,2	1	156	156	156	156	156	0,0	0,2
	27	Ø10	4	30	65	65	95	380	2,3	0,3
	28	Ø5	3	72	72	72	216	216	0,0	0,7
Total:									8,2	13,3
									(x19):	155,8
P5	29	Ø10	2	152	152	152	304	152	1,9	0,0
	30	Ø10	2	148	148	148	296	148	1,8	0,0
	31	Ø10	2	176	176	176	352	176	2,2	0,2
	32	Ø4,2	1	158	158	158	158	158	0,0	0,2
	33	Ø4,2	1	156	156	156	156	156	0,0	0,2
	34	Ø10	4	30	65	65	95	380	2,3	0,3
	35	Ø5	3	72	72	72	216	216	0,0	0,7
Total:									8,2	13,3
									(x20):	164,0
P6	36	Ø10	2	152	152	152	304	152	1,9	0,0
	37	Ø10	2	148	148	148	296	148	1,8	0,0
	38	Ø10	2	176	176	176	352	176	2,2	0,2
	39	Ø4,2	1	158	158	158	158	158	0,0	0,2
	40	Ø4,2	1	156	156	156	156	156	0,0	0,2
	41	Ø10	4	30	65	65	95	380	2,3	0,3
	42	Ø5	3	72	72	72	216	216	0,0	0,7
Total:									8,2	13,3
									(x2):	16,4
P8=P9	43	Ø10	2	152	152	152	304	152	1,9	0,0
	44	Ø10	2	148	148	148	296	148	1,8	0,0
	45	Ø10	2	176	176	176	352	176	2,2	0,2
	46	Ø4,2	1	158	158	158	158	158	0,0	0,2
	47	Ø4,2	1	156	156	156	156	156	0,0	0,2
	48	Ø10	4	30	65	65	95	380	2,3	0,3
	49	Ø5	3	72	72	72	216	216	0,0	0,7
Total:									8,2	13,3
									(x2):	16,4
									Ø4,2:	0,0
									Ø5:	0,0
									Ø10:	369,0
									Total:	31,5

APROVADO
Naviraí-MS, 20 de 12, 2021
Núcleo de Projetos e Obras
Jorge Luis de Lucena
GERENTE DE OBRAS
PORTARIA Nº 12/2021
CREA 5825/D

ASSOMASUL Associação dos Municípios de Mato Grosso do Sul
Municipalismo atuante. Estado forte.

CENTRAL DE PROJETOS

TIPO DA OBRA: REFORMA DO CENTRO DE ESPECIALIDADES ODONTOLÓGICAS

ENDEREÇO: AV. FÁTIMA DO SUL, ESQ. C/ AV. PONTA PORÁ
CIDADE: NAVIRAÍ MS

PROPRIETÁRIO: PREFEITURA MUNICIPAL DE NAVIRAÍ
CNPJ: 13.155.904/0001-90
PREFEITA: FÁTIMA REJANE NEME DE MATOS

AUTOR DO PROJETO: RENATO YOUSU ESAPI
TÍTULO PROFISSIONAL: ENGENHEIRO CIVIL - CREA 17.396/D-MS

ÁREA DA INTERVENÇÃO: 184,45m² ASSUNTO: PROJETO ESTRUTURAL
ÁREA CONSTRUÍDA: 184,45m² CONTEÚDO: DETALHAMENTO DAS ESTACAS
ESCALA INDICADA: DETALHAMENTO DOS BLOCOS
FORMA NÍVEL FUNDAÇÃO

DATA: DEZEMBRO/2021

FOLHA Nº: 01/04