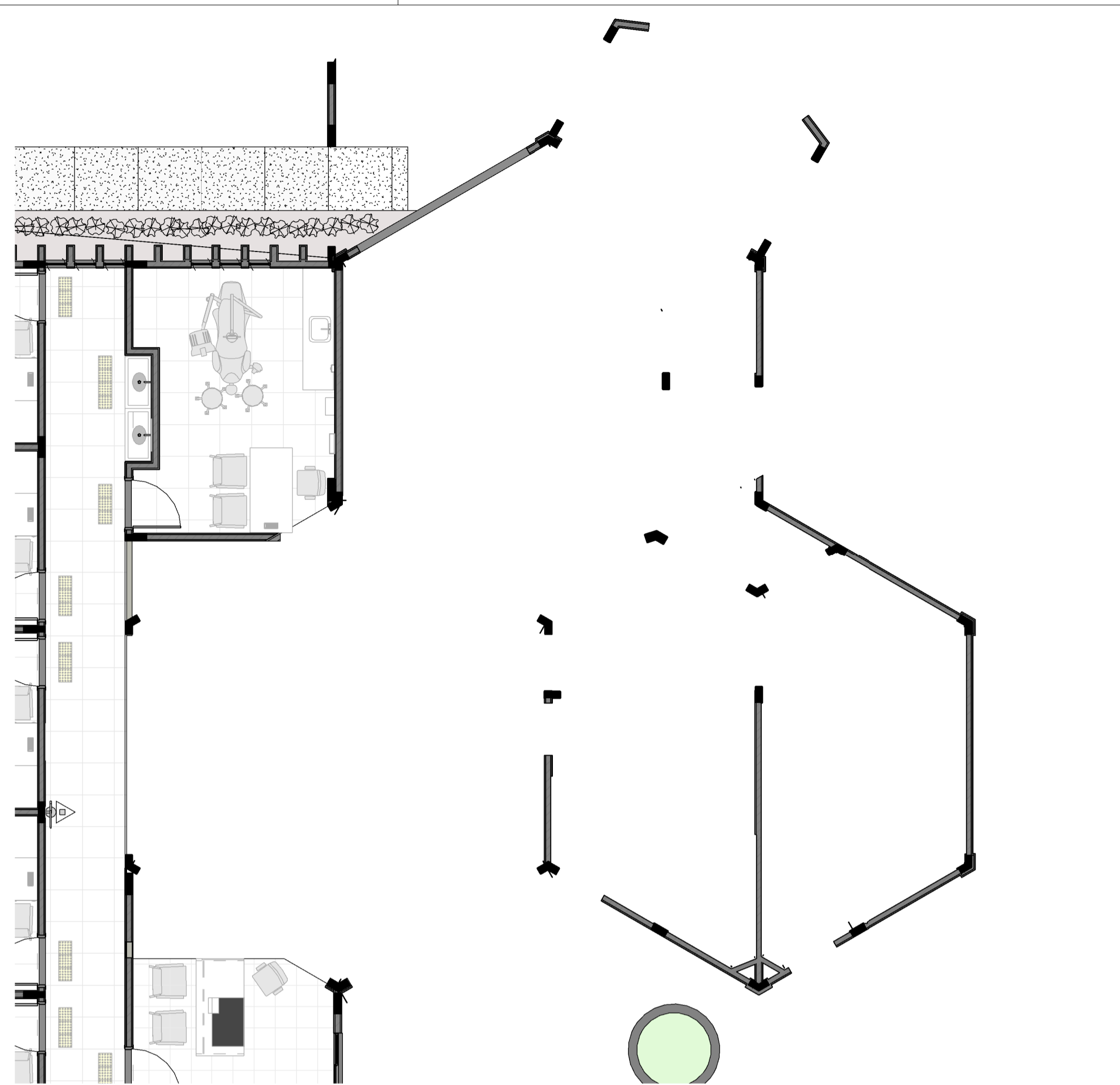
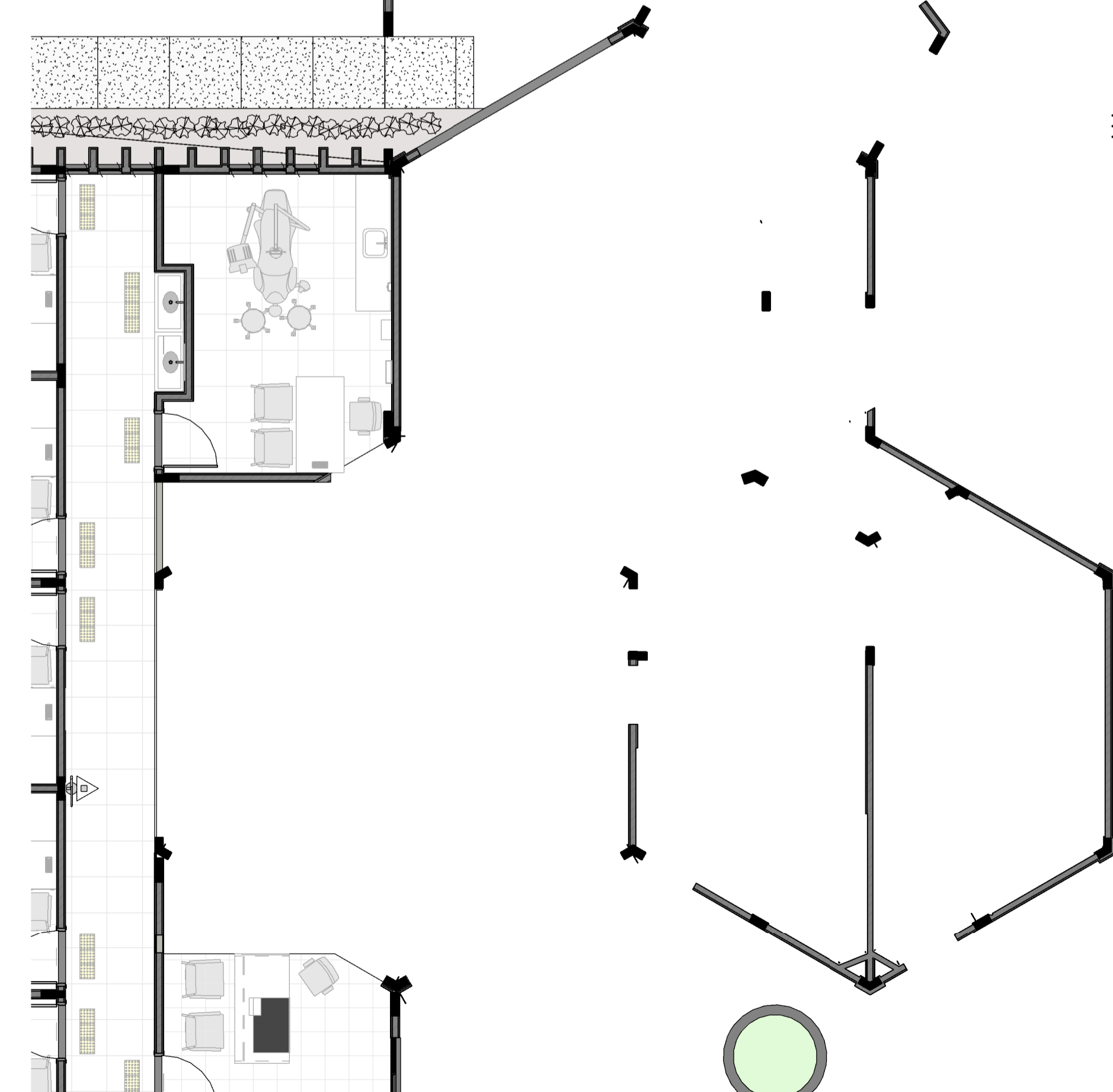


1 PLANTA DO TÉRREO - DEMOLIÇÃO
1 : 50



3 PLANTA DO TÉRREO - PÓS DEMOLIÇÃO
1 : 75



2 PLANTA DO TÉRREO - DEMOLIÇÃO FINAL
1 : 75

PILAR A DEMOLIR		
COD.	AMBIENTE	VOLUME
PD1	DEMOLIR - INT - RECEPÇÃO	0,12 m³
PD2	DEMOLIR - INT - BANHEIRO UNIDADE BÁSICA	0,15 m³
PD3	DEMOLIR - INT - BANHEIRO DA RECEPÇÃO	0,16 m³
PD4	DEMOLIR - INT - BANHEIRO DA RECEPÇÃO	0,16 m³
Total geral: 4		0,58 m³

PORTAS A REMOVER		
CÓD.	DESCRIÇÃO	QUANT.
P01	PAREDE CORTINA - PORTA DE VIDRO LISO DE ABRIR 2 FOLHAS COM MOLA - PORTA DE VIDRO LISO DE ABRIR 2 FOLHAS COM MOLA	1
P03	PORTA DE MADEIRA LISA DE ABRIR 1 FOLHA: 800 X 2100MM	2
P07	PORTA DE MADEIRA LISA DE ABRIR 1 FOLHA: 900 X 2100MM	4
P04	PORTA DE MADEIRA LISA DE ABRIR 1 FOLHA: 900 X 2100MM COM VISOR	4
Total geral: 11		

PAREDES A DEMOLIR		
AMBIENTE	ÁREA	VOLUME
BANCO DA RECEPÇÃO - A DEMOLIR	4,6 m²	0,44 m³
DEMOLIR - INT - ADMINISTRATIVO	8,3 m²	1,11 m³
DEMOLIR - INT - BANHEIRO DA RECEPÇÃO	24,8 m²	3,10 m³
DEMOLIR - INT - BANHEIRO UNIDADE BÁSICA	4,2 m²	0,51 m³
DEMOLIR - INT - COPA	1,5 m²	0,23 m³
DEMOLIR - INT - RAIO X	19,3 m²	2,85 m³
DEMOLIR - INT - RECEPÇÃO	14,3 m²	1,56 m³
DEMOLIR - INT - SALA DE PROCEDIMENTO	44,6 m²	5,94 m³
DEMOLIR - INT - UNIDADE BÁSICA	7,5 m²	1,00 m³
DEMOLIR - INT - VARANDA DE ENTRADA	5,6 m²	0,81 m³
Total geral: 49	134,7 m²	17,57 m³

PISOS A DEMOLIR		
AMBIENTE	ÁREA	VOLUME
DEMOLIR - CALÇADA DA ENTRADA	23,3 m²	3,50 m³
DEMOLIR - INT - ADMINISTRATIVO	2,8 m²	0,28 m³
DEMOLIR - INT - ADMINISTRAÇÃO AMPLIAÇÃO	4,7 m²	0,34 m³
DEMOLIR - INT - BANHEIRO DA RECEPÇÃO	5,1 m²	0,51 m³
DEMOLIR - INT - BANHEIRO UNIDADE BÁSICA	2,0 m²	0,20 m³
DEMOLIR - INT - COPA	10,9 m²	1,09 m³
DEMOLIR - INT - RAIO X	4,4 m²	0,44 m³
DEMOLIR - INT - RECEPÇÃO	53,4 m²	5,34 m³
DEMOLIR - INT - SALA DE PROCEDIMENTO	53,3 m²	5,33 m³
DEMOLIR - INT - UNIDADE BÁSICA	22,0 m²	2,20 m³
DEMOLIR - INT - VARANDA DE ENTRADA	13,8 m²	0,97 m³
Total geral: 13	195,9 m²	20,21 m³

APROVAÇÃO
O quantitativo de demolição são aproximados para cálculo do volume de serviço e de entulho gerado.
Todas as medidas deverão ser confirmadas no local.
Divergências entre projeto e obra deverão ser comunicadas e discutidas juntos aos responsáveis técnicos.



OBRAS
REFORMA DO CENTRO DE ESPECIALIDADES ODONTOLÓGICAS

LOCAL
AV. FÁTIMA DO SUL, CENTRO, NAVIRAÍ-MS

ÁREA A REFORMAR
186,30 m²

ÁREA DO TERRENO
2854,00 m²

RESPONSÁVEL TÉCNICO DO PROJETO
FLAVIA CRISTINA REZENDE BRESSA
CAU nº A98787-5

PREFEITO
RHAIZA REJANE NEME DE MATOS
CNPJ nº 03.155.934/0001-90

DISCIPLINA
PROJETO ARQUITETÔNICO

CONTEÚDO
6 - DEMOLIÇÃO PESADA

FOLHA
06/07

ESCALA
Como indicado

DATA
15/12/2021

CONVÊNIO
892213/2019

COORDENADAS
23°03'18.58"S
54°12'19.25"O