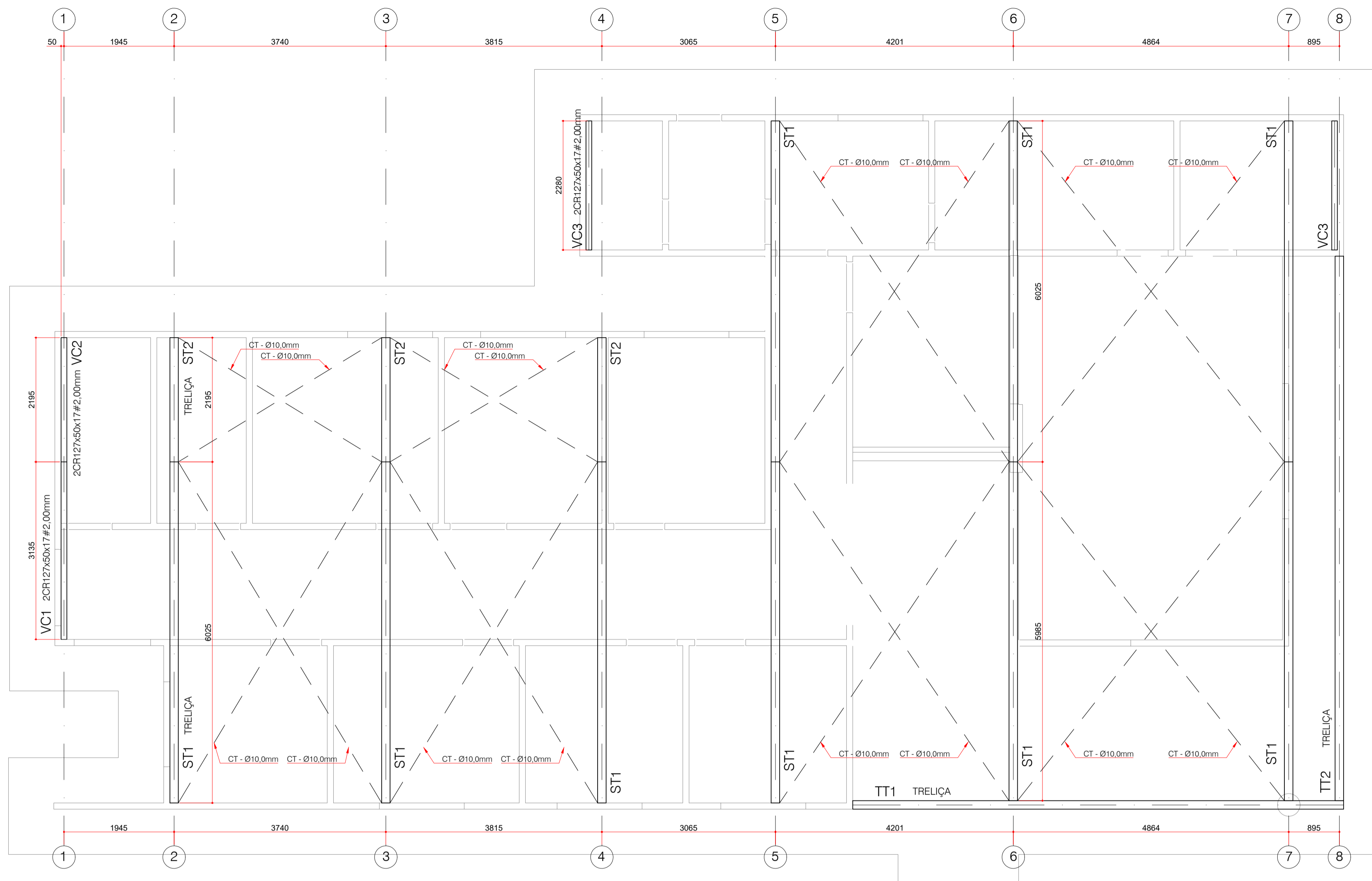
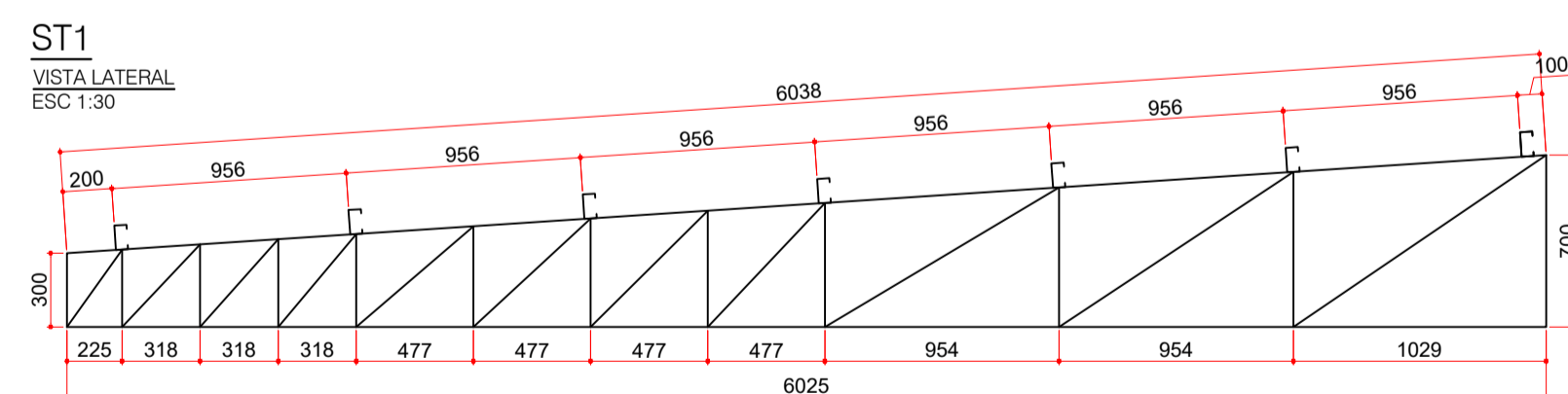


NOTAS GERAIS

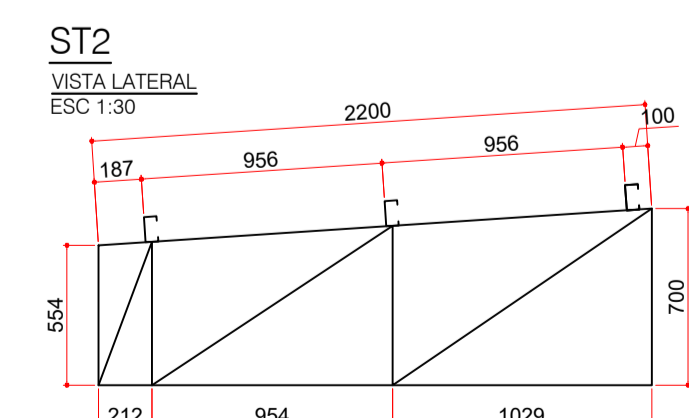
- MEDIDAS EM MILÍMETROS, NÍVEIS EM METROS;
- VERIFICAR MEDIDAS NA OBRA;
- É DE RESPONSABILIDADE DA CONSTRUTORA A CORRETA APLICAÇÃO DESTA PROJETO E DAS RECOMENDAÇÕES NELE CONTIDAS DEVENDO O RESPONSÁVEL TÉCNICO PELAS OBRAS, EFETUAR ADEQUAÇÕES QUANDO NECESSÁRIO, DEVIDO A EVENTUAIS SITUAÇÕES NÃO EXISTENTES NA FASE DO PROJETO;
- MATERIAIS PARA ESTRUTURA METÁLICA:
 - AÇOS: ASTM A572 GRAU 50 PARA PERFIS LAMINADOS,
 - ASTM A36 PARA PERFIS CONFORMADOS À FRIO,
 - SOLDA: ELETRODOS AWS E70XX/ E7018 NA FABRICAÇÃO E NO CAMPO,
 - PARAFUSOS: PARAFUSOS DE ALTA RESISTÊNCIA TIPO A-325;
- AS LIGAÇÕES, EXCETO ONDE INDICADO, DEVEM SER DIMENSIONADAS PARA:
 - 100% DA CAPACIDADE DA PEÇA AO ESFORÇO DE TRAÇÃO,
 - 100% DA CAPACIDADE DA PEÇA AO ESFORÇO DE FLEXÃO,
 - 75% DA CAPACIDADE DA PEÇA AO ESFORÇO CORTANTE,
 LEVANDO-SE EM CONSIDERAÇÃO TODAS AS VERIFICAÇÕES PREVISTAS NA NBR 8800/08;
- TODAS AS MEDIDAS E LIGAÇÕES SÃO DE TOTAL RESPONSABILIDADE DO FABRICANTE, BEM COMO TODO E QUALQUER AJUSTE NECESSÁRIO A CORRETA E A EXATA LOCAÇÃO DA ESTRUTURA METÁLICA;
- TRAVAMENTOS NECESSÁRIOS NA MONTAGEM SÃO DE INTEIRA RESPONSABILIDADE DO FABRICANTE;
- CABE AO EXECUTOR DA ESTRUTURA METÁLICA VERIFICAR O EXATO POSICIONAMENTO DA ESTRUTURA QUE RECEBERÁ A ESTRUTURA METÁLICA;
- OS CORDÕES DE SOLDA DEVERÃO ESTAR LIVRE DE ESCÓRIAS, COM SUAS SUPERFÍCIES O MAIS SEMELHANTE POSSÍVEL AO DO METAL BASE, DE MANEIRA A GARANTIR A UNIFORMIDADE DA ESPESSURA DA CAMADA PROTETORA CONTRA CORROSÃO (PINTURA);
- TODOS OS ELEMENTOS DO TIPO "TUBO" COMPOSTOS POR PERFIS DOBRADOS OU NÃO, DEVERÃO TER SUAS EXTREMIDADES VEDADAS;
- QUANDO NÃO INDICADO AS LIGAÇÕES DE VIGAS SERÃO EXECUTADAS SOMENTE SOLDAS NAS ALMAS E MESAS - USAR RECORTE DE ENCAIXE NA(S) MESA(S);
- OS DETALHES DAS CONEXÕES DESENHADAS SÃO ESQUEMÁTICAS. O FABRICANTE DEVERÁ PREFABRICAR E MONTAR MODELOS EM ESCALA REAL DAS PRINCIPAIS PEÇAS PARA FAZER OS AJUSTES NECESSÁRIOS ANTES DA FABRICAÇÃO E MONTAGEM FINAL.



1 Cobertura Ampliação - Planta de Montagem Vigas
ESCALA 1:50



BANZOS: C150x50#3,00mm AÇO TIPO A36 Fy=250MPa
MONTANTES: 2L32x32#3,2mm AÇO TIPO A36 Fy=250MPa
DIAGONAIS: 2L32x32#3,2mm AÇO TIPO A36 Fy=250MPa



BANZOS: C150x50#3,00mm AÇO TIPO A36 Fy=250MPa
MONTANTES: 2L32x32#3,2mm AÇO TIPO A36 Fy=250MPa
DIAGONAIS: 2L32x32#3,2mm AÇO TIPO A36 Fy=250MPa

PC	Descrição	C. Un. (m)	P. LINEAR (kg/m)	P. PC (kg)	Q. (Un.)	C. TOT. (m)	P. TOTAL (kg)
VC1	2CR127x50x17#2,00mm	3,386	7,693	26,047	1	3,386	26,047
VC2	2CR127x50x17#2,00mm	2,371	7,693	18,237	1	2,371	18,237
VC3	2CR127x50x17#2,00mm	2,462	7,693	18,943	2	4,925	37,886
TC	CR100x50x17#2,00mm	244,690	3,420	836,840	1	244,690	836,840
CT	Ø10,0mm	113,006	0,610	68,934	1	113,006	68,934
AG	Ø10,0mm	78,761	0,610	48,044	1	78,761	48,044
AR	L25x25#3,2	9,273	1,160	10,757	1	9,273	10,757
Quantificações de Materiais - ST1						Q. (Un.):	9
PC	Descrição	C. Un. (m)	P. LINEAR (kg/m)	P. PC (kg)	Q. (Un.)	C. TOT. (m)	P. TOTAL (kg)
BANZOS	C150x50#3,0mm	13,063	5,60	73,15	1,00	117,57	658,38
MONTANTES E DIAGONAIS	2L32x32#3,2mm	12,383	1,47	18,20	1,00	111,45	163,83
Quantificações de Materiais - ST2						Q. (Un.):	3
PC	Descrição	C. Un. (m)	P. LINEAR (kg/m)	P. PC (kg)	Q. (Un.)	C. TOT. (m)	P. TOTAL (kg)
BANZOS	C150x50#3,0mm	5,649	5,60	31,63	1,00	16,95	94,90
MONTANTES E DIAGONAIS	2L32x32#3,2mm	4,195	1,47	6,17	1,00	12,59	18,50
Quantificações de Materiais - TT1						Q. (Un.):	1
PC	Descrição	C. Un. (m)	P. LINEAR (kg/m)	P. PC (kg)	Q. (Un.)	C. TOT. (m)	P. TOTAL (kg)
BANZOS	C150x50#3,0mm	19,340	5,60	108,30	1,00	19,34	108,30
MONTANTES E DIAGONAIS	2L32x32#3,2mm	18,818	1,47	27,66	1,00	18,82	27,66
Quantificações de Materiais - TT2						Q. (Un.):	1
PC	Descrição	C. Un. (m)	P. LINEAR (kg/m)	P. PC (kg)	Q. (Un.)	C. TOT. (m)	P. TOTAL (kg)
BANZOS	C150x50#2,60mm	15,159	4,98	75,49	1,00	15,16	75,49
APOIO TERÇAMENTO	2CR127x50x17#2,00mm	9,641	6,84	65,94	2,00	19,28	131,89
MONTANTES E DIAGONAIS	2L32x32#3,2mm	14,643	3,05	44,60	1,00	14,64	44,60

APROVAÇÃO



PREFEITURA MUNICIPAL DE NAVIRAÍ

OBRA: CONSTRUÇÃO ESF GRANDE PARAÍSO

LOCAL: AV. MIGUEL SOTANI C/ RUA URIAS PEREIRA - SIN - NAVIRAÍ - MS

RESPONSÁVEL TÉCNICO DO PROJETO: FÁBIO MARQUES RIBEIRO
CREA nº 15.276/MS

PREFEITO: RHAIZA REJANE NEME DE MATOS
CNPJ 03.155.934/0001-90

DISCIPLINA: PROJETO DE ESTRUTURA METÁLICA

CONTEÚDO: COBERTURA AMPLIAÇÃO - PLANTA DE MONTAGEM VIGAS
DETALHES

ESCALA: Como indicado | DATA: JUNHO/2023 | COORDENADAS: 23°02'50,98"S 54°12'56,47"O