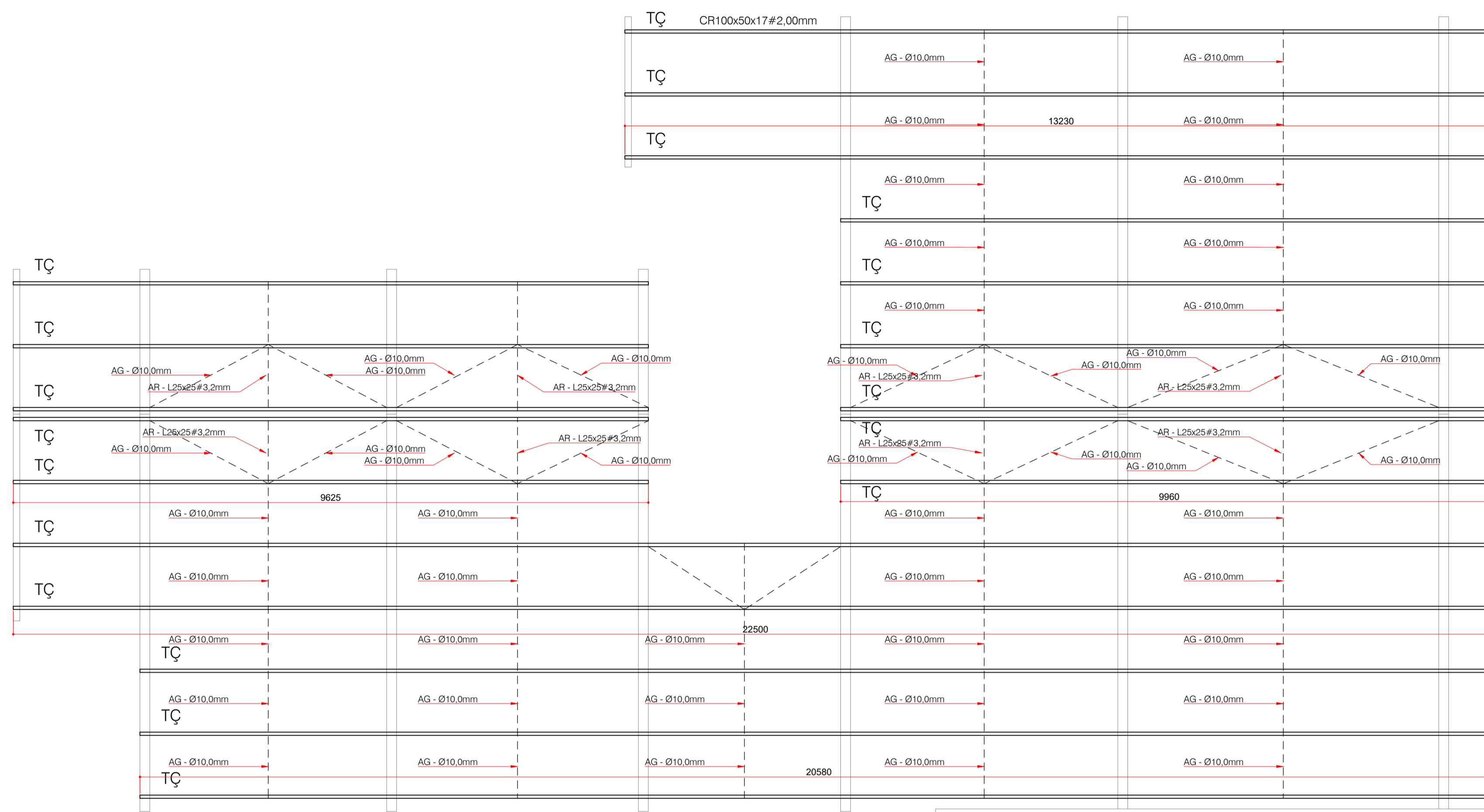


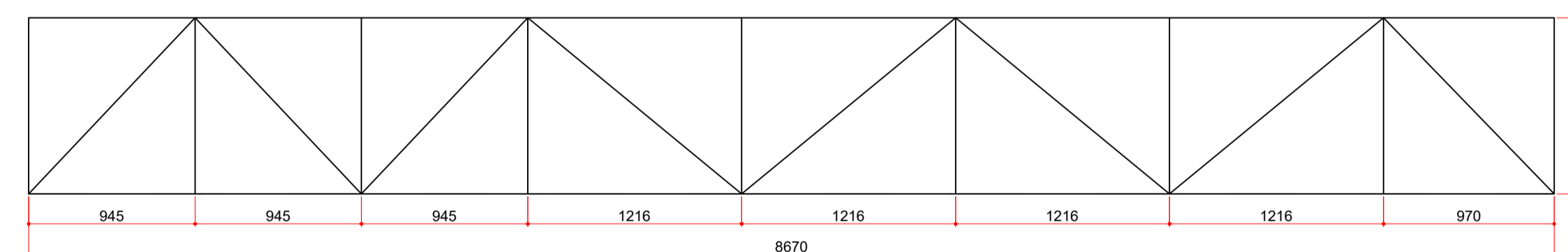
NOTAS GERAIS

- MEDIDAS EM MILÍMETROS, NÍVEIS EM METROS;
- VERIFICAR MEDIDAS NA OBRA;
- É DE RESPONSABILIDADE DA CONSTRUTORA A CORRETA APLICAÇÃO DESTES PROJETO E DAS RECOMENDAÇÕES NELE CONTIDAS DEVENDO O RESPONSÁVEL TÉCNICO PELAS OBRAS, EFETUAR ADEQUAÇÕES QUANDO NECESSÁRIO, DEVIDO A EVENTUAIS SITUAÇÕES NÃO EXISTENTES NA FASE DO PROJETO;
- MATERIAIS PARA ESTRUTURA METÁLICA:
 - AÇOS: ASTM A572 GRAU 50 PARA PERFIS LAMINADOS,
 - ASTM A36 PARA PERFIS CONFORMADOS À FRIO,
 - SOLDA: ELETRODOS AWS E70XX/ E7018 NA FABRICAÇÃO E NO CAMPO,
 - PARAFUSOS: PARAFUSOS DE ALTA RESISTÊNCIA TIPO A-325;
- AS LIGAÇÕES, EXCETO ONDE INDICADO, DEVEM SER DIMENSIONADAS PARA:
 - 100% DA CAPACIDADE DA PEÇA AO ESFORÇO DE TRAÇÃO,
 - 100% DA CAPACIDADE DA PEÇA AO ESFORÇO DE FLEXÃO,
 - 75% DA CAPACIDADE DA PEÇA AO ESFORÇO CORTANTE,
 LEVANDO-SE EM CONSIDERAÇÃO TODAS AS VERIFICAÇÕES PREVISTAS NA NBR 8800/08;
- TODAS AS MEDIDAS E LIGAÇÕES SÃO DE TOTAL RESPONSABILIDADE DO FABRICANTE, BEM COMO TODO E QUALQUER AJUSTE NECESSÁRIO A CORRETA E A EXATA LOCAÇÃO DA ESTRUTURA METÁLICA;
- TRAVAMENTOS NECESSÁRIOS NA MONTAGEM SÃO DE INTEIRA RESPONSABILIDADE DO FABRICANTE;
- CABE AO EXECUTOR DA ESTRUTURA METÁLICA VERIFICAR O EXATO POSICIONAMENTO DA ESTRUTURA QUE RECEBERÁ A ESTRUTURA METÁLICA;
- OS CORDÕES DE SOLDA DEVERÃO ESTAR LIVRE DE ESCÓRIAS, COM SUAS SUPERFÍCIES O MAIS SEMELHANTE POSSÍVEL AO DO METAL BASE, DE MANEIRA A GARANTIR A UNIFORMIDADE DA ESPESSURA DA CAMADA PROTETORA CONTRA CORROSÃO (PINTURA);
- TODOS OS ELEMENTOS DO TIPO "TUBO" COMPOSTOS POR PERFIS DOBRADOS OU NÃO, DEVERÃO TER SUAS EXTREMEIDADES VEDADAS;
- QUANDO NÃO INDICADO AS LIGAÇÕES DE VIGAS SERÃO EXECUTADAS SOMENTE SOLDAS NAS ALMAS E MESAS - USAR RECORTE DE ENCAIXE NA(S) MESA(S);
- OS DETALHES DAS CONEXÕES DESENHADAS SÃO ESQUEMÁTICAS. O FABRICANTE DEVERÁ PREFABRICAR E MONTAR MODELOS EM ESCALA REAL DAS PRINCIPAIS PEÇAS PARA FAZER OS AJUSTES NECESSÁRIOS ANTES DA FABRICAÇÃO E MONTAGEM FINAL.



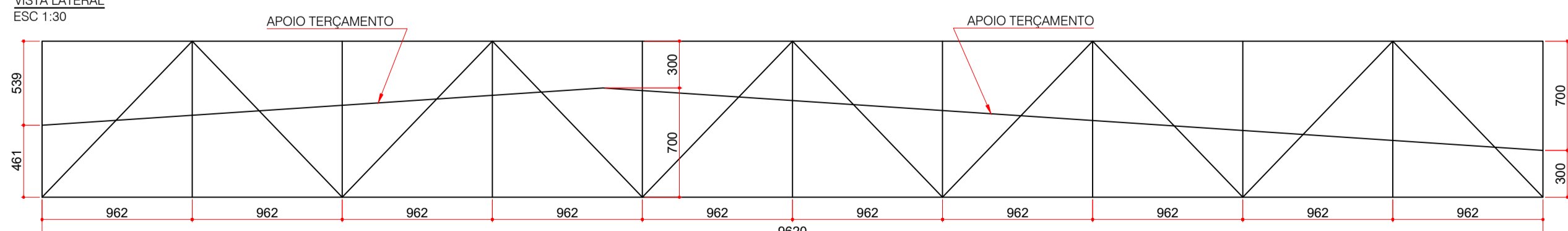
1 Cobertura Ampliação - Planta de Montagem Terças
ESCALA 1:50

TT1
VISTA LATERAL
ESC 1:30



BANZOS: C150x50#3,00mm AÇO TIPO A36 Fy=250MPa
MONTANTES: 2L25x25#3,2mm AÇO TIPO A36 Fy=250MPa
DIAGONAIS: 2L25x25#3,2mm AÇO TIPO A36 Fy=250MPa

TT2
VISTA LATERAL
ESC 1:30



BANZOS: C150x50#3,00mm AÇO TIPO A36 Fy=250MPa
MONTANTES: 2L25x25#3,2mm AÇO TIPO A36 Fy=250MPa
DIAGONAIS: 2L25x25#3,2mm AÇO TIPO A36 Fy=250MPa
APOIO DO TERÇAMENTO: CR100x50x17#2,00mm AÇO TIPO A36 Fy=250MPa

APROVAÇÃO



PREFEITURA MUNICIPAL DE NAVIRAÍ

OBRA
CONSTRUÇÃO ESF GRANDE PARAÍSO

LOCAL
AV. MIGUEL SOTANI C/ RUA URIAS PEREIRA - SIN - NAVIRAÍ - MS

ÁREA CONSTRUIDA 223,83 m²
ÁREA DO TERRENO 32991,97 m²

RESPONSÁVEL TÉCNICO DO PROJETO
FÁBIO MARQUES RIBEIRO
CREA nº 15.276/MS

PREFEITO
RHAIZA REJANE NEME DE MATOS
CNPJ 03.155.934/0001-90

DISCIPLINA
PROJETO DE ESTRUTURA METÁLICA

CONTEÚDO
COBERTURA AMPLIAÇÃO - PLANTA DE MONTAGEM TERÇAS
DETALHES

FOLHA
2/2

ESCALA Como indicado DATA JUNHO/2023 CONTEÚDO COORDENADAS 23°02'50,98"S 54°12'56,47"O