

BRASIL SORRIDENTE

A SAÚDE BUCAL LEVADA A SÉRIO

MINISTÉRIO DA SAÚDE - MANUAL DE APLICAÇÕES GRÁFICAS DA LOGOMARCA DO PROGRAMA BRASIL SORRIDENTE

Ministério
da Saúde



	Introdução	
01	Logotipo / Modulação	1.1 <i>Slogan</i> 1.2 Redução 1.3 Versão 3D 1.4 Construção Modular 1.5 Logotipo BRASIL - Construção Modular 1.6 Aplicação Conjunta Horizontal 1.7 Aplicação Conjunta Vertical
02	Cores Institucionais	2.1 Cores Institucionais 2.2 Logotipo BRASIL
03	Tipografia	3.1 Institucional 3.2 Assinatura dos Ministérios
04	Aplicações	
	4.1 Peças Obrigatórias	4.1.1 Placas de Identificação para Fachada 4.1.2 Placa de Identificação para Recepção 4.1.3 Placa de Identificação para Consultórios 4.1.4 Placa de Inauguração 4.1.5 Jaleco 4.1.6 Móbile
	4.2 Peças Opcionais	4.2.1 Totem 4.2.2 <i>Banner</i> 4.2.3 Cartaz 4.2.4 Faixa 4.2.5 <i>Banner</i> para Rua 4.2.6 Bonés 4.2.7 Camisetas 4.2.8 PIN 4.2.9 <i>Botton</i> Adesivo

INTRODUÇÃO

O BRASIL SORRIDENTE é o nome fantasia da Política de Saúde Bucal do Governo Federal, que engloba diversas ações visando a melhoria da saúde dos dentes, e da boca como um todo, de milhões de brasileiros.

A expressão máxima de uma pessoa com saúde bucal é o sorriso, que aliás, também é marca registrada do povo brasileiro. É desejo do BRASIL SORRIDENTE fazer que cada brasileiro possa mostrar em seu sorriso, mais que bom humor inabalável, saúde.

Nada mais natural que expressar simbolicamente o BRASIL SORRIDENTE como um sorriso estilizado numa esfera verde. Esta marca, ao mesmo tempo que representa uma pessoa sorrindo, faz leve referência à bandeira nacional, usando o verde em lugar do azul. O verde da saúde. O verde tão identificado com o Brasil.

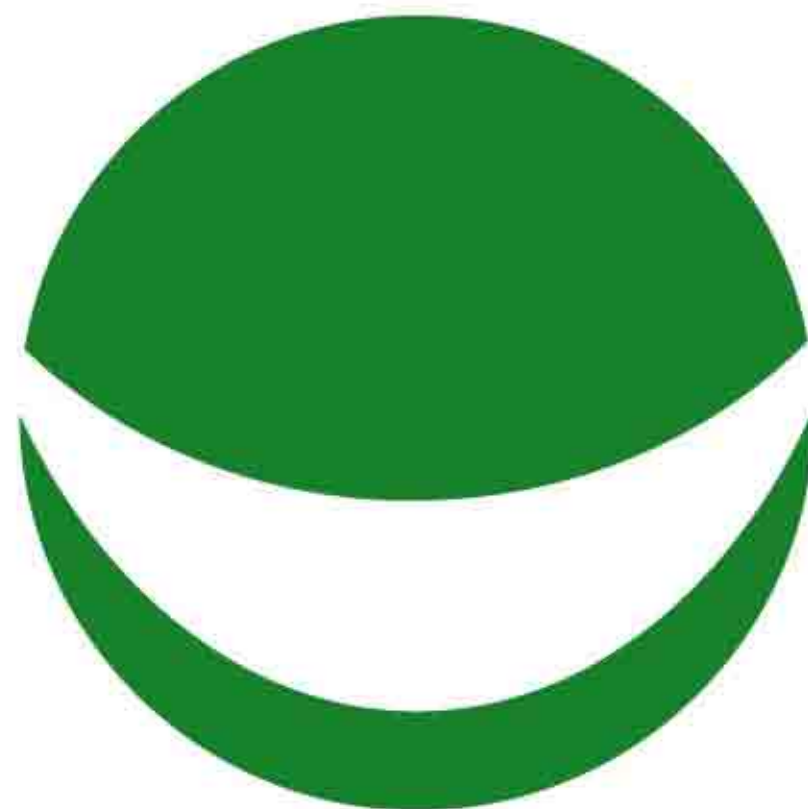
Agregado a esta logomarca, encaixa-se o conceito "A saúde bucal levada a sério", que explica a função do BRASIL SORRIDENTE e estabelece um marco na política pública de saúde bucal no Brasil.

Em conjunto, todos estes elementos formam uma marca forte, simples e ricamente simbólica, garantindo uma identidade consistente e facilmente reconhecível ao BRASIL SORRIDENTE.

E é justamente para manter a integridade e a consistência da marca BRASIL SORRIDENTE que as informações técnicas e as orientações constantes neste manual devem ser seguidas à risca, sem ajustes ou adaptações.

01

LOGOTIPO / MODULAÇÃO



BRASIL SORRIDENTE

A SAÚDE BUCAL LEVADA A SÉRIO

1.1 SLOGAN

A visualização do logotipo impresso nas cores institucionais é a expressão visual simplificada da identidade do programa BRASIL SORRIDENTE. O que identifica e personaliza o BRASIL SORRIDENTE é sua marca-símbolo: um sorriso estilizado numa esfera verde, acompanhado pelo nome do programa e pelo slogan, aplicados em tipia moderna e asserifado.

Tal símbolo traduz de forma simples e objetiva a proposta e fim desejado pelo BRASIL SORRIDENTE. Essa é a versão principal da marca. A sua utilização deve ser usada apenas sob a supervisão da Secretaria de Comunicação do Ministério da Saúde.

É terminantemente proibida a aplicação da marca BRASIL SORRIDENTE fora destes padrões, a fim de preservar a identidade e a leitura correta da marca.

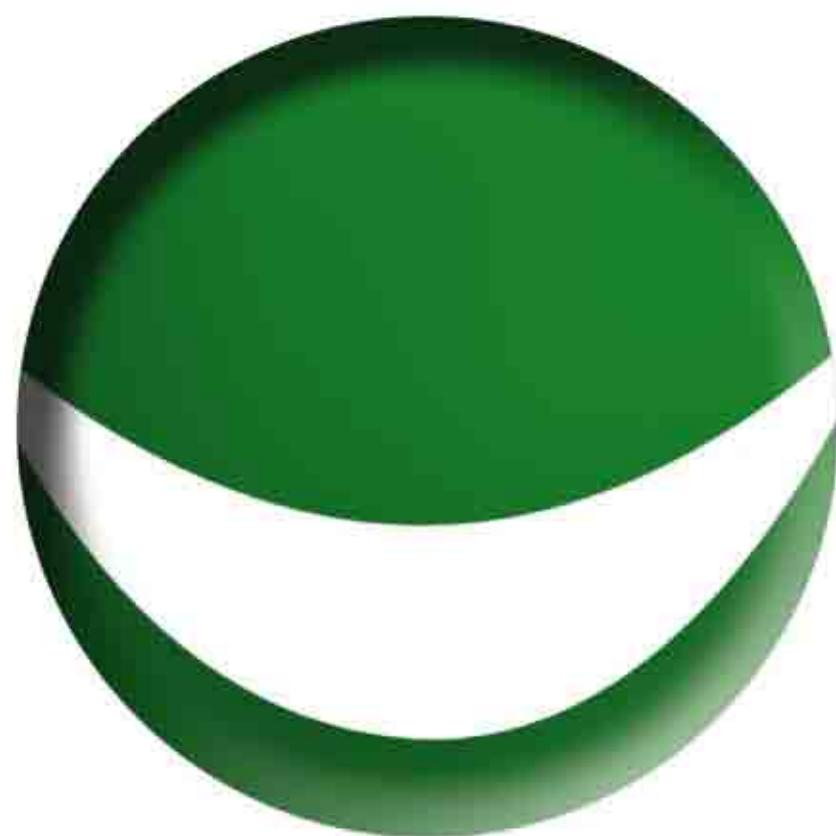
01



1.2 REDUÇÃO

Em suas diferentes aplicações gráficas do logotipo BRASIL SORRIDENTE, deverá ser respeitado um limite de redução, não devendo ser menor que 2,5 cm de largura. Sempre que possível, recomenda-se a utilização de múltiplos de 1,5 cm para outras configurações gráficas, por exemplo: 4,5 cm, 6 cm, 7,5 cm etc.

É terminantemente proibida a aplicação da marca BRASIL SORRIDENTE fora destes padrões, a fim de preservar a identidade e a leitura correta da marca.



BRASIL SORRIDENTE

A SAÚDE BUCAL LEVADA A SÉRIO

1.3 VERSÃO 3D

O logotipo do BRASIL SORRIDENTE possui uma versão em 3D (três dimensões), e poderá ser aplicado livremente, desde que respeitadas as restrições de cores e margens previstas neste manual.

É terminantemente proibida a aplicação da marca BRASIL SORRIDENTE fora destes padrões, a fim de preservar a identidade e a leitura correta da marca.



1.4 CONSTRUÇÃO MODULAR

Esse método de construção é apenas ilustrativo. Quando houver a necessidade de utilização do logotipo BRASIL SORRIDENTE para qualquer tipo de aplicação gráfica, use o CD-ROM inserido na contracapa deste manual, que contém as artes-finais digitais.

É terminantemente proibida a aplicação da marca BRASIL SORRIDENTE fora destes padrões, a fim de preservar a identidade e a leitura correta da marca.



UNIDADE DE MEDIDA



1.5 LOGOTIPO BRASIL - CONSTRUÇÃO MODULAR

Para garantir o posicionamento consistente de cada um dos elementos que constituem a marca, foi desenvolvido um *grid* que assegura a reprodução da marca em qualquer tipo de suporte. No diagrama, o módulo principal X constitui a base do *grid* "Brasil, Um País de Todos", juntamente com a sua subdivisão formada pelo módulo Y. A utilização do *grid* é essencial para o alinhamento da tipografia e dos elementos gráficos que compõem a marca, para a manutenção das proporções, dos espaços e das medidas de sua composição.

UNIDADE DE MEDIDA

As proporções e a configuração da marca são baseadas na letra "L" da palavra BRASIL. O módulo X equivale a um terço da altura da letra "L" e constitui a referência básica para a construção da marca. O módulo X se subdivide no módulo Y, que equivale a um terço de X. Essas medidas servem de referência para o posicionamento dos componentes da marca e não devem ser alteradas.

MANUAL COMPLETO DE USO DA MARCA BRASIL

Disponível integralmente no endereço eletrônico: <https://www.planalto.gov.br/secom/marca/manualdef.pdf> em sua forma digital.

É terminantemente proibida a aplicação da marca BRASIL SORRIDENTE fora destes padrões, a fim de preservar a identidade e a leitura correta da marca.



**BRASIL
SORRIDENTE**
A SAÚDE BUCAL LEVADA A SÉRIO

Ministério
da Saúde



1.6 APLICAÇÃO CONJUNTA HORIZONTAL

Para garantir o posicionamento harmônico e consistente do logotipo BRASIL SORRIDENTE, quando aplicado horizontalmente em conjunto com os logotipos do Ministério da Saúde e "Brasil, Um País de Todos", devem ser respeitadas as padronizações de margens de segurança exigidas por cada uma das marcas. A hierarquia de posicionamento dos logotipos deve ser respeitada, seguindo da esquerda para a direita: BRASIL SORRIDENTE, Ministério da Saúde e "Brasil, Um País de Todos".

MANUAL COMPLETO DE USO DA MARCA BRASIL
Disponível integralmente no endereço eletrônico:
<https://www.planalto.gov.br/secom/marca/manualdef.pdf>
em sua forma digital.

É terminantemente proibida a aplicação da marca BRASIL SORRIDENTE fora destes padrões, a fim de preservar a identidade e a leitura correta da marca.

01



BRASIL
SORRIDENTE
A SAÚDE BUCAL LEVADA A SÉRIO

Ministério
da Saúde



1.7 APLICAÇÃO CONJUNTA VERTICAL

Para garantir o posicionamento harmônico e consistente do logotipo BRASIL SORRIDENTE, quando aplicado verticalmente em conjunto com os logotipos do Ministério da Saúde e "Brasil, Um País de Todos", deve ser respeitado o seguinte padrão de aplicação. O logotipo BRASIL SORRIDENTE deve ser aplicado na mesma largura do logotipo "Brasil, Um País de Todos" e centralizado acima dos logotipos do Ministério da Saúde e "Brasil, Um País de Todos",

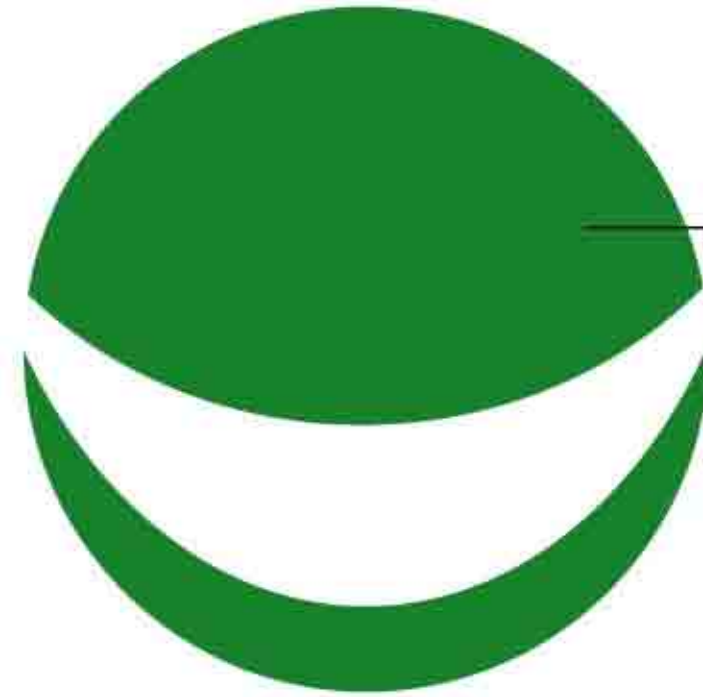
alinhados horizontalmente. Devem ser respeitadas as padronizações de margens de segurança exigidas por cada uma das marcas. **MANUAL COMPLETO DE USO DA MARCA BRASIL** Disponível integralmente no endereço eletrônico: <https://www.planalto.gov.br/secom/marca/manualde1.pdf> em sua forma digital.

É terminantemente proibida a aplicação da marca BRASIL SORRIDENTE fora destes padrões, a fim de preservar a identidade e a leitura correta da marca.

01

02

CORES INSTITUCIONAIS



Verde: C 100 / Y 100
Pantone 347 (verde)

BRASIL
SORRIDENTE

Preto: K 100
Pantone Black 6 (preto)

A SAÚDE BUCAL LEVADA A SÉRIO

2.1 CORES INSTITUCIONAIS

As cores constituem veículo eficaz de reconhecimento visual imediato. Utilizadas de maneira consistente, as cores corporativas reforçam a identidade e dão maior proteção à comunicação do BRASIL SORRIDENTE.

As cores institucionais são:
Pantone 347 (verde)
e Pantone Black 6 (preto).

A equivalência na escala CMYK é a seguinte:
Verde: C 100 / Y 100
Preto: K 100

É terminantemente proibida a aplicação da marca BRASIL SORRIDENTE fora destes padrões, a fim de preservar a identidade e a leitura correta da marca.

02



2.2 LOGOTIPO BRASIL

A cor, como componente fundamental da identidade visual de uma marca, deve ser sempre utilizada de maneira correta e consistente.

A marca "Brasil, Um País de Todos" possui cores padrão. A versão quadricomia (CMYK) acima serve para orientar a correta aplicação dessas cores, tornando-as um meio rápido e eficaz de reconhecimento visual.

MANUAL COMPLETO DE USO DA MARCA BRASIL
Disponível integralmente no endereço eletrônico:
<https://www.planalto.gov.br/secom/marca/manualdef.pdf>
em sua forma digital.

É terminantemente proibida a aplicação da marca BRASIL SORRIDENTE fora destes padrões, a fim de preservar a identidade e a leitura correta da marca.

02

03

TIPOGRAFIA

DINSchrift 30640 Neuzeit Grotesk Bold Condensed

ABCDEFGHIJKLMNOPQRSTUVWXYZ
abcdefghijklmnopqrstuvwxyz
1234567890

3.1 INSTITUCIONAL

Para a composição das variações dos subprodutos do BRASIL SORRIDENTE, bem como para sinalizações e informações de toda espécie, utiliza-se oficialmente a família de tipos DINSchrift 30640 Neuzeit Grotesk, sendo o tipo utilizado o Bold Condensed.

É terminantemente proibida a aplicação da marca BRASIL SORRIDENTE fora destes padrões, a fim de preservar a identidade e a leitura correta da marca.

03

Frutiger Bold

ABCDEFGHIJKLMNOPQRSTUVWXYZ
abcdefghijklmnopqrstuvwxyz
1234567890

3.2 ASSINATURA DOS MINISTÉRIOS

Para assegurar a perfeita integração das assinaturas dos Ministérios à marca principal, foi adotada a fonte Frutiger Bold (que pode ser substituída pela Humanist 777BT Bold). Os Ministérios assinarão sempre em 2 ou 3 linhas. A altura das linhas de

texto será determinada pelo módulo equivalente a X (ver construção no item 1.5 e aplicação no item 1.6). O entrelinhamento será sempre igual a 100% do corpo da letra. Exemplo: corpo 50/50.

É terminantemente proibida a aplicação da marca BRASIL SORRIDENTE fora destes padrões, a fim de preservar a identidade e a leitura correta da marca.

03

04

APLICAÇÕES



1ª OPÇÃO

Placa de PVC 0,50 com aplicação de vinil recortado.

2ª OPÇÃO

Lona vinílica com impressão jato de tinta, *silk screen* ou pintada à mão.

3ª OPÇÃO

Placa em *metalon*, com estrutura em madeira, pintada à mão.

4 cores - seguindo os padrões das logomarcas.

4.1.1 PLACA DE IDENTIFICAÇÃO PARA FACHADA 1

Seguindo a identificação da marca, foi criado exemplo de aplicação em placa de identificação para fachada dos Centros de Especialidades Odontológicas. O logotipo foi aplicado em um painel com 1,50 x 1,0 m nas proporções.

É terminantemente proibida a aplicação da marca BRASIL SORRIDENTE fora destes padrões, a fim de preservar a identidade e a leitura correta da marca.



1ª OPÇÃO

Placa de PVC 0,50 com aplicação de vinil recortado.

2ª OPÇÃO

Lona vinílica com impressão jato de tinta, *silk screen* ou pintada à mão.

3ª OPÇÃO

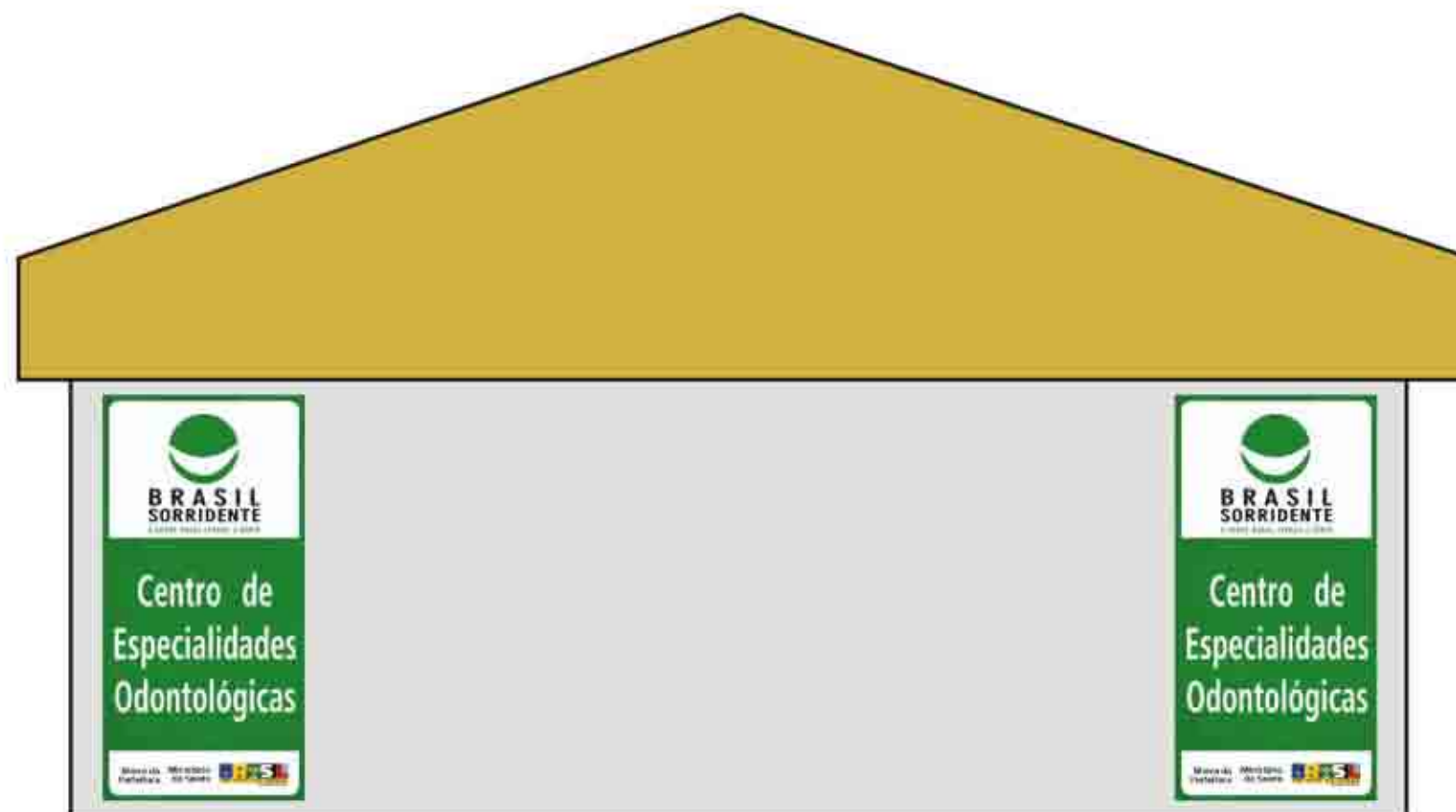
Placa em *metalon*, com estrutura em madeira, pintada à mão.

4 cores - seguindo os padrões das logomarcas.

PLACA DE IDENTIFICAÇÃO PARA FACHADA 2

Seguindo a identificação da marca, foi criado exemplo de aplicação em placa de identificação para fachada dos Centros de Especialidades Odontológicas. O logotipo foi aplicado em um painel com 1,50 x 1,0 m nas proporções.

É terminantemente proibida a aplicação da marca BRASIL SORRIDENTE fora destes padrões, a fim de preservar a identidade e a leitura correta da marca.



1ª OPÇÃO

Placa de PVC 0,50 com aplicação de vinil recortado.

2ª OPÇÃO

Lona vinílica com impressão jato de tinta, *silk screen* ou pintada à mão.

3ª OPÇÃO

Placa em *metalon*, com estrutura em madeira, pintada à mão.

4 cores - seguindo os padrões das logomarcas.

PLACA DE IDENTIFICAÇÃO PARA FACHADA 3

Seguindo a identificação da marca, foi criado exemplo de aplicação em placa de identificação para fachada dos Centros de Especialidades Odontológicas. O logotipo foi aplicado em um painel com 1,50 x 1,0 m nas proporções.

É terminantemente proibida a aplicação da marca BRASIL SORRIDENTE fora destes padrões, a fim de preservar a identidade e a leitura correta da marca.

RECEPÇÃO



**BRASIL
SORRIDENTE**
A SAÚDE BUCAL LEVADA A SÉRIO

Marca da
Prefeitura

Ministério
da Saúde



1ª OPÇÃO

Placa de PVC 0,50 com aplicação de vinil recortado.

2ª OPÇÃO

Placa de PVC 0,50 com impressão *silk screen*.

4 cores - seguindo os padrões das logomarcas.

4.1.2 PLACA DE IDENTIFICAÇÃO PARA RECEPÇÃO

Seguindo a identificação da marca, foi criado exemplo de aplicação em placa de identificação para recepção dos Centros de Especialidades Odontológicas.

É terminantemente proibida a aplicação da marca BRASIL SORRIDENTE fora destes padrões, a fim de preservar a identidade e a leitura correta da marca.

04



1ª OPÇÃO

Placa de PVC 0,50 com aplicação de vinil recortado.

2ª OPÇÃO

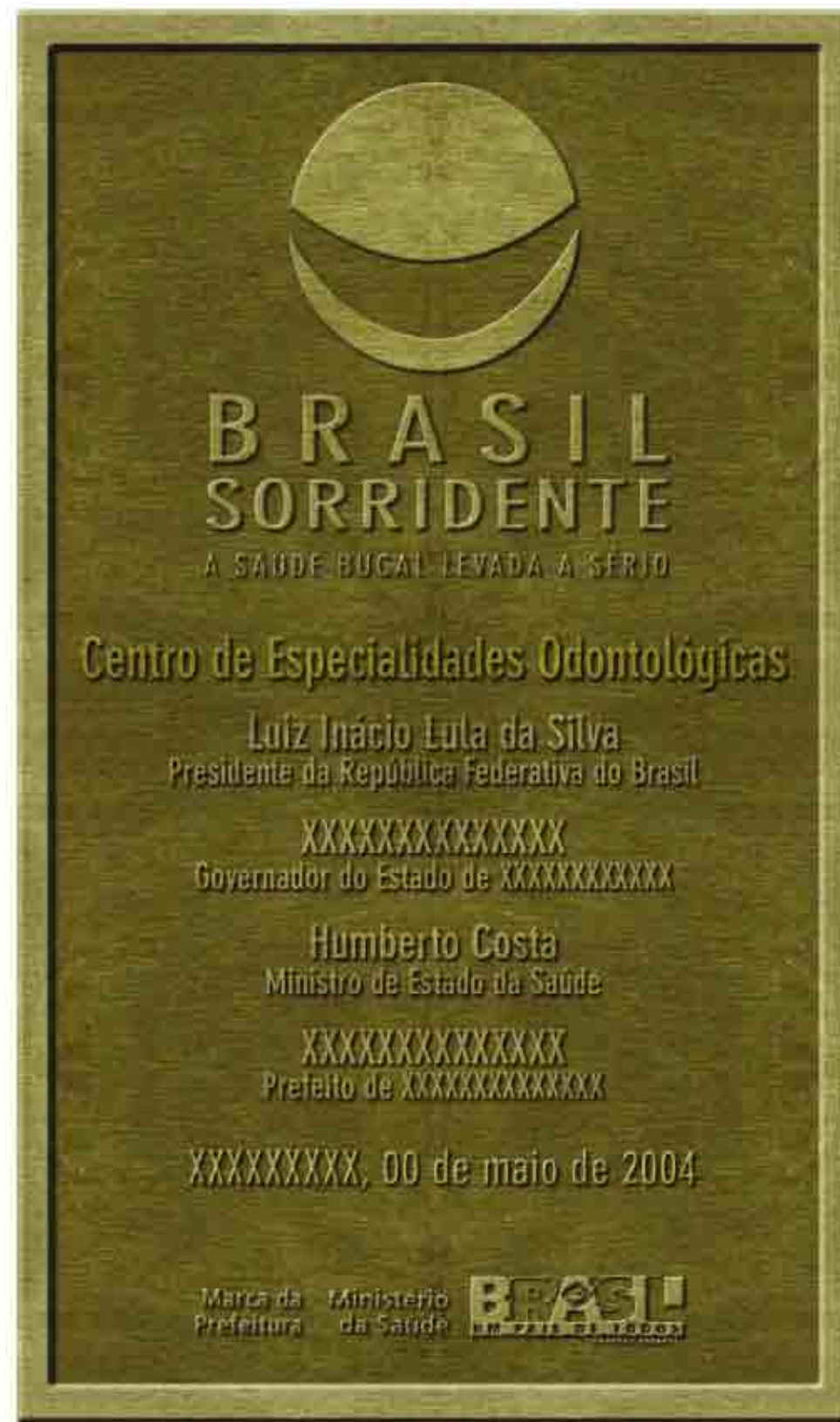
Placa de PVC 0,50 com impressão *silk screen*.

4 cores - seguindo os padrões das logomarcas.

4.1.3 PLACA DE IDENTIFICAÇÃO PARA CONSULTÓRIOS

Seguindo a identificação da marca, foi criado exemplo de aplicação em placa de identificação para consultórios dos Centros de Especialidades Odontológicas.

É terminantemente proibida a aplicação da marca BRASIL SORRIDENTE fora destes padrões, a fim de preservar a identidade e a leitura correta da marca.



OPÇÃO
Placa em aço escovado com gravação em baixo relevo ou alto relevo

4.1.4 PLACA DE INAUGURAÇÃO 1

Seguindo a identificação da marca, foi criado exemplo de aplicação do logotipo BRASIL SORRIDENTE em uma placa comemorativa para inaugurações na proporção de 0,50 x 0,85 m.

É terminantemente proibida a aplicação da marca BRASIL SORRIDENTE fora destes padrões, a fim de preservar a identidade e a leitura correta da marca.



OPÇÃO

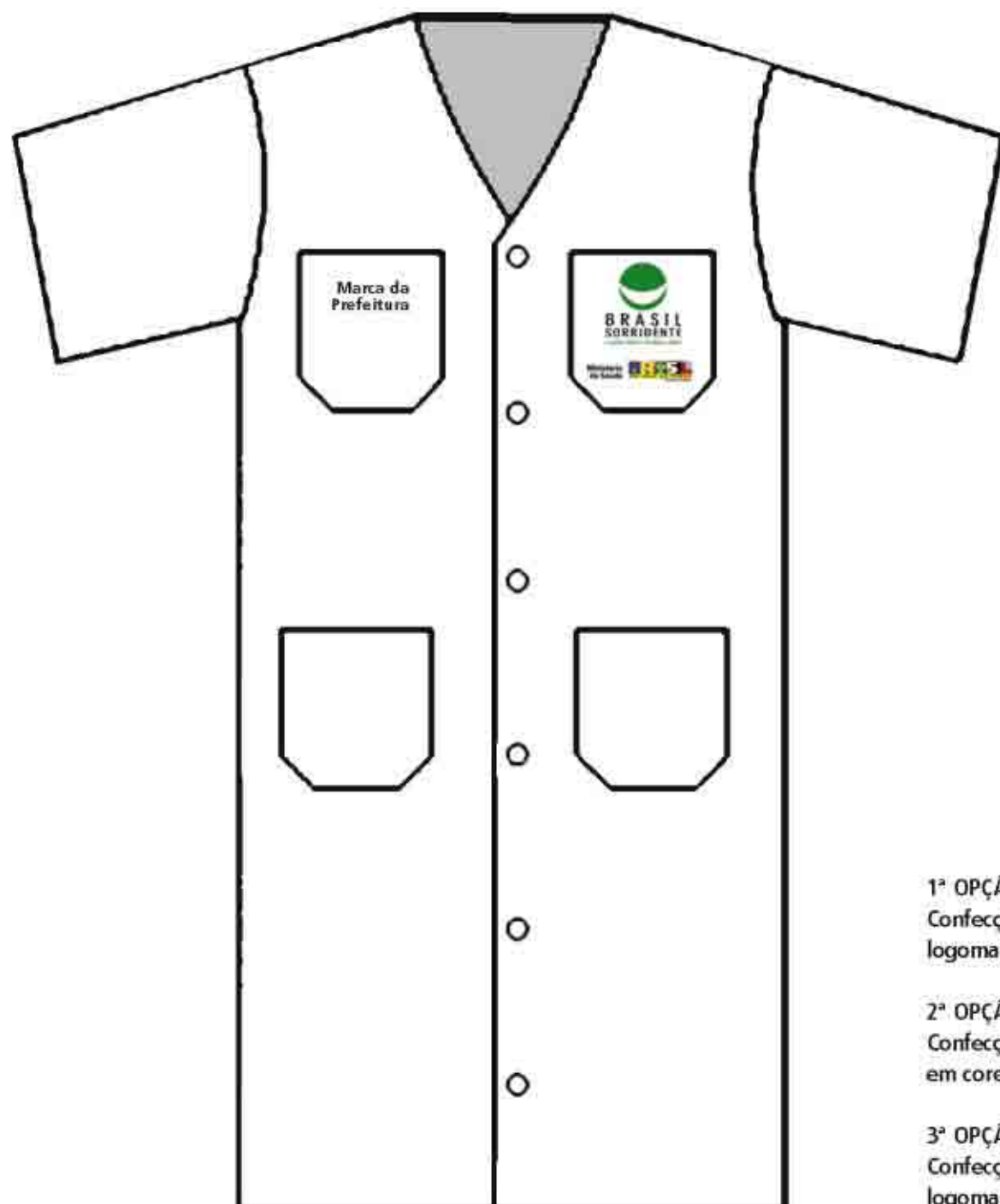
Placa em acrílico com impressão *silk screen*.

4 cores - seguindo os padrões das logomarcas.

PLACA DE INAUGURAÇÃO 2

Seguindo a identificação da marca, foi criado exemplo de aplicação do logotipo BRASIL SORRIDENTE em uma placa comemorativa para inaugurações na proporção de 0,50 x 0,85 m.

É terminantemente proibida a aplicação da marca BRASIL SORRIDENTE fora destes padrões, a fim de preservar a identidade e a leitura correta da marca.



1ª OPÇÃO

Confecção em poliéster com 4 bolsos com aplicação das logomarcas em cores nos bolsos superiores.

2ª OPÇÃO

Confecção em brim com 4 bolsos com aplicação das logomarcas em cores nos bolsos superiores.

3ª OPÇÃO

Confecção em algodão com 4 bolsos com aplicação das logomarcas em cores nos bolsos superiores.



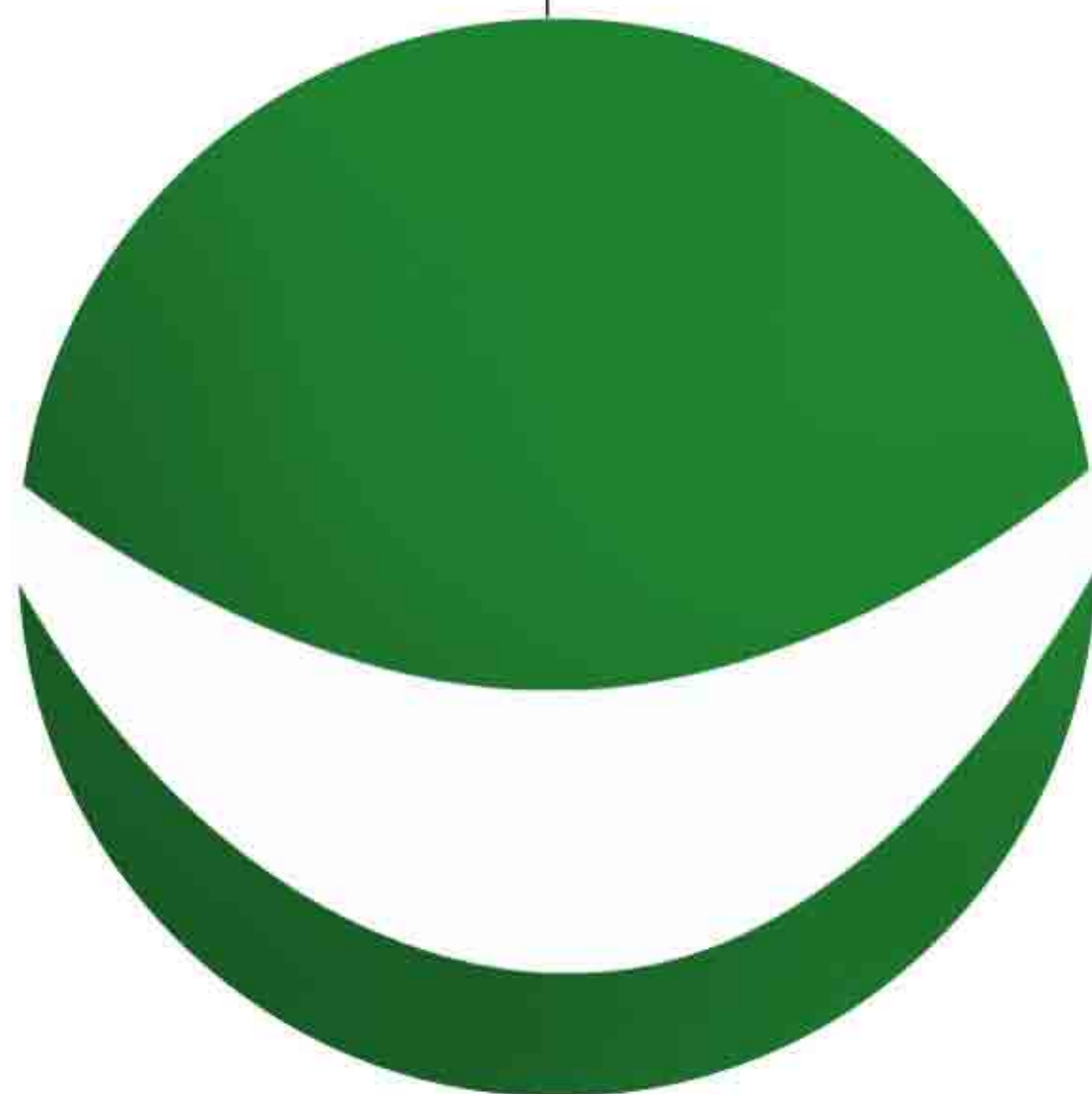
4.1.5 JALECO

Exemplo de aplicação do logotipo BRASIL SORRIDENTE em jalecos de profissionais de saúde ligados ao Programa.

É terminantemente proibida a aplicação da marca BRASIL SORRIDENTE fora destes padrões, a fim de preservar a identidade e a leitura correta da marca.

FRENTE

VERSO



1ª OPÇÃO
Móbile em PVC 0,50 com aplicação de
vinil recortado.

2ª OPÇÃO
Móbile em papelão paraná forrado
com papel AP 90g impresso em
silk screen ou xerox colorida com
acabamento plastificado.

4 cores - seguindo os padrões das
logomarcas.

4.1.6 MÓBILE

Exemplo de aplicação do logotipo BRASIL SORRIDENTE em móbile para sinalização dos Centros de Especialização Odontológicas.

É terminantemente proibida a aplicação da marca BRASIL SORRIDENTE fora destes padrões, a fim de preservar a identidade e a leitura correta da marca.

04



1ª OPÇÃO

Base de madeira, corpo em PVC 0,50 adesivado com impressão jato de tinta e metal (espelho) colado no PVC.

2ª OPÇÃO

Base e corpo em madeira pintado à mão com metal polido colado no corpo do totem.

4 cores - seguindo os padrões das logomarcas.

4.2.1 TOTEM

Seguindo a identificação do produto, foi criado exemplo para aplicação do logotipo BRASIL SORRIDENTE em um totem de tamanho 0,8 x 2,0 m.

É terminantemente proibida a aplicação da marca BRASIL SORRIDENTE fora destes padrões, a fim de preservar a identidade e a leitura correta da marca.



1ª OPÇÃO

Lona vinílica com impressão jato de tinta (plotado).

2ª OPÇÃO

Impressão *silk screen* em tecido.

4 cores - seguindo os padrões das logomarcas.

4.2.2 BANNER

Seguindo a identificação do produto, foi criado um exemplo para aplicação do logotipo BRASIL SORRIDENTE em um banner de tamanho 0,9 x 1,8 m.

É terminantemente proibida a aplicação da marca BRASIL SORRIDENTE fora destes padrões, a fim de preservar a identidade e a leitura correta da marca.



1ª OPÇÃO
Papel couchê 160 g, 4 cores no formato 46X64 cm.

2ª OPÇÃO
Papel AP 120 g, 4 cores no formato 46X64 cm.

4 cores - seguindo os padrões das logomarcas.

4.2.3 CARTAZ

Seguindo a identificação do produto, foi criado exemplo para aplicação do logotipo BRASIL SORRIDENTE em um cartaz de tamanho 46 x 64 cm.

É terminantemente proibida a aplicação da marca BRASIL SORRIDENTE fora destes padrões, a fim de preservar a identidade e a leitura correta da marca.



1ª OPÇÃO

Lona vinílica com impressão jato de tinta (plotado).

2ª OPÇÃO

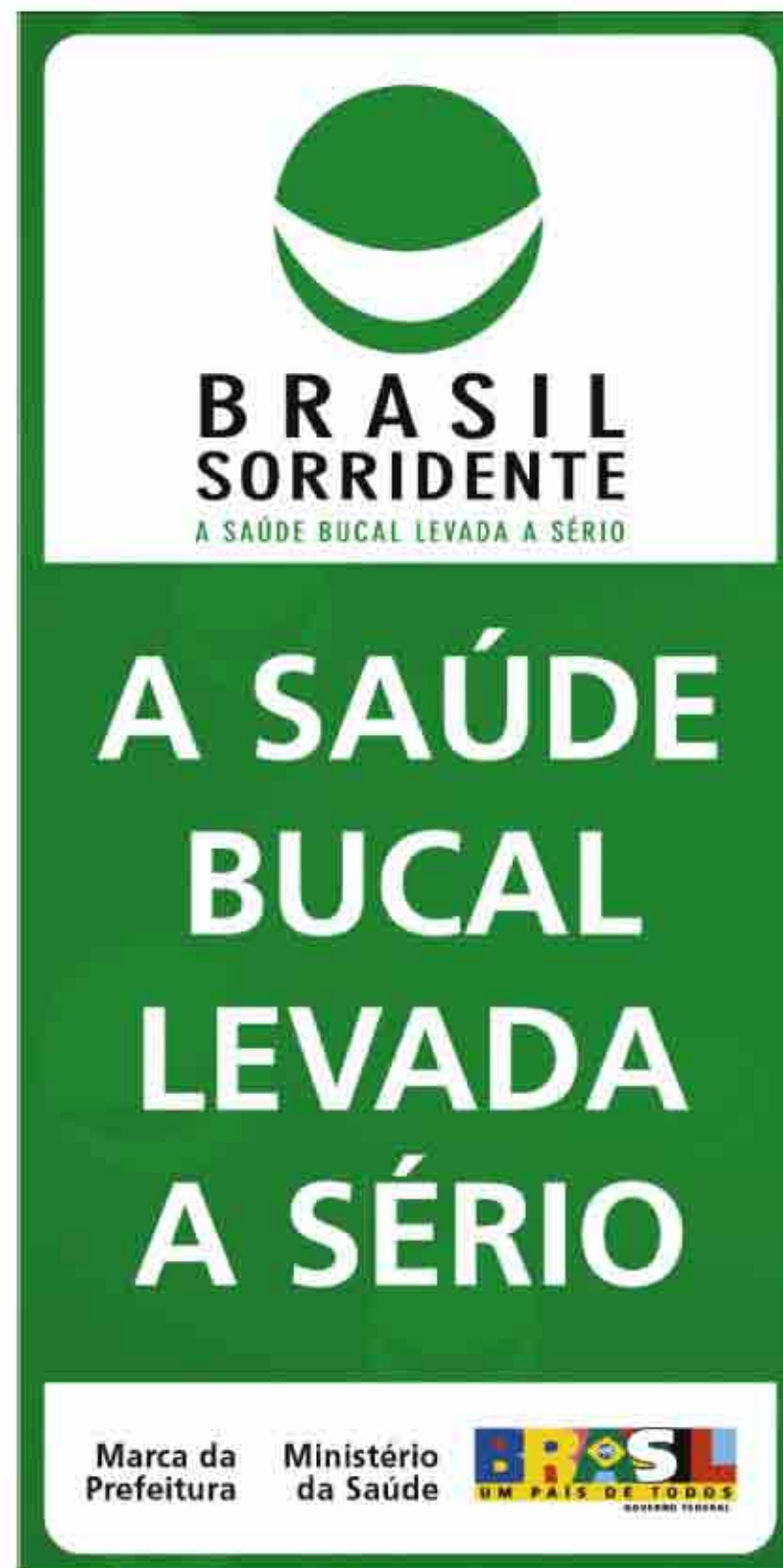
Mourin com impressão silk screen.

4 cores - seguindo os padrões das logomarcas.

4.2.4 FAIXA

Seguindo a identificação da marca, foi criado exemplo de aplicação em faixa.

É terminantemente proibida a aplicação da marca BRASIL SORRIDENTE fora destes padrões, a fim de preservar a identidade e a leitura correta da marca.



1ª OPÇÃO

Lona vinílica com impressão jato de tinta (plotado).

2ª OPÇÃO

Mourin com impressão *silk screen*.

4 cores - seguindo os padrões das logomarcas.

4.2.5 BANNER PARA RUA

Seguindo a identificação da marca, foi criado exemplo de aplicação em *banner* para rua.

É terminantemente proibida a aplicação da marca BRASIL SORRIDENTE fora destes padrões, a fim de preservar a identidade e a leitura correta da marca.



OPÇÃO

Boné em brim, 100% algodão, cor branca.

2 cores - seguindo os padrões das logomarcas na frente.

1 cor - seguindo os padrões das logomarcas na lateral.

4.2.6 BONÉ COR

Exemplo de aplicação do logotipo BRASIL SORRIDENTE em boné.

É terminantemente proibida a aplicação da marca BRASIL SORRIDENTE fora destes padrões, a fim de preservar a identidade e a leitura correta da marca.



OPÇÃO

Boné em brim, 100% algodão, cor branca.

2 cores - seguindo os padrões das logomarcas na frente.

1 cor - seguindo os padrões das logomarcas na lateral.

BONÉ P&B

Exemplo de aplicação do logotipo BRASIL SORRIDENTE em boné.

É terminantemente proibida a aplicação da marca BRASIL SORRIDENTE fora destes padrões, a fim de preservar a identidade e a leitura correta da marca.



OPÇÃO

Camiseta em malha fio 30.1, cardada, na cor branca.

2 cores - seguindo os padrões das logomarcas na frente.

4 cores - seguindo os padrões das logomarcas nas costas.

4.2.7 CAMISETA 1

Exemplo de aplicação do logotipo BRASIL SORRIDENTE em camiseta.

É terminantemente proibida a aplicação da marca BRASIL SORRIDENTE fora destes padrões, a fim de preservar a identidade e a leitura correta da marca.



OPÇÃO

Camiseta em malha fio 30.1, cardada, na cor branca.

2 cores - seguindo os padrões das logomarcas na frente.

1 cor - seguindo os padrões das logomarcas nas costas.

CAMISETA 2

Exemplo de aplicação do logotipo BRASIL SORRIDENTE em camiseta.

É terminantemente proibida a aplicação da marca BRASIL SORRIDENTE fora destes padrões, a fim de preservar a identidade e a leitura correta da marca.



[2,5 cm]

OPÇÃO

Metal com impressão em papel especial com cobertura de resina e sistema de fixação do pino com silicone. PIN com 2,5 cm de diâmetro.

4 cores - seguindo o padrão da logomarca.

4.2.8 PIN

Exemplo de aplicação do logotipo BRASIL SORRIDENTE em PIN, no formato 2,5 cm de diâmetro.

É terminantemente proibida a aplicação da marca BRASIL SORRIDENTE fora destes padrões, a fim de preservar a identidade e a leitura correta da marca.



OPÇÃO
Impressão em papel adesivo brilho 190 g com 6 cm de diâmetro.
4 cores - seguindo o padrão da logomarca.

4.2.9 BOTTON ADESIVO

Exemplo de aplicação do logotipo BRASIL SORRIDENTE em *botton adesivo*, no formato 6 cm de diâmetro.

É terminantemente proibida a aplicação da marca BRASIL SORRIDENTE fora destes padrões, a fim de preservar a identidade e a leitura correta da marca.

COLAR BOLSA DO CD-ROM

CD-ROM – ARTES-FINAIS DIGITAIS

Ministério
da Saúde

